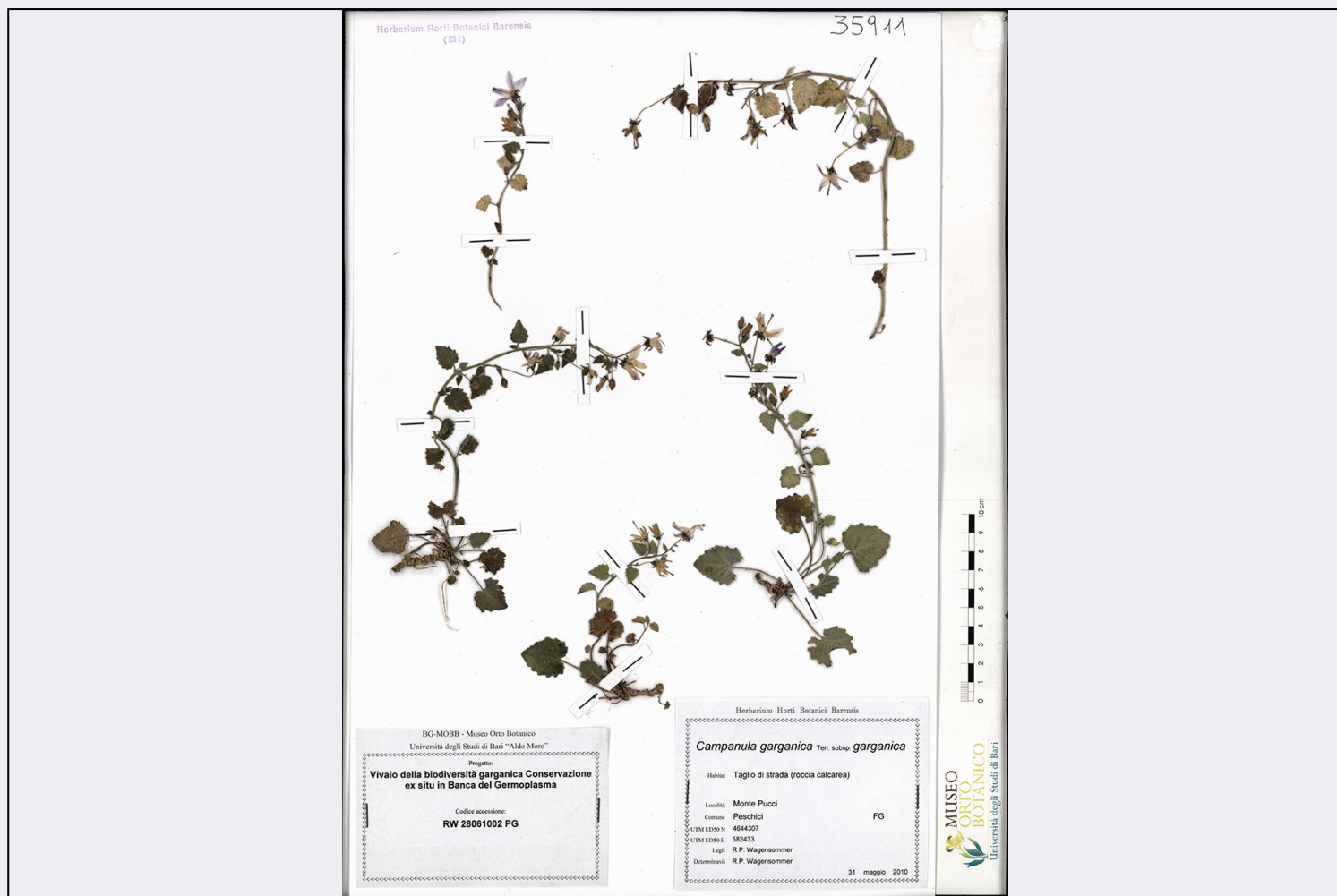


# SCHEDA



## CD - CODICI

TSK - Tipo Scheda	F
LIR - Livello ricerca	I
NCT - CODICE UNIVOCO	
NCTR - Codice regione	15
NCTN - Numero catalogo generale	00853922
ESC - Ente schedatore	AI189
ECP - Ente competente	S174

## RV - RELAZIONI

### RVE - STRUTTURA COMPLESSA

RVEL - Livello	12
RVER - Codice bene radice	1500853922

## OG - OGGETTO

### OGT - OGGETTO

OGTD - Definizione dell'oggetto	positivo
OGTB - Natura biblioteconomica dell'oggetto	c

### QNT - QUANTITA'

<b>QNTN - Numero oggetti /elementi</b>	1
<b>QNTC - Completa /incompleta</b>	completa
<b>QNTD - Numero d'ordine</b>	12
<b>SG - SOGGETTO</b>	
<b>SGT - SOGGETTO</b>	
<b>SGTI - Identificazione</b>	veduta panoramica
<b>SGTI - Identificazione</b>	veduta panoramica dell'area archeologica di Pompei
<b>SGTI - Identificazione</b>	Pompei antica
<b>SGTI - Identificazione</b>	Pompei - zona archeologica
<b>SGTD - Indicazioni sul soggetto</b>	Veduta panoramica dell'area archeologica di Pompei.
<b>SGL - TITOLO</b>	
<b>SGLA - Titolo attribuito</b>	veduta panoramica dell'area archeologica di Pompei
<b>SGLS - Specifiche del titolo</b>	del catalogatore
<b>LC - LOCALIZZAZIONE GEOGRAFICO-AMMINISTRATIVA</b>	
<b>PVC - LOCALIZZAZIONE GEOGRAFICO-AMMINISTRATIVA ATTUALE</b>	
<b>PVCS - Stato</b>	ITALIA
<b>PVCR - Regione</b>	Campania
<b>PVCP - Provincia</b>	SA
<b>PVCC - Comune</b>	Sarno
<b>LDC - COLLOCAZIONE SPECIFICA</b>	
<b>LDCT - Tipologia architettonica</b>	convento
<b>LDCN - Denominazione</b>	convento di San Domenico
<b>LDCU - Denominazione spazio viabilistico</b>	via San Domenico, 1
<b>LDCM - Denominazione raccolta</b>	Archivio Storico Fotografico - Mudif
<b>UB - UBICAZIONE E DATI PATRIMONIALI</b>	
<b>UBF - UBICAZIONE FOTO</b>	
<b>UBFP - Fondo</b>	Didrammo
<b>INV - INVENTARIO</b>	
<b>INVN - Numero inventario generale</b>	02058
<b>INVD - Data inventariazione</b>	2010
<b>LA - ALTRE LOCALIZZAZIONI GEOGRAFICO-AMMINISTRATIVE</b>	
<b>TCL - Tipo di localizzazione</b>	luogo di provenienza
<b>PRV - LOCALIZZAZIONE GEOGRAFICO-AMMINISTRATIVA</b>	
<b>PRVS - Stato</b>	ITALIA
<b>PRVR - Regione</b>	Campania
<b>PRVP - Provincia</b>	SA
<b>PRVC - Comune</b>	Nocera Inferiore

**PRC - COLLOCAZIONE SPECIFICA**

<b>PRCT - Tipologia architettonica</b>	villa
<b>PRCD - Denominazione</b>	Mulino Nobile
<b>PRCU - Denominazione spazio viabilistico</b>	via Villanova, 2/ 12
<b>PRCM - Denominazione raccolta</b>	Archivio Storico Fotografico - Mudif

**LR - LUOGO E DATA DELLA RIPRESA****LRC - LOCALIZZAZIONE**

<b>LRCS - Stato</b>	ITALIA
<b>LRCR - Regione</b>	Campania
<b>LRCP - Provincia</b>	NA
<b>LRCC - Comune</b>	Pompei

**DT - CRONOLOGIA****DTZ - CRONOLOGIA GENERICA**

<b>DTZG - Secolo</b>	XX
<b>DTZS - Frazione di secolo</b>	metà

**DTS - CRONOLOGIA SPECIFICA**

<b>DTSI - Da</b>	1940
<b>DTSV - Validita'</b>	post
<b>DTSE - A</b>	1960
<b>DTSL - Validita'</b>	ante

**DTM - MOTIVAZIONE CRONOLOGIA**

<b>DTMM - Motivazione</b>	analisi tecnico-formale
---------------------------	-------------------------

**AU - DEFINIZIONE CULTURALE****AUF - AUTORE DELLA FOTOGRAFIA**

<b>AUFI - Indicazione del nome e dell'indirizzo</b>	Fratelli Alinari, Firenze
<b>AUFS - Riferimento all'autore</b>	studio
<b>AUFM - Motivazione dell'attribuzione</b>	copyright

**MT - DATI TECNICI**

<b>MTX - Indicazione di colore</b>	BN
<b>MTC - Materia e tecnica</b>	gelatina bromuro d'argento/ carta

**MIS - MISURE**

<b>MISO - Tipo misure</b>	supporto primario
<b>MISU - Unita' di misura</b>	mm
<b>MISA - Altezza</b>	60
<b>MISL - Larghezza</b>	91
<b>MIST - Validita'</b>	ca
<b>FRM - Formato</b>	6 x 9

**CO - CONSERVAZIONE**

**STC - STATO DI CONSERVAZIONE****STCC - Stato di  
conservazione**

discreto

**TU - CONDIZIONE GIURIDICA E VINCOLI****ACQ - ACQUISIZIONE****ACQT - Tipo acquisizione**

donazione

**ACQN - Nome**

Giordano Alfonso

**ACQD - Data acquisizione**

21/05/2010

**ACQL - Luogo acquisizione**

Nocera Inferiore

**CDG - CONDIZIONE GIURIDICA****CDGG - Indicazione  
generica**

proprietà privata

**CDGS - Indicazione  
specifica**

Associazione Culturale Il Didrammo

**CDGI - Indirizzo**

via L. Angrisani, Nocera Inferiore (SA)

**DO - FONTI E DOCUMENTI DI RIFERIMENTO****FTA - DOCUMENTAZIONE FOTOGRAFICA****FTAX - Genere**

documentazione allegata

**FTAP - Tipo**

fotografia digitale (file)

**FTAD - Data**

2015

**FTAN - Codice identificativo**

MUDIFDDR.00059

**AD - ACCESSO AI DATI****ADS - SPECIFICHE DI ACCESSO AI DATI****ADSP - Profilo di accesso**

1

**ADSM - Motivazione**

scheda contenente dati liberamente accessibili

**CM - COMPILAZIONE****CMP - COMPILAZIONE****CMPD - Data**

2015

**CMPN - Nome**

Calì F.

**RSR - Referente scientifico**

Petrosino R.

**FUR - Funzionario  
responsabile**

Petrosino R.