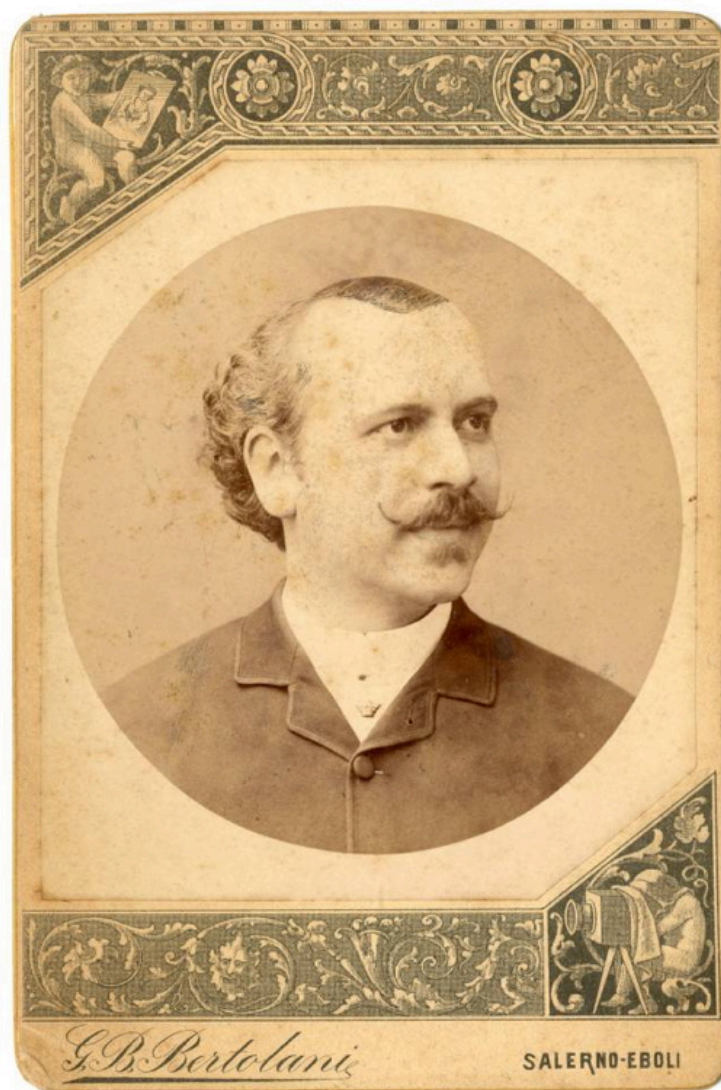


SCHEDA



CD - CODICI

TSK - Tipo Scheda	F
LIR - Livello ricerca	I
NCT - CODICE UNIVOCO	
NCTR - Codice regione	15
NCTN - Numero catalogo generale	00854034
ESC - Ente schedatore	AI189
ECP - Ente competente	S174

OG - OGGETTO

OGT - OGGETTO

OGTD - Definizione dell'oggetto	positivo
OGTB - Natura biblioteconomica dell'oggetto	m

QNT - QUANTITA'

QNTN - Numero oggetti	
-----------------------	--

/elementi	1
SG - SOGGETTO	
SGT - SOGGETTO	
SGTI - Identificazione	uomini - ritratti fotografici
SGTI - Identificazione	ritratto maschile
SGTD - Indicazioni sul soggetto	Ritratto maschile
SGL - TITOLO	
SGLA - Titolo attribuito	Ritratto maschile
SGLS - Specifiche del titolo	del catalogatore
LC - LOCALIZZAZIONE GEOGRAFICO-AMMINISTRATIVA	
PVC - LOCALIZZAZIONE GEOGRAFICO-AMMINISTRATIVA ATTUALE	
PVCS - Stato	ITALIA
PVCR - Regione	Campania
PVCP - Provincia	SA
PVCC - Comune	Sarno
LDC - COLLOCAZIONE SPECIFICA	
LDCT - Tipologia architettonica	convento
LDCN - Denominazione	convento di San Domenico
LDCU - Denominazione spazio viabilistico	via San Domenico, 1
LDCM - Denominazione raccolta	Archivio Storico Fotografico - Mudif
UB - UBICAZIONE E DATI PATRIMONIALI	
UBF - UBICAZIONE FOTO	
UBFP - Fondo	Didrammo
INV - INVENTARIO	
INVN - Numero inventario generale	06242
INVD - Data inventariazione	2014
LA - ALTRE LOCALIZZAZIONI GEOGRAFICO-AMMINISTRATIVE	
TCL - Tipo di localizzazione	luogo di provenienza
PRV - LOCALIZZAZIONE GEOGRAFICO-AMMINISTRATIVA	
PRVS - Stato	ITALIA
PRVR - Regione	Campania
PRVP - Provincia	SA
PRVC - Comune	Nocera Inferiore
PRC - COLLOCAZIONE SPECIFICA	
PRCT - Tipologia architettonica	villa
PRCD - Denominazione	Mulino Nobile
PRCU - Denominazione spazio viabilistico	via Villanova, 2/ 12

PRCM - Denominazione raccolta	Archivio Storico Fotografico - Mudif
DT - CRONOLOGIA	
DTZ - CRONOLOGIA GENERICA	
DTZG - Secolo	XIX/ XX
DTZS - Frazione di secolo	fine/ inizio
DTS - CRONOLOGIA SPECIFICA	
DTSI - Da	1890
DTSF - A	1930
DTM - MOTIVAZIONE CRONOLOGIA	
DTMM - Motivazione	referimenti biografici
AU - DEFINIZIONE CULTURALE	
AUF - AUTORE DELLA FOTOGRAFIA	
AUFN - Nome scelto (persona singola)	G. B. Bertolani
AUFM - Motivazione dell'attribuzione	iscrizione
MT - DATI TECNICI	
MTX - Indicazione di colore	BN
MTC - Materia e tecnica	albumina/ carta
MIS - MISURE	
MISO - Tipo misure	supporto primario
MISU - Unita' di misura	mm
MISA - Altezza	114
MISL - Larghezza	101
FRM - Formato	10 x 11
CO - CONSERVAZIONE	
STC - STATO DI CONSERVAZIONE	
STCC - Stato di conservazione	mediocre
STCS - Indicazioni specifiche	Presenza di sporcizia, macchie, graffi.
DA - DATI ANALITICI	
ISR - ISCRIZIONI	
ISRC - Classe di appartenenza	editoriale
ISRP - Posizione	sul supporto secondario: recto: margine inferiore
ISRI - Trascrizione	G. B. Bertolani / Salerno-Eboli
TU - CONDIZIONE GIURIDICA E VINCOLI	
CDG - CONDIZIONE GIURIDICA	
CDGG - Indicazione generica	proprietà privata
CDGS - Indicazione specifica	Associazione Culturale Il Didrammo

CDGI - Indirizzo	via L. Angrisani, Nocera Inferiore (SA)
-------------------------	---

DO - FONTI E DOCUMENTI DI RIFERIMENTO

FTA - DOCUMENTAZIONE FOTOGRAFICA

FTAX - Genere	documentazione allegata
----------------------	-------------------------

FTAP - Tipo	fotografia digitale (file)
--------------------	----------------------------

FTAN - Codice identificativo	MUDIFDDR.00101
-------------------------------------	----------------

AD - ACCESSO AI DATI

ADS - SPECIFICHE DI ACCESSO AI DATI

ADSP - Profilo di accesso	1
----------------------------------	---

ADSM - Motivazione	scheda contenente dati liberamente accessibili
---------------------------	--

CM - COMPILAZIONE

CMP - COMPILAZIONE

CMPD - Data	2015
--------------------	------

CMPN - Nome	Calì F.
--------------------	---------

RSR - Referente scientifico	Petrosino R.
------------------------------------	--------------

FUR - Funzionario responsabile	Petrosino R.
---------------------------------------	--------------

AN - ANNOTAZIONI

OSS - Osservazioni

Il margine superiore ed inferiore del recto del supporto secondario sono chiusi da una cornice decorata a grottesche; nella cornice superiore è raffigurato un putto che mostra un ritratto fotografico; in quella inferiore è raffigurato un fotografo all'apparecchio.