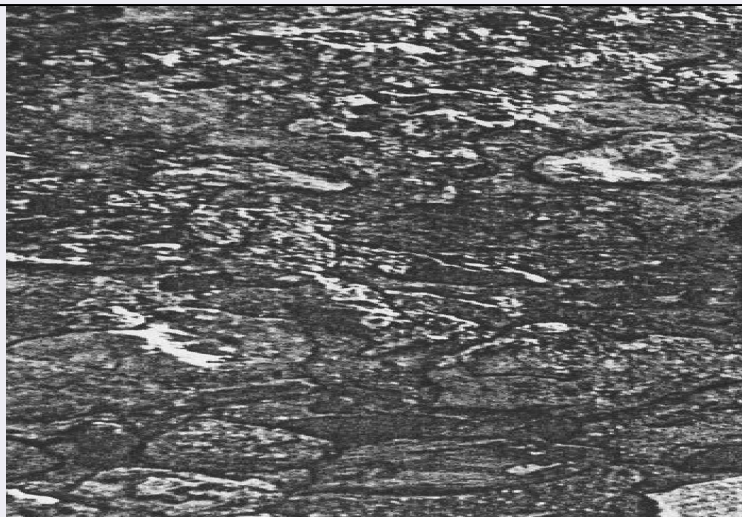


SCHEDA



CD - CODICI

TSK - Tipo Scheda	OA
LIR - Livello ricerca	I
NCT - CODICE UNIVOCO	
NCTR - Codice regione	09
NCTN - Numero catalogo generale	00352808
ESC - Ente schedatore	S60
ECP - Ente competente	S60

RV - RELAZIONI

RSE - RELAZIONI DIRETTE

RSER - Tipo relazione	luogo di collocazione/localizzazione
RSET - Tipo scheda	A
RSEC - Codice bene	0900352762

OG - OGGETTO

OGT - OGGETTO

OGTD - Definizione	stemma
OGTV - Identificazione	opera isolata
OGTN - Denominazione /dedicazione	STEMMA DI BATIGNANO SOPRA LA PORTA GROSSETANA
OGTP - Posizione	Posizione centrale all'esterno di Porta grossetana

QNT - QUANTITA'

QNTN - Numero	1
---------------	---

SGT - SOGGETTO

SGTI - Identificazione	STEMMA DI BATIGNANO SOPRA ALLA PORTA GROSSETANA
SGTT - Titolo	STEMMA DI BATIGNANO SOPRA ALLA PORTA GROSSETANA

LC - LOCALIZZAZIONE GEOGRAFICO-AMMINISTRATIVA

PVC - LOCALIZZAZIONE GEOGRAFICO-AMMINISTRATIVA ATTUALE

PVCS - Stato	ITALIA
PVCR - Regione	Toscana

PVCP - Provincia	GR
PVCC - Comune	Grosseto
PVCL - Località	BATIGNANO
LDC - COLLOCAZIONE SPECIFICA	
LDCT - Tipologia	porta
LDCQ - Qualificazione	urbana
LDCN - Denominazione attuale	Porta grossetana
LDCU - Indirizzo	Piazza di Porta grossetana
GP - GEOREFERENZIAZIONE TRAMITE PUNTO	
GPI - Identificativo punto	2
GPL - Tipo di localizzazione	localizzazione fisica
GPD - DESCRIZIONE DEL PUNTO	
GPDP - PUNTO	
GPDPX - Coordinata X	11.166161402
GPDPY - Coordinata Y	42.867368957
GPM - Metodo di georeferenziazione	punto approssimato
GPT - Tecnica di georeferenziazione	rilievo da cartografia senza sopralluogo
GPP - Proiezione e Sistema di riferimento	WGS84
GPB - BASE DI RIFERIMENTO	
GPBB - Descrizione sintetica	ICCD1007610_idrst10k
GPBT - Data	5-9-2015
GPBO - Note	(3467022) -CTR 10.000- (http://web.rete.toscana.it/sgrwms/com.rt.wms.RTmap) -idrst10k
DT - CRONOLOGIA	
DTZ - CRONOLOGIA GENERICA	
DTZG - Secolo	XIV
DTS - CRONOLOGIA SPECIFICA	
DTSI - Da	XIV
DTSV - Validità	post
DTSF - A	XIV
DTSL - Validità	ante
DTM - Motivazione cronologia	analisi stilistica
AU - DEFINIZIONE CULTURALE	
ATB - AMBITO CULTURALE	
ATBD - Denominazione	ambito toscano
ATBR - Riferimento all'intervento	esecuzione
ATBM - Motivazione dell'attribuzione	analisi stilistica
MT - DATI TECNICI	

MTC - Materia e tecnica	travertino
MIS - MISURE	
MISU - Unità	cm
MISA - Altezza	60
MISL - Larghezza	50
CO - CONSERVAZIONE	
STC - STATO DI CONSERVAZIONE	
STCC - Stato di conservazione	buono
DA - DATI ANALITICI	
DES - DESCRIZIONE	
DESO - Indicazioni sull'oggetto	Stemma, travertino
DESI - Codifica Iconclass	25 F
DESS - Indicazioni sul soggetto	Stemma in travertino con figura di leone rampante simbolo del paese di Batignano
TU - CONDIZIONE GIURIDICA E VINCOLI	
CDG - CONDIZIONE GIURIDICA	
CDGG - Indicazione generica	proprietà Ente pubblico territoriale
CDGS - Indicazione specifica	Comune di Grosseto
DO - FONTI E DOCUMENTI DI RIFERIMENTO	
FTA - DOCUMENTAZIONE FOTOGRAFICA	
FTAX - Genere	documentazione allegata
FTAP - Tipo	fotografia b/n
FTAD - Data	1993/00/00
FTAN - Codice identificativo	S60F352808/f1
FTAT - Note	Stemma di Batignano
AD - ACCESSO AI DATI	
ADS - SPECIFICHE DI ACCESSO AI DATI	
ADSP - Profilo di accesso	1
ADSM - Motivazione	scheda contenente dati liberamente accessibili
CM - COMPILAZIONE	
CMP - COMPILAZIONE	
CMPD - Data	1993
CMPN - Nome	Bizzarri, A.
CMPN - Nome	Bartolucci, B.
RSR - Referente scientifico	Rotundo, Felicia
FUR - Funzionario responsabile	Rotundo, Felicia
RVM - TRASCRIZIONE PER INFORMATIZZAZIONE	
RVMD - Data	2015
RVMN - Nome	Caldelli, Laura

AGG - AGGIORNAMENTO - REVISIONE

AGGD - Data	2015
AGGN - Nome	Caldelli, Laura
AGGR - Referente scientifico	Rotundo, Felicia
AGGF - Funzionario responsabile	Rotundo, Felicia