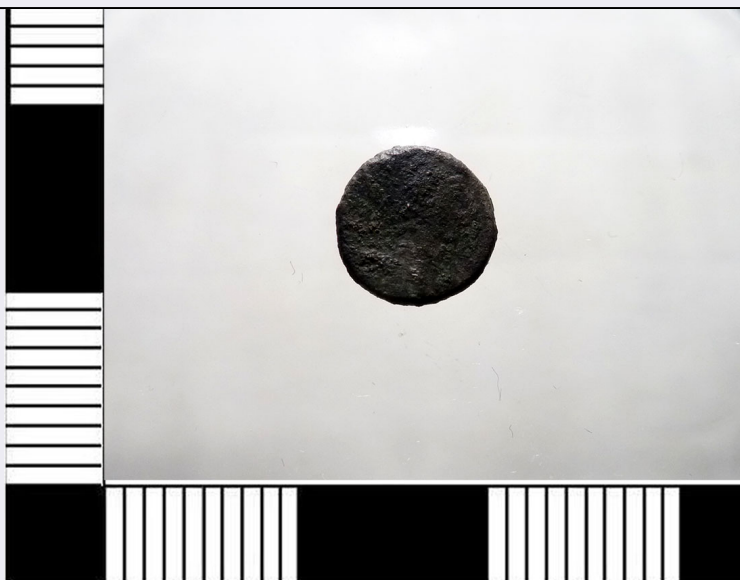


# SCHEDA



## CD - CODICI

TSK - Tipo Scheda	NU
LIR - Livello ricerca	P
<b>NCT - CODICE UNIVOCO</b>	
NCTR - Codice regione	06
NCTN - Numero catalogo generale	00171141
ESC - Ente schedatore	S102
ECP - Ente competente	S102

## OG - OGGETTO

<b>OGT - OGGETTO</b>	
OGTD - Definizione	moneta
OGTO - Nominale	AE4
OGTR - Serie	Romana imperiale
OGR - Disponibilità	reale

## LC - LOCALIZZAZIONE GEOGRAFICO AMMINISTRATIVA

### PVC - LOCALIZZAZIONE GEOGRAFICO AMMINISTRATIVA ATTUALE

PVCS - Stato	ITALIA
PVCR - Regione	Friuli-Venezia Giulia
PVCP - Provincia	UD
PVCC - Comune	Aquileia

### LDC - COLLOCAZIONE SPECIFICA

LDCT - Tipologia	villa
LDCN - Denominazione attuale	Faraone Cassis
LDCU - Indirizzo	via Roma, 1
LDCM - Denominazione raccolta	Museo Archeologico Nazionale di Aquileia

## LA - ALTRE LOCALIZZAZIONI GEOGRAFICO AMMINISTRATIVE

<b>TCL - Tipo di localizzazione</b>	luogo di reperimento
-------------------------------------	----------------------

#### **PRV - LOCALIZZAZIONE GEOGRAFICO AMMINISTRATIVA**

<b>PRVS - Stato</b>	ITALIA
<b>PRVR - Regione</b>	Friuli-Venezia Giulia
<b>PRVP - Provincia</b>	UD
<b>PRVC - Comune</b>	Aquileia

#### **UB - DATI PATRIMONIALI**

##### **INV - INVENTARIO**

<b>INVN - Numero</b>	95423/62
<b>INVD - Data</b>	2015

#### **DT - CRONOLOGIA**

##### **DTZ - CRONOLOGIA GENERICA**

<b>DTZG - Fascia cronologica di riferimento</b>	V sec. d.C.
<b>DTM - Motivazione cronologia</b>	analisi stilistica

#### **MT - DATI TECNICI**

<b>MTC - Materia e tecnica</b>	bronzo/ coniazione
--------------------------------	--------------------

##### **MIS - MISURE**

<b>MISU - Unità</b>	cm
<b>MISD - Diametro</b>	0,9
<b>MISG - Peso</b>	0,77

#### **DA - DATI ANALITICI**

##### **DES - DESCRIZIONE**

<b>DESA - Dritto</b>	Busto a d.
<b>DESL - Legenda dritto</b>	Illeggibile
<b>DESM - Rovescio</b>	Illeggibile
<b>DESG - Legenda rovescio</b>	Illeggibile

##### **AUE - EMITTENTI**

<b>AUEE - Emittenti</b>	Autorità indeterminata
<b>ZEC - Zecca</b>	Non determinata

#### **CO - CONSERVAZIONE**

##### **STC - STATO DI CONSERVAZIONE**

<b>STCC - Stato di conservazione</b>	intero
<b>STCL - Leggibilità</b>	ridotta

#### **TU - CONDIZIONE GIURIDICA E VINCOLI**

##### **ACQ - ACQUISIZIONE**

<b>ACQT - Tipo acquisizione</b>	acquisto
<b>ACQN - Nome</b>	Stabile Ezio II
<b>ACQD - Data acquisizione</b>	1959/post
<b>ACQL - Luogo acquisizione</b>	UD/Aquileia

##### **CDG - CONDIZIONE GIURIDICA**

<b>CDGG - Indicazione</b>	
---------------------------	--

<b>generica</b>	proprietà Stato
<b>DO - FONTI E DOCUMENTI DI RIFERIMENTO</b>	
<b>FTA - DOCUMENTAZIONE FOTOGRAFICA</b>	
<b>FTAX - Genere</b>	documentazione allegata
<b>FTAP - Tipo</b>	fotografia digitale (file)
<b>FTAN - Codice identificativo</b>	AQ_95423/62obv
<b>FTA - DOCUMENTAZIONE FOTOGRAFICA</b>	
<b>FTAX - Genere</b>	documentazione allegata
<b>FTAP - Tipo</b>	fotografia digitale (file)
<b>FTAN - Codice identificativo</b>	AQ_95423/62rev
<b>AD - ACCESSO AI DATI</b>	
<b>ADS - SPECIFICHE DI ACCESSO AI DATI</b>	
<b>ADSP - Profilo di accesso</b>	1
<b>ADSM - Motivazione</b>	scheda contenente dati liberamente accessibili
<b>CM - COMPILAZIONE</b>	
<b>CMP - COMPILAZIONE</b>	
<b>CMPD - Data</b>	2015
<b>CMPN - Nome</b>	Stella, Andrea
<b>FUR - Funzionario responsabile</b>	Ventura, Paola
<b>AN - ANNOTAZIONI</b>	
<b>OSS - Osservazioni</b>	Cassaforte 2, cassetto 33, n. 7. L'esemplare fa parte di un nucleo di monete interpretabile come ripostiglio o parte di esso.