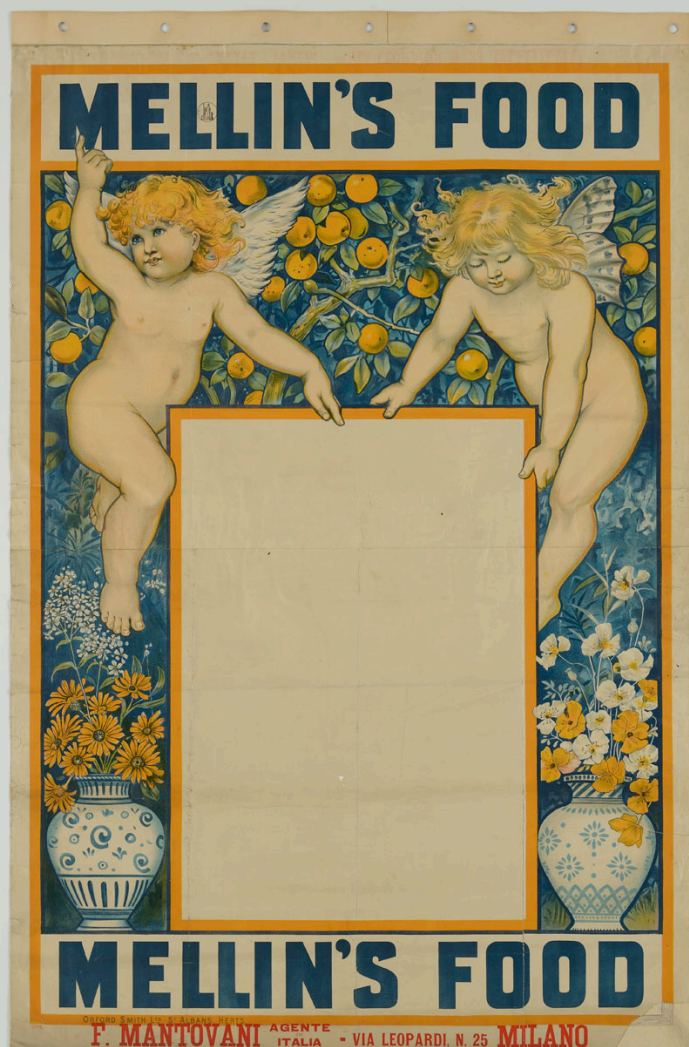


SCHEDA



CD - CODICI

TSK - Tipo Scheda S

LIR - Livello ricerca P

NCT - CODICE UNIVOCO

NCTR - Codice regione 05

NCTN - Numero catalogo generale 00675691

ESC - Ente schedatore S160

ECP - Ente competente S160

OG - OGGETTO

OGT - OGGETTO

OGTD - Definizione manifesto

OGTT - Tipologia pubblicitario

SGT - SOGGETTO

SGTI - Identificazione due putti alati particolarmente cresciuti e paffuti reggono un cartello bianco; quello di sinistra indica la scritta Mellin's Food in alto; intorno un albero di arance e in basso due vasi con fiori

SGTP - Titolo proprio Mellin's Food

| | |
|---|--------------------------------|
| SGTL - Tipo titolo | dalla stampa |
| LC - LOCALIZZAZIONE GEOGRAFICA AMMINISTRATIVA | |
| PVC - LOCALIZZAZIONE GEOGRAFICO-AMMINISTRATIVA ATTUALE | |
| PVCS - Stato | ITALIA |
| PVCR - Regione | Veneto |
| PVCP - Provincia | TV |
| PVCC - Comune | Treviso |
| LDC - COLLOCAZIONE SPECIFICA | |
| LDCN - Denominazione | ex scuola Giorgi |
| LDCU - Denominazione spazio viabilistico | via Sant'Ambrogio di Fiera, 60 |
| LDCM - Denominazione raccolta | Raccolta Nando Salce |
| LDCS - Specifiche | 8_I |
| UB - UBICAZIONE E DATI PATRIMONIALI | |
| INV - INVENTARIO DI MUSEO O DI SOPRINTENDENZA | |
| INVN - Numero | 14869 |
| INVD - Data | 1968 |
| DT - CRONOLOGIA | |
| DTZ - CRONOLOGIA GENERICA | |
| DTZG - Secolo | secc. XIX-XX |
| DTS - CRONOLOGIA SPECIFICA | |
| DTSI - Da | 1890 |
| DTSV - Validita' | post |
| DTSF - A | 1910 |
| DTSL - Validita' | ante |
| DTM - Motivazione cronologia | analisi stilistica |
| AU - DEFINIZIONE CULTURALE | |
| ATB - AMBITO CULTURALE | |
| ATBD - Denominazione | ambito inglese |
| ATBM - Motivazione dell'attribuzione | contesto |
| EDT - EDITORI STAMPATORI | |
| EDTN - Nome | Orford Smith L.td |
| EDTR - Ruolo | stampatore |
| EDTE - Data di edizione | 1890-1910 |
| EDTL - Luogo di edizione | Hertfordshire |
| MT - DATI TECNICI | |
| MTC - Materia e tecnica | carta/ cromolitografia |
| MIS - MISURE | |
| MISU - Unita' | cm |
| MISA - Altezza | 157.2 |
| MISL - Larghezza | 107.6 |

CO - CONSERVAZIONE**STC - STATO DI CONSERVAZIONE****STCC - Stato di conservazione**

mediocre

STCS - Indicazioni specifiche

pieghe ripiegatura; ondulazioni carta; lacune; lacerazioni bordi; presenza di nastro adesivo applicato sul verso lungo i bordi e pezzetti con carta di rinforzo; lungo il bordo superiore è stata aggiunta una bandella di carta con fori per consentire di appendere il manifesto

DA - DATI ANALITICI**DES - DESCRIZIONE****DESI - Codifica Iconclass**

soggetto non rilevabile

DESS - Indicazioni sul soggetto

Lettura iconografica: putti alati; rami d'arancio; arance; vasi; fiori; cartello. Categoria merceologica/ tipo evento: industria alimentare; alimenti per bambini. Nomi: Mellin's food; Mellin; Gustav Mellin; F. Mantovani; via Leopardi. Luoghi: Inghilterra; Londra; Milano.

ISR - ISCRIZIONI**ISRC - Classe di appartenenza**

indicazione di responsabilità

ISRL - Lingua

inglese

ISRS - Tecnica di scrittura

a stampa

ISRT - Tipo di caratteri

stampatello maiuscolo

ISRP - Posizione

in basso, a sinistra

ISRI - Trascrizione

ORFORD SMITH L.TD ST. ALBANS, HERTS

ISR - ISCRIZIONI**ISRC - Classe di appartenenza**

pubblicitaria

ISRL - Lingua

inglese

ISRS - Tecnica di scrittura

a stampa

ISRT - Tipo di caratteri

stampatello maiuscolo

ISRP - Posizione

in alto e in basso

ISRI - Trascrizione

MELLIN'S FOOD/ MELLIN'S FOOD/ F. MANTOVANI/ AGENTE/ IN/ ITALIA - VIA LEOPARDI, N. 25 MILANO

STM - STEMMI, EMBLEMI, MARCHI**STMC - Classe di appartenenza**

timbro

STMQ - Qualificazione

di collezione

STMI - Identificazione

Raccolta Salce

STMU - Quantita'

1

STMP - Posizione

verso, in basso, a sinistra

STMD - Descrizione

Rettangolare. All'interno: RACCOLTA SALCE/ INV e numero 14869 riportato a penna

STM - STEMMI, EMBLEMI, MARCHI**STMC - Classe di appartenenza**

bollo

STMQ - Qualificazione

civile

STMI - Identificazione

Regno d'Italia

| | |
|--|---|
| STMU - Quantita' | 1 |
| STMP - Posizione | in alto, a sinistra |
| STMD - Descrizione | A timbro. Circolare. All'interno: C. 5.; personificazione dell'Italia |
| TU - CONDIZIONE GIURIDICA E VINCOLI | |
| ACQ - ACQUISIZIONE | |
| ACQT - Tipo acquisizione | donazione |
| ACQN - Nome | Nando Salce |
| ACQD - Data acquisizione | 1962 |
| ACQL - Luogo acquisizione | Treviso |
| CDG - CONDIZIONE GIURIDICA | |
| CDGG - Indicazione generica | proprietà Stato |
| CDGS - Indicazione specifica | Soprintendenza BSAE VE BL PD e TV |
| CDGI - Indirizzo | Santa Croce 770 - Venezia |
| DO - FONTI E DOCUMENTI DI RIFERIMENTO | |
| FTA - DOCUMENTAZIONE FOTOGRAFICA | |
| FTAX - Genere | documentazione allegata |
| FTAP - Tipo | fotografia digitale (file) |
| FTAA - Autore | Baldin, Luigi |
| FTAD - Data | 2014 |
| FTAE - Ente proprietario | Soprintendenza BSAE VE BL PD e TV |
| FTAC - Collocazione | Archivio Fotografico SBSAE VE BL PD e TV |
| FTAN - Codice identificativo | 14869_VE 53858 |
| FTAF - Formato | TIFF |
| AD - ACCESSO AI DATI | |
| ADS - SPECIFICHE DI ACCESSO AI DATI | |
| ADSP - Profilo di accesso | 1 |
| ADSM - Motivazione | scheda contenente dati liberamente accessibili |
| CM - COMPILAZIONE | |
| CMP - COMPILAZIONE | |
| CMPD - Data | 2015 |
| CMPN - Nome | Bertaglia, Elisa |
| RSR - Referente scientifico | Mazza, Marta |
| RSR - Referente scientifico | Orsi, Oriana |
| FUR - Funzionario responsabile | Majoli, Luca |
| AN - ANNOTAZIONI | |
| OSS - Osservazioni | Il rettangolo lasciato in bianco al centro fa presupporre che il manifesto sia un bozzetto. http://www.sciencemuseum.org.uk/broughttolife/objects/display.aspx?id=92472 |