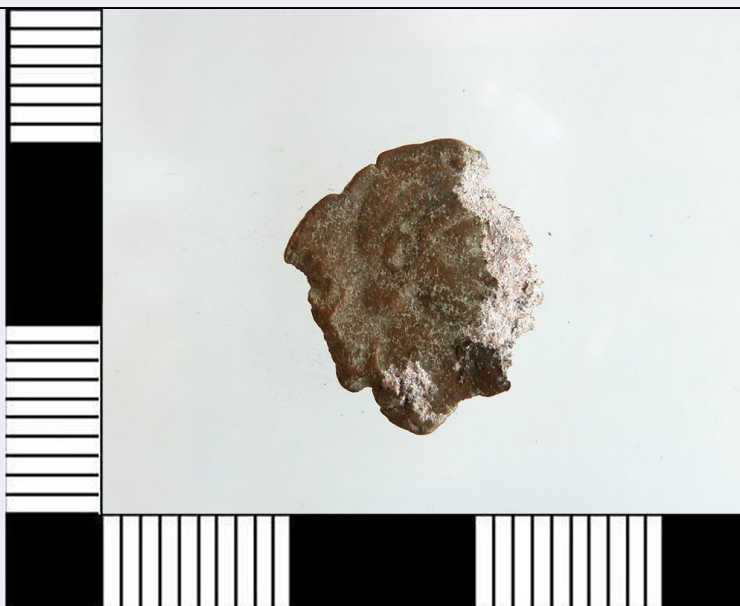


# SCHEDA



## CD - CODICI

TSK - Tipo Scheda NU

LIR - Livello ricerca P

### NCT - CODICE UNIVOCO

NCTR - Codice regione 06

NCTN - Numero catalogo generale 00171164

ESC - Ente schedatore S102

ECP - Ente competente S102

## OG - OGGETTO

### OGT - OGGETTO

OGTD - Definizione moneta

OGTT - Classificazione tipologica RIC 316

OGTO - Nominale AE3

OGTR - Serie Romana imperiale

OGR - Disponibilità reale

## LC - LOCALIZZAZIONE GEOGRAFICO AMMINISTRATIVA

### PVC - LOCALIZZAZIONE GEOGRAFICO AMMINISTRATIVA ATTUALE

PVCS - Stato ITALIA

PVCR - Regione Friuli-Venezia Giulia

PVCP - Provincia UD

PVCC - Comune Aquileia

### LDC - COLLOCAZIONE SPECIFICA

LDCT - Tipologia villa

LDCN - Denominazione attuale Faraone Cassis

LDCU - Indirizzo via Roma, 1

<b>LDCM - Denominazione raccolta</b>	Museo Archeologico Nazionale di Aquileia
<b>LA - ALTRE LOCALIZZAZIONI GEOGRAFICO AMMINISTRATIVE</b>	
<b>TCL - Tipo di localizzazione</b>	luogo di reperimento
<b>PRV - LOCALIZZAZIONE GEOGRAFICO AMMINISTRATIVA</b>	
<b>PRVS - Stato</b>	ITALIA
<b>PRVR - Regione</b>	Friuli-Venezia Giulia
<b>PRVP - Provincia</b>	UD
<b>PRVC - Comune</b>	Aquileia
<b>UB - DATI PATRIMONIALI</b>	
<b>INV - INVENTARIO</b>	
<b>INVN - Numero</b>	597237
<b>INVD - Data</b>	2015
<b>DT - CRONOLOGIA</b>	
<b>DTZ - CRONOLOGIA GENERICA</b>	
<b>DTZG - Fascia cronologica di riferimento</b>	Età di Costanzo II
<b>DTS - CRONOLOGIA SPECIFICA</b>	
<b>DTSI - Da</b>	355
<b>DTSV - Validità</b>	post
<b>DTSF - A</b>	361
<b>DTSL - Validità</b>	ante
<b>DTM - Motivazione cronologia</b>	bibliografia
<b>MT - DATI TECNICI</b>	
<b>MTC - Materia e tecnica</b>	bronzo/ coniazione
<b>MIS - MISURE</b>	
<b>MISU - Unità</b>	cm
<b>MISD - Diametro</b>	1,6
<b>MISG - Peso</b>	1,48
<b>MTA - Andamento conii</b>	6
<b>DA - DATI ANALITICI</b>	
<b>DES - DESCRIZIONE</b>	
<b>DESA - Dritto</b>	Busto diadematato di Costanzo II a d.
<b>DESL - Legenda dritto</b>	Illeggibile
<b>DESM - Rovescio</b>	Soldato stante a s. abbatte un cavaliere, con copricapo a punta, che cadendo da cavallo solleva il braccio s.; a terra a d., uno scudo
<b>DESG - Legenda rovescio</b>	Legenda illeggibile, in esergo, [R]MB[*]
<b>DESR - Lingua rovescio</b>	latino
<b>DEST - Alfabeto/scrittura rovescio</b>	latino
<b>AUE - EMITTENTI</b>	
<b>AUEE - Emittenti</b>	Costanzo II
<b>ZEC - Zecca</b>	Roma

**CO - CONSERVAZIONE****STC - STATO DI CONSERVAZIONE**

<b>STCC - Stato di conservazione</b>	mutilo
<b>STCL - Leggibilità</b>	discreta

**TU - CONDIZIONE GIURIDICA E VINCOLI****ACQ - ACQUISIZIONE**

<b>ACQT - Tipo acquisizione</b>	ritrovamento fortuito
<b>ACQD - Data acquisizione</b>	1919/post
<b>ACQL - Luogo acquisizione</b>	UD/Aquileia

**CDG - CONDIZIONE GIURIDICA**

<b>CDGG - Indicazione generica</b>	proprietà Stato
------------------------------------	-----------------

**DO - FONTI E DOCUMENTI DI RIFERIMENTO****FTA - DOCUMENTAZIONE FOTOGRAFICA**

<b>FTAX - Genere</b>	documentazione allegata
<b>FTAP - Tipo</b>	fotografia digitale (file)
<b>FTAN - Codice identificativo</b>	AQ_597237obv

**FTA - DOCUMENTAZIONE FOTOGRAFICA**

<b>FTAX - Genere</b>	documentazione allegata
<b>FTAP - Tipo</b>	fotografia digitale (file)
<b>FTAN - Codice identificativo</b>	AQ_597237rev

**BIB - BIBLIOGRAFIA**

<b>BIBX - Genere</b>	bibliografia di confronto
<b>BIBA - Autore</b>	RIC
<b>BIBD - Anno di edizione</b>	1923-1994
<b>BIBH - Sigla per citazione</b>	00000001
<b>BIBN - V., pp., nn.</b>	v. VIII, p. 278, n. 316

**AD - ACCESSO AI DATI****ADS - SPECIFICHE DI ACCESSO AI DATI**

<b>ADSP - Profilo di accesso</b>	1
<b>ADSM - Motivazione</b>	scheda contenente dati liberamente accessibili

**CM - COMPILAZIONE****CMP - COMPILAZIONE**

<b>CMPD - Data</b>	2015
<b>CMPN - Nome</b>	Stella, Andrea
<b>FUR - Funzionario responsabile</b>	Ventura, Paola

**AN - ANNOTAZIONI**

<b>OSS - Osservazioni</b>	Cassaforte 2, cassetto 39, n. 16. L'esemplare fa partedi un nucleo di monete interpretabile come ripostiglio o parte di esso.
---------------------------	---