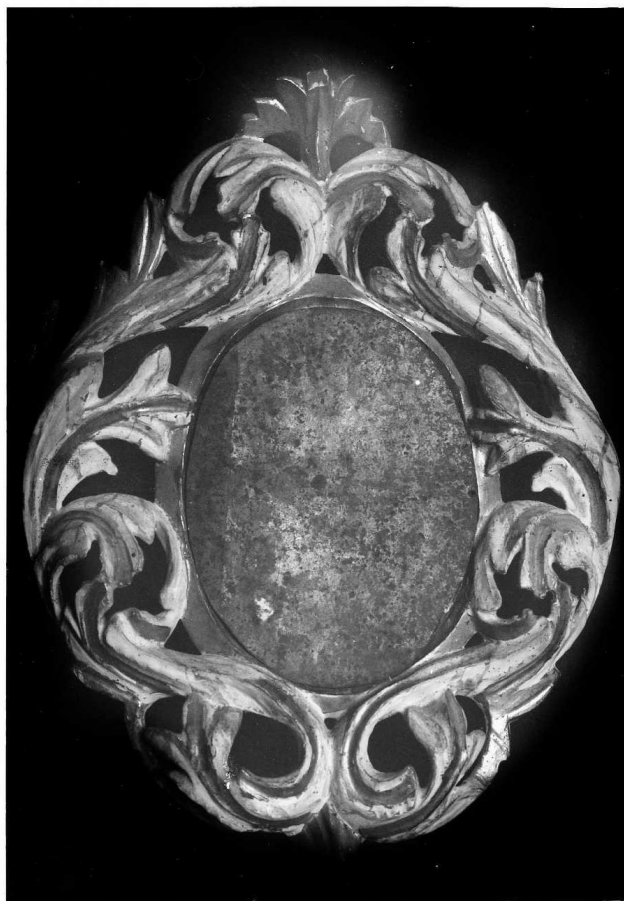


SCHEDA



CD - CODICI

TSK - Tipo Scheda OA

LIR - Livello ricerca P

NCT - CODICE UNIVOCO

NCTR - Codice regione 10

NCTN - Numero catalogo generale 00064075

ESC - Ente schedatore S165

ECP - Ente competente S165

RV - RELAZIONI

RSE - RELAZIONI DIRETTE

RSER - Tipo relazione esecuzione/evento di riferimento

RSET - Tipo scheda OA

RSE - RELAZIONI DIRETTE

RSER - Tipo relazione sede di provenienza

RSET - Tipo scheda OA

OG - OGGETTO

OGT - OGGETTO

OGTD - Definizione cornice

OGTV - Identificazione insieme

QNT - QUANTITA'	
QNTN - Numero	37
SGT - SOGGETTO	
SGTI - Identificazione	soggetto assente
LC - LOCALIZZAZIONE GEOGRAFICO-AMMINISTRATIVA	
PVC - LOCALIZZAZIONE GEOGRAFICO-AMMINISTRATIVA ATTUALE	
PVCS - Stato	Italia
PVCR - Regione	Umbria
PVCP - Provincia	PG
PVCC - Comune	San Giustino
LDC - COLLOCAZIONE SPECIFICA	
UB - UBICAZIONE E DATI PATRIMONIALI	
UBO - Ubicazione originaria	OR
INV - INVENTARIO DI MUSEO O SOPRINTENDENZA	
INVN - Numero	da 220 a 256
INVD - Data	2012
GP - GEOREFERENZIAZIONE TRAMITE PUNTO	
GPD - DESCRIZIONE DEL PUNTO	
GPDP - PUNTO	
GPB - BASE DI RIFERIMENTO	
DT - CRONOLOGIA	
DTZ - CRONOLOGIA GENERICA	
DTZG - Secolo	sec. XVIII
DTS - CRONOLOGIA SPECIFICA	
DTSI - Da	1700
DTSV - Validita'	ca
DTSF - A	1700
DTSL - Validita'	ca
DTM - Motivazione cronologia	documentazione
ADT - Altre datazioni	sec. XVIII fine
AU - DEFINIZIONE CULTURALE	
ATB - AMBITO CULTURALE	
ATBD - Denominazione	bottega Europa centrale
ATBM - Motivazione dell'attribuzione	analisi stilistica
AAT - Altre attribuzioni	bottega Italia centrale
MT - DATI TECNICI	
MTC - Materia e tecnica	legno/ scultura/ pittura/ doratura
MIS - MISURE	
MISU - Unita'	cm
MISA - Altezza	32

MISL - Larghezza	22.8
FRM - Formato	ovale
CO - CONSERVAZIONE	
STC - STATO DI CONSERVAZIONE	
STCC - Stato di conservazione	mediocre
STCS - Indicazioni specifiche	tarlatura, lacune, una cornice ridotta in frammenti
DA - DATI ANALITICI	
DES - DESCRIZIONE	
DESO - Indicazioni sull'oggetto	Battuta ovale, ornata da foglie d'acanto realizzate a giorno con sviluppo simmetrico; profilo mistilineo terminante in una cimasa a palmetta. La cornice è dipinta di bianco con sottili venature a finto marmo e con battuta, cimasa e alcuni particolari dorati.
DESI - Codifica Iconclass	soggetto assente
DESS - Indicazioni sul soggetto	soggetto assente
NSC - Notizie storico-critiche	NSC (1994): Le cornici, che mostrano ognuna all'interno un piccolo ovale in rame [latta] con ritratto, sono provvisoriamente collocate nella camera da letto della torre, al secondo piano, ma erano originariamente ubicate nell'attigua sala degli stucchi (stanza n. 8). Si tratta di una produzione che può essere stilisticamente collocata alla fine del sec. XVIII. NSC (2015): Le 37 cornici furono realizzate contestualmente ai piccoli dipinti in metallo con gli antenati illustri della famiglia Bufalini, per essere esposte nella galleria dei ritratti della torre che dà accesso alla camera da letto, già appartamento di Filippo I. Qui rimangono ancora i chiodi per essere appese agli angoli dell'ambiente. Rossi G. (2015) ha ricostruito l'epoca di realizzazione dei piccoli dipinti in metallo in occasione della mostra "Donne svelate", stabilendo che furono commissionati da Filippo I Bufalini nel 1700, epoca di notevoli lavori al Castello in occasione del proprio matrimonio con Anna Maria di Sorbello. Le cornici sono realizzate in un legno resistente, leggero ed elastico. La loro fattura, di notevole qualità, non è stata rintracciata a livello locale, ad esclusione del Castello Bufalini stesso, ove esistono serie molto simili nella tipologia di intaglio. In particolare le sei applique ovali, oggi esposte nella Camera di Prometeo, sono la loro esatta replica, variando nelle misure e nella doratura. Sembrano dunque frutto di maestranze forestiere operanti per i Bufalini, probabilmente provenienti dall'Europa centrale.
TU - CONDIZIONE GIURIDICA E VINCOLI	
ACQ - ACQUISIZIONE	
ACQT - Tipo acquisizione	acquisto
ACQD - Data acquisizione	1990
CDG - CONDIZIONE GIURIDICA	
CDGG - Indicazione generica	proprietà Stato
DO - FONTI E DOCUMENTI DI RIFERIMENTO	
FTA - DOCUMENTAZIONE FOTOGRAFICA	
FTAX - Genere	documentazione allegata
FTAP - Tipo	positivo b/n

FTAN - Codice identificativo	AFSBAAAS PG Nb23233
FNT - FONTI E DOCUMENTI	
FNTP - Tipo	ricognizione patrimoniale
FNTA - Autore	Falcidia G., Saporì G.
FNTD - Data	1987
FNT - FONTI E DOCUMENTI	
FNTP - Tipo	registro inventariale
FNTA - Autore	Bacocoli, Rita
FNTD - Data	2012
FNT - FONTI E DOCUMENTI	
FNTP - Tipo	descrizione
FNTA - Autore	Rossi, Giuditta
FNTD - Data	2015
AD - ACCESSO AI DATI	
ADS - SPECIFICHE DI ACCESSO AI DATI	
ADSP - Profilo di accesso	3
ADSM - Motivazione	scheda di bene non adeguatamente sorvegliabile
CM - COMPILAZIONE	
CMP - COMPILAZIONE	
CMPD - Data	1994
CMPN - Nome	Rosi, Annamaria
RSR - Referente scientifico	Canti, Katia
FUR - Funzionario responsabile	Garibaldi, Vittoria
RVM - TRASCRIZIONE PER INFORMATIZZAZIONE	
RVMD - Data	1997
RVMN - Nome	Schepers, Jorg
AGG - AGGIORNAMENTO - REVISIONE	
AGGD - Data	2006
AGGN - Nome	ARTPAST/ Tassini, Alessandra
AGGR - Referente scientifico	Canti, Katia
AGGF - Funzionario responsabile	Rossi, Giuditta
AGG - AGGIORNAMENTO - REVISIONE	
AGGD - Data	2015
AGGN - Nome	Lucioni, Mariella
AGGR - Referente scientifico	Balducci, Corrado
AGGF - Funzionario responsabile	Rossi, Giuditta
AN - ANNOTAZIONI	