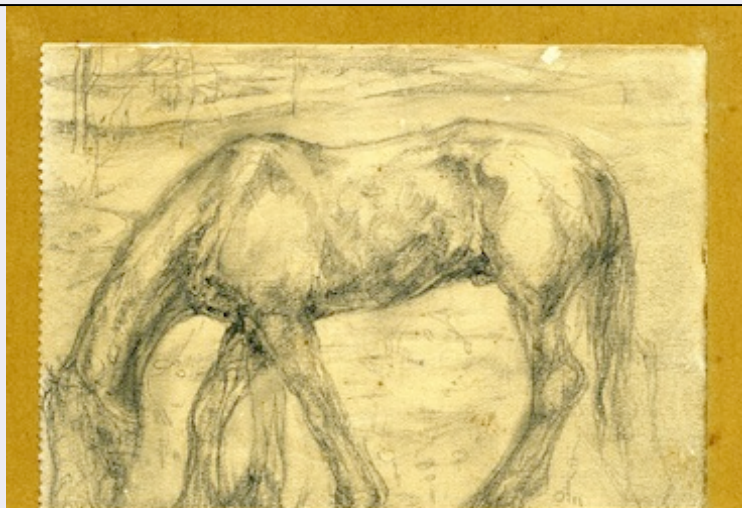


# SCHEDA



## CD - CODICI

TSK - Tipo Scheda	OA
LIR - Livello ricerca	P
NCT - CODICE UNIVOCO	
NCTR - Codice regione	01
NCTN - Numero catalogo generale	00391535
ESC - Ente schedatore	AI231
ECP - Ente competente	S67

## OG - OGGETTO

OGT - OGGETTO	
OGTD - Definizione	disegno
SGT - SOGGETTO	
SGTI - Identificazione	Cavallo

## LC - LOCALIZZAZIONE GEOGRAFICO-AMMINISTRATIVA

### PVC - LOCALIZZAZIONE GEOGRAFICO-AMMINISTRATIVA ATTUALE

PVCS - Stato	ITALIA
PVCR - Regione	Piemonte
PVCP - Provincia	VB
PVCC - Comune	Verbania
PVCL - Località	PALLANZA-INTRA

### LDC - COLLOCAZIONE SPECIFICA

LDCT - Tipologia	palazzo
LDCN - Denominazione attuale	Palazzo Viani Dugnani
LDCU - Indirizzo	Via Ruga, 44
LDCM - Denominazione raccolta	Museo del Paesaggio

## UB - UBICAZIONE E DATI PATRIMONIALI

**INV - INVENTARIO DI MUSEO O SOPRINTENDENZA**

INVN - Numero OA002

INVD - Data NR

**DT - CRONOLOGIA****DTZ - CRONOLOGIA GENERICA**

DTZG - Secolo XX

DTZS - Frazione di secolo primo quarto

**DTS - CRONOLOGIA SPECIFICA**

DTSI - Da 1915

DTSF - A 1917

DTM - Motivazione cronologia confronto

**AU - DEFINIZIONE CULTURALE****AUT - AUTORE**

AUTM - Motivazione dell'attribuzione documentazione

AUTN - Nome scelto Camona, Giuseppe

AUTA - Dati anagrafici 1866-1917

AUTH - Sigla per citazione MDP00020

**ATB - AMBITO CULTURALE**

ATBD - Denominazione ambito Italia settentrionale

ATBR - Riferimento all'intervento esecuzione

ATBM - Motivazione dell'attribuzione documentazione

**MT - DATI TECNICI**

MTC - Materia e tecnica carta/ matita, carboncino

**MIS - MISURE**

MISU - Unità cm

MISA - Altezza 8,1

MISL - Larghezza 10,8

**CO - CONSERVAZIONE****STC - STATO DI CONSERVAZIONE**

STCC - Stato di conservazione discreto

**DA - DATI ANALITICI****DES - DESCRIZIONE**

DESO - Indicazioni sull'oggetto Disegno su carta

DESI - Codifica Iconclass NR

DESS - Indicazioni sul soggetto Cavallo che pascola; il disegno fa parte di una serie di schizzi, su fogli di un blocco di piccole dimensioni, che Camona realizza durante la guerra

**TU - CONDIZIONE GIURIDICA E VINCOLI****ACQ - ACQUISIZIONE**

<b>ACQT - Tipo acquisizione</b>	donazione
<b>ACQD - Data acquisizione</b>	1928
<b>CDG - CONDIZIONE GIURIDICA</b>	
<b>CDGG - Indicazione generica</b>	proprietà privata
<b>CDGS - Indicazione specifica</b>	Museo del Paesaggio
<b>DO - FONTI E DOCUMENTI DI RIFERIMENTO</b>	
<b>FTA - DOCUMENTAZIONE FOTOGRAFICA</b>	
<b>FTAX - Genere</b>	documentazione allegata
<b>FTAP - Tipo</b>	fotografia digitale (file)
<b>FTAN - Codice identificativo</b>	MDPF0002
<b>AD - ACCESSO AI DATI</b>	
<b>ADS - SPECIFICHE DI ACCESSO AI DATI</b>	
<b>ADSP - Profilo di accesso</b>	1
<b>ADSM - Motivazione</b>	scheda contenente dati liberamente accessibili
<b>CM - COMPILAZIONE</b>	
<b>CMP - COMPILAZIONE</b>	
<b>CMPD - Data</b>	2015
<b>CMPN - Nome</b>	Moro, Cristina
<b>FUR - Funzionario responsabile</b>	Caldera, Massimiliano