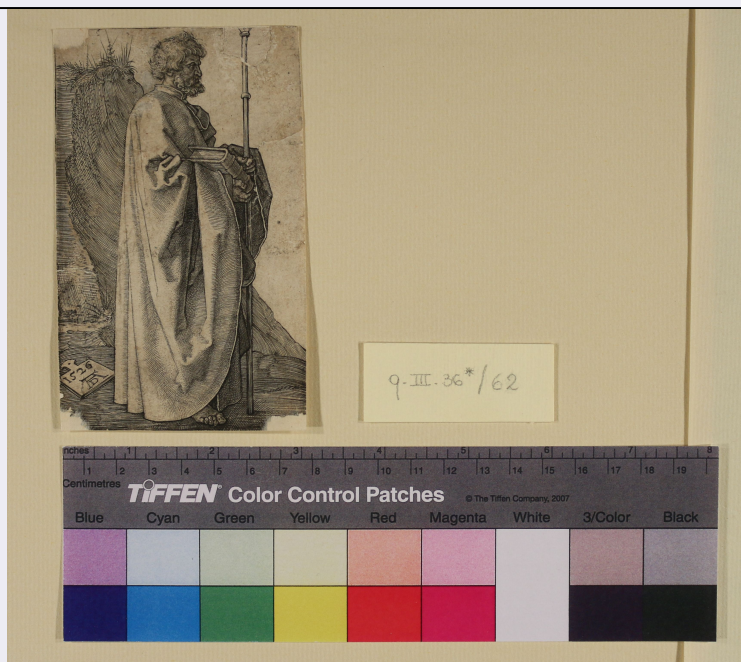


SCHEDA



CD - CODICI

| | |
|---------------------------------|----------|
| TSK - Tipo scheda | PST |
| LIR - Livello ricerca | P |
| NCT - CODICE UNIVOCO | |
| NCTR - Codice regione | 09 |
| NCTN - Numero catalogo generale | 00859457 |
| ESC - Ente schedatore | UNISI |
| ECP - Ente competente | S61 |

OG - OGGETTO

| | |
|--------------------|----------------|
| OGT - OGGETTO | |
| OGTD - Definizione | bottiglia |
| OGTT - Tipologia | con "magnesio" |

CT - CATEGORIA

| | |
|----------------------------|-------------|
| CTP - Categoria principale | Chimica |
| CTC - Parole chiave | Laboratorio |

LC - LOCALIZZAZIONE GEOGRAFICO-AMMINISTRATIVA

PVC - LOCALIZZAZIONE GEOGRAFICO-AMMINISTRATIVA ATTUALE

| | |
|------------------|---------|
| PVCS - Stato | ITALIA |
| PVCR - Regione | Toscana |
| PVCP - Provincia | SI |
| PVCC - Comune | Siena |

LDC - COLLOCAZIONE SPECIFICA

| | |
|-----------------------|--|
| LDCT - Tipologia | istituto |
| LDCQ - Qualificazione | universitario |
| LDCN - Denominazione | Polo Didattico Scientifico San Miniato, Dipartimento Farmaco-Chimico-Tecnologico |

| | |
|---|---|
| LDCU - Denominazione spazio viabilistico | Via Aldo Moro, 2 |
| LDCM - Denominazione raccolta | CUTVAP (Tutela e Valorizzazione Antico Patrimonio Scientifico Senese) |
| LDCS - Specifiche | Armadio n. 3132 |

UB - UBICAZIONE E DATI PATRIMONIALI

INV - INVENTARIO

| | |
|----------------------|------|
| INVD - Data | 2011 |
| INVN - Numero | 3140 |

STI - STIMA

COL - COLLEZIONI

| | |
|---|--|
| COLD - Denominazione | Collezione Farmaco-Chimica-Tecnologica |
| COLA - Data ingresso del bene nella collezione | 1994 |

COL - COLLEZIONI

| | |
|---|----------------------------------|
| COLD - Denominazione | Istituto di Chimica Farmaceutica |
| COLU - Data uscita del bene dalla collezione | 1994 |

DT - CRONOLOGIA

DTZ - CRONOLOGIA GENERICA

| | |
|---|---------|
| DTZG - Fascia cronologica di riferimento | sec. XX |
|---|---------|

DTS - CRONOLOGIA SPECIFICA

| | |
|-------------------------------------|--------------|
| DTSI - Da | 1950 |
| DTSF - A | 1960 |
| DTM - Motivazione cronologia | bibliografia |

MT - DATI TECNICI

| | |
|--------------------------------|-------------------|
| MTC - Materia e tecnica | minerale |
| MTC - Materia e tecnica | vetro artigianale |

MIS - MISURE

| | |
|-------------------------|--------|
| MISU - Unita' | mm |
| MISA - Altezza | 150 |
| MISD - Diametro | 72 |
| MISC - Capacita' | 200 ml |

DA - DATI ANALITICI

DES - DESCRIZIONE

| | |
|-----------------------|--|
| DESO - Oggetto | Base circolare con corpo cilindrico della stessa ampiezza e restringente verso l'imboccatura, chiusura con tappo smerigliato. All'interno della bottiglia una sostanza in polvere. |
|-----------------------|--|

ISR - ISCRIZIONI

| | |
|--------------------------------------|-------------------|
| ISRC - Classe di appartenenza | documentaria |
| ISRL - Lingua | non determinabile |
| ISRS - Tecnica di scrittura | a penna |

| | |
|--|--|
| ISRT - Tipo di caratteri | numeri arabi |
| ISRP - Posizione | sulla etichetta |
| ISRI - Trascrizione | 85 |
| ISR - ISCRIZIONI | |
| ISRC - Classe di appartenenza | documentaria |
| ISRL - Lingua | italiano |
| ISRS - Tecnica di scrittura | dattiloscritta |
| ISRT - Tipo di caratteri | capitale |
| ISRP - Posizione | sull'etichetta |
| ISRI - Trascrizione | MAGNESIO (polvere) |
| CO - CONSERVAZIONE | |
| STC - STATO DI CONSERVAZIONE | |
| STCD - Data | 2011 |
| STCC - Stato di conservazione | buono |
| RS - RESTAURI E ANALISI | |
| RST - RESTAURI | |
| RSTD - Data | 2001 |
| RSTT - Descrizione intervento | ripulitura generale |
| RSTE - Ente responsabile | CUTVAP |
| TU - CONDIZIONE GIURIDICA E VINCOLI | |
| ACQ - ACQUISIZIONE | |
| ACQT - Tipo acquisizione | deposito |
| ACQN - Nome | Dipartimento Farmaco Chimico Tecnologico |
| ACQD - Data acquisizione | 1994 |
| ACQL - Luogo acquisizione | SI/ Siena |
| CDG - CONDIZIONE GIURIDICA | |
| CDGG - Indicazione generica | proprietà Ente pubblico non territoriale |
| CDGS - Indicazione specifica | Università di Siena 1240 |
| CDGI - Indirizzo | Via Banchi di Sotto, 55, Siena |
| DO - FONTI E DOCUMENTI DI RIFERIMENTO | |
| FTA - DOCUMENTAZIONE FOTOGRAFICA | |
| FTAX - Genere | documentazione allegata |
| FTAP - Tipo | fotografia digitale (file) |
| FTAA - Autore | Sani Massimo |
| FTAD - Data | 2001/10/10 |
| FTAN - Codice identificativo | USICUTVAP00080 |
| FTAF - Formato | jpg |
| BIB - BIBLIOGRAFIA | |
| BIBX - Genere | bibliografia di confronto |

| | |
|---|--|
| BIBA - Autore | Collezione senese |
| BIBD - Anno di edizione | 2014 |
| BIBH - Sigla per citazione | USI00027 |
| BIB - BIBLIOGRAFIA | |
| BIBX - Genere | bibliografia di confronto |
| BIBA - Autore | Biffi L./ Casiraghi G. |
| BIBD - Anno di edizione | 1966 |
| BIBH - Sigla per citazione | USI00167 |
| BIBN - V., pp., nn. | p. 117 |
| AD - ACCESSO AI DATI | |
| ADS - SPECIFICHE DI ACCESSO AI DATI | |
| ADSP - Profilo di accesso | 1 |
| ADSM - Motivazione | scheda contenente dati liberamente accessibili |
| CM - COMPILAZIONE | |
| CMP - COMPILAZIONE | |
| CMPD - Data | 2001 |
| CMPN - Nome | Terenna, Gigliola |
| RSR - Referente scientifico | Vannozzi, Francesca |
| FUR - Funzionario responsabile | Vannozzi, Francesca |
| RVM - TRASCRIZIONE PER INFORMATIZZAZIONE | |
| RVMD - Data | 2011 |
| RVMN - Nome | Cenni Francesca/ Leone Federica |
| RVME - Ente | CUTVAP |
| AGG - AGGIORNAMENTO-REVISIONE | |
| AGGD - Data | 2015 |
| AGGN - Nome | Ranieri, Annalisa |
| AGGE - Ente | UNISI |
| AGGR - Referente scientifico | Terenna, Gigliola |
| AGGF - Funzionario responsabile | Vannozzi, Francesca |