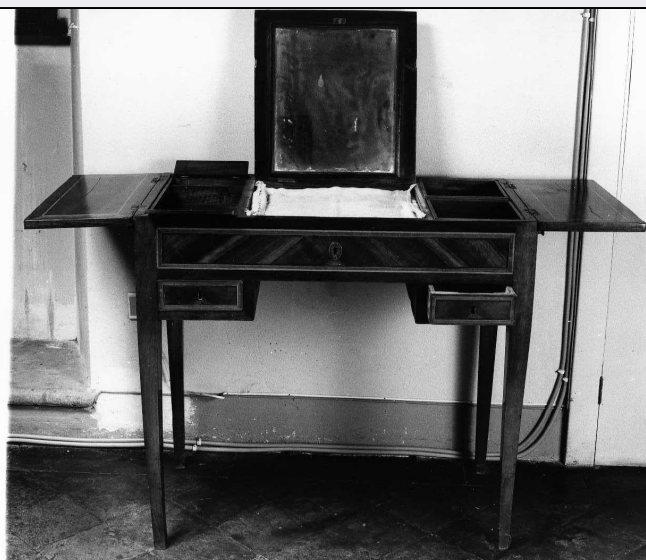


# SCHEDA



## CD - CODICI

TSK - Tipo Scheda	OA
LIR - Livello ricerca	C
NCT - CODICE UNIVOCO	
NCTR - Codice regione	10
NCTN - Numero catalogo generale	00064045
ESC - Ente schedatore	S165
ECP - Ente competente	S165

## OG - OGGETTO

OGT - OGGETTO	
OGTD - Definizione	tavolino da toeletta
OGTV - Identificazione	opera isolata

## SGT - SOGGETTO

SGTI - Identificazione	soggetto assente
------------------------	------------------

## LC - LOCALIZZAZIONE GEOGRAFICO-AMMINISTRATIVA

### PVC - LOCALIZZAZIONE GEOGRAFICO-AMMINISTRATIVA ATTUALE

PVCS - Stato	Italia
PVCR - Regione	Umbria
PVCP - Provincia	PG
PVCC - Comune	San Giustino

### LDC - COLLOCAZIONE SPECIFICA

## UB - UBICAZIONE E DATI PATRIMONIALI

UBO - Ubicazione originaria	OR
-----------------------------	----

## INV - INVENTARIO DI MUSEO O SOPRINTENDENZA

INVN - Numero	501
INVD - Data	2012

## DT - CRONOLOGIA

**DTZ - CRONOLOGIA GENERICA****DTZG - Secolo** sec. XVIII**DTZS - Frazione di secolo** fine**DTS - CRONOLOGIA SPECIFICA****DTSI - Da** 1790**DTSF - A** 1799**DTM - Motivazione cronologia** analisi stilistica**AU - DEFINIZIONE CULTURALE****ATB - AMBITO CULTURALE****ATBD - Denominazione** bottega Italia centrale**ATBM - Motivazione dell'attribuzione** analisi stilistica**MT - DATI TECNICI****MTC - Materia e tecnica** legno/ intaglio/ intarsio**MTC - Materia e tecnica** vetro**MIS - MISURE****MISU - Unita'** cm**MISA - Altezza** 76**MISL - Larghezza** 132.5**MISP - Profondita'** 47.5**CO - CONSERVAZIONE****STC - STATO DI CONSERVAZIONE****STCC - Stato di conservazione** discreto**DA - DATI ANALITICI****DES - DESCRIZIONE****DESO - Indicazioni sull'oggetto** La pettiniera presenta un cassetto grande e uno piccolo da ogni lato. Il piano si solleva, diviso in tre sportelli diversi e mostra scomparti vari ai lati e al centro uno specchio. Le gambe sono a colonnina. Il piano e il fronte sono intarsiato con legno più chiaro.**DESI - Codifica Iconclass** soggetto assente**DESS - Indicazioni sul soggetto** soggetto assente**NSC - Notizie storico-critiche** Si tratta di una pettiniera stile Luigi XVI, collocabile alla fine del secolo XVIII. Si tratta di un oggetto di lavorazione abbastanza semplice (1992). Bacoccoli R. (2012), conferma la datazione della scheda Rosi (1992).**TU - CONDIZIONE GIURIDICA E VINCOLI****ACQ - ACQUISIZIONE****ACQT - Tipo acquisizione** acquisto**ACQD - Data acquisizione** 1990**CDG - CONDIZIONE GIURIDICA****CDGG - Indicazione generica** proprietà Stato**DO - FONTI E DOCUMENTI DI RIFERIMENTO**

**FTA - DOCUMENTAZIONE FOTOGRAFICA**

<b>FTAX - Genere</b>	documentazione allegata
<b>FTAP - Tipo</b>	positivo b/n
<b>FTAN - Codice identificativo</b>	SBAAAS PG N8171

**FNT - FONTI E DOCUMENTI**

<b>FNTP - Tipo</b>	registro inventariale
<b>FNTA - Autore</b>	Bacocoli, Rita
<b>FNTD - Data</b>	2012

**AD - ACCESSO AI DATI****ADS - SPECIFICHE DI ACCESSO AI DATI**

<b>ADSP - Profilo di accesso</b>	3
<b>ADSM - Motivazione</b>	scheda di bene non adeguatamente sorvegliabile

**CM - COMPILAZIONE****CMP - COMPILAZIONE**

<b>CMPD - Data</b>	1992
<b>CMPN - Nome</b>	Rosi, Annamaria
<b>RSR - Referente scientifico</b>	Canti, Katia
<b>FUR - Funzionario responsabile</b>	Garibaldi, Vittoria

**RVM - TRASCRIZIONE PER INFORMATIZZAZIONE**

<b>RVMD - Data</b>	1997
<b>RVMN - Nome</b>	Schepers, Jorg

**AGG - AGGIORNAMENTO - REVISIONE**

<b>AGGD - Data</b>	2006
<b>AGGN - Nome</b>	ARTPAST- Tassini, Alessandra
<b>AGGE - Ente</b>	SBSAE PG
<b>AGGR - Referente scientifico</b>	Canti, Katia
<b>AGGF - Funzionario responsabile</b>	Rossi, Giuditta

**AGG - AGGIORNAMENTO - REVISIONE**

<b>AGGD - Data</b>	2015
<b>AGGN - Nome</b>	Galassi, Chiara
<b>AGGE - Ente</b>	SBSAE PG
<b>AGGR - Referente scientifico</b>	Balducci, Corrado
<b>AGGF - Funzionario responsabile</b>	Rossi, Giuditta

**AN - ANNOTAZIONI**