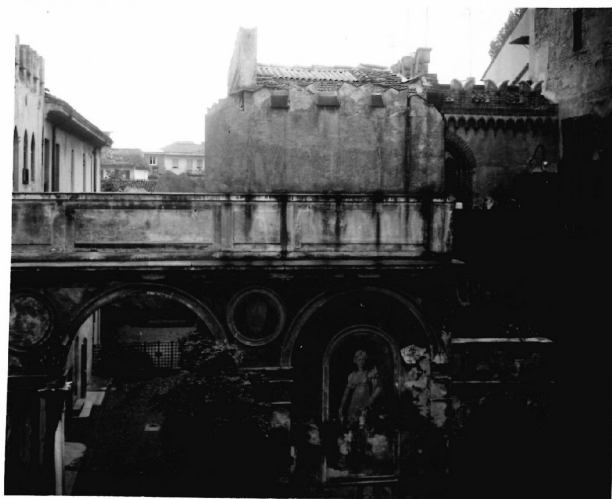


SCHEDA



CD - CODICI

TSK - Tipo Scheda	F
LIR - Livello ricerca	I
NCT - CODICE UNIVOCO	
NCTR - Codice regione	03
NCTN - Numero catalogo generale	03266958
NCTS - Suffisso numero catalogo generale	F
ESC - Ente schedatore	S74
ECP - Ente competente	S74

OG - OGGETTO

OGT - OGGETTO	
OGTD - Definizione dell'oggetto	positivo
OGTB - Natura biblioteconomica dell'oggetto	m

QNT - QUANTITA'

QNTN - Numero oggetti /elementi	1
---------------------------------	---

SG - SOGGETTO

SGT - SOGGETTO

SGTI - Identificazione	Cremona - Architettura - Palazzi - Palazzo Raimondi Bellomi
SGTD - Indicazioni sul soggetto	Vista della muratura esterna con forti segni di degrado presenti anche sugli affreschi nel giardino.

SGL - TITOLO

SGLT - Titolo proprio	Cortile interno.
SGLL - Titolo parallelo	Palazzo Raimondi Bellomi.
SGLA - Titolo attribuito	Cremona.
SGLS - Specifiche del titolo	del catalogatore

LC - LOCALIZZAZIONE GEOGRAFICO-AMMINISTRATIVA**PVC - LOCALIZZAZIONE GEOGRAFICO-AMMINISTRATIVA ATTUALE**

PVCS - Stato	ITALIA
PVCR - Regione	Lombardia
PVCP - Provincia	BS
PVCC - Comune	Brescia

LDC - COLLOCAZIONE SPECIFICA

LDCT - Tipologia architettonica	palazzo
LDCN - Denominazione	Palazzo Chizzola Porro Schiaffinati, ex Chizzola
LDCU - Denominazione spazio viabilistico	via Gezio Calini, 26
LDCM - Denominazione raccolta	Archivio fotografico SBAP BS

UB - UBICAZIONE E DATI PATRIMONIALI**UBF - UBICAZIONE FOTO**

UBFP - Fondo	Fondo storico positivi Cremona
---------------------	--------------------------------

LA - ALTRE LOCALIZZAZIONI GEOGRAFICO-AMMINISTRATIVE

TCL - Tipo di localizzazione	luogo di provenienza
-------------------------------------	----------------------

PRV - LOCALIZZAZIONE GEOGRAFICO-AMMINISTRATIVA

PRVS - Stato	ITALIA
PRVR - Regione	Veneto
PRVP - Provincia	VR
PRVC - Comune	Verona

PRC - COLLOCAZIONE SPECIFICA

PRCT - Tipologia architettonica	palazzo
PRCQ - Qualificazione	statale
PRCD - Denominazione	Palazzo Orti Manara
PRCM - Denominazione raccolta	Archivio fotografico SBAP VR

LA - ALTRE LOCALIZZAZIONI GEOGRAFICO-AMMINISTRATIVE

TCL - Tipo di localizzazione	collocazione successiva
-------------------------------------	-------------------------

PRV - LOCALIZZAZIONE GEOGRAFICO-AMMINISTRATIVA

PRVS - Stato	ITALIA
PRVR - Regione	Veneto
PRVP - Provincia	VR
PRVC - Comune	Verona

PRC - COLLOCAZIONE SPECIFICA

PRCT - Tipologia architettonica	convento
PRCC - Complesso monumentale di appartenenza	ex Convento di San Fermo Maggiore

PRCM - Denominazione raccolta	Archivio fotografico SBAP VR
PRD - DATA	
PRDI - Data ingresso	1967
PRDU - Data uscita	1977
LR - LUOGO E DATA DELLA RIPRESA	
LRA - Altra localita'/localita' estera	Lombardia-Cremona
DT - CRONOLOGIA	
DTZ - CRONOLOGIA GENERICA	
DTZG - Secolo	XX
DTS - CRONOLOGIA SPECIFICA	
DTSI - Da	12.10.1966
DTSF - A	12.10.1966
DTM - MOTIVAZIONE CRONOLOGIA	
DTMM - Motivazione	data
DTMS - Specifiche	Presenta la data scritta a china sulla pagina in cui è incollata la fotografia.
AU - DEFINIZIONE CULTURALE	
AUF - AUTORE DELLA FOTOGRAFIA	
AUFN - Nome scelto (persona singola)	Anonimo
AUFR - Riferimento all'intervento	fotografo principale
MT - DATI TECNICI	
MTX - Indicazione di colore	BN
MTC - Materia e tecnica	gelatina bromuro d'argento/ carta
MIS - MISURE	
MISO - Tipo misure	supporto primario
MISU - Unita' di misura	mm
MISA - Altezza	105
MISL - Larghezza	147
MISS - Spessore	0
MISD - Diametro	0
CO - CONSERVAZIONE	
STC - STATO DI CONSERVAZIONE	
STCC - Stato di conservazione	buono
TU - CONDIZIONE GIURIDICA E VINCOLI	
ACQ - ACQUISIZIONE	
ACQT - Tipo acquisizione	deposito
ACQN - Nome	SBAP VR
ACQD - Data acquisizione	1977
ACQL - Luogo acquisizione	BS/Brescia

CDG - CONDIZIONE GIURIDICA**CDGG - Indicazione generica**

proprietà Stato

CDGS - Indicazione specifica

Ministero per i Beni e le Attività Culturali SBAP BS

CDGI - Indirizzo

via Gezio Calini 26

DO - FONTI E DOCUMENTI DI RIFERIMENTO**FTA - DOCUMENTAZIONE FOTOGRAFICA****FTAX - Genere**

documentazione allegata

FTAP - Tipo

fotografia digitale (file)

FTAN - Codice identificativo

03/03266958

AD - ACCESSO AI DATI**ADS - SPECIFICHE DI ACCESSO AI DATI****ADSP - Profilo di accesso**

1

ADSM - Motivazione

scheda contenente dati liberamente accessibili

CM - COMPILAZIONE**CMP - COMPILAZIONE****CMPD - Data**

2015

CMPN - Nome

Acerbis, Beatrice

FUR - Funzionario responsabile

Sala, Laura

AN - ANNOTAZIONI**OSS - Osservazioni**Scritta a china sul foglio dell'album che contiene la fotografia:
"Cremona. Palazzo Raimondi Bellomi. M 11246, cust. 102, cart. 6.
12.10.66".