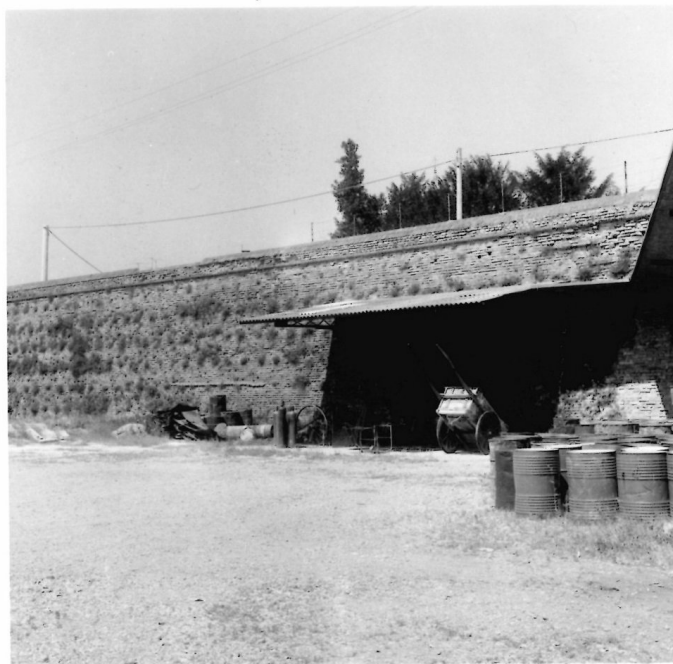


# SCHEDA



## CD - CODICI

TSK - Tipo Scheda	F
LIR - Livello ricerca	I
NCT - CODICE UNIVOCO	
NCTR - Codice regione	03
NCTN - Numero catalogo generale	03266978
NCTS - Suffisso numero catalogo generale	F
ESC - Ente schedatore	S74
ECP - Ente competente	S74

## OG - OGGETTO

### OGT - OGGETTO

OGTD - Definizione dell'oggetto	positivo
OGTB - Natura biblioteconomica dell'oggetto	m

### QNT - QUANTITA'

QNTN - Numero oggetti /elementi	1
---------------------------------	---

## SG - SOGGETTO

### SGT - SOGGETTO

SGTI - Identificazione	Cremona - Architettura - Mura di cinta - Mura Venete - Via Diaz
SGTD - Indicazioni sul soggetto	Particolare delle mura con vegetazione.

### SGL - TITOLO

<b>SGLT - Titolo proprio</b>	Mura venete
<b>SGLL - Titolo parallelo</b>	Via Diaz
<b>SGLA - Titolo attribuito</b>	Cremona.
<b>SGLS - Specifiche del titolo</b>	del catalogatore

**LC - LOCALIZZAZIONE GEOGRAFICO-AMMINISTRATIVA**

**PVC - LOCALIZZAZIONE GEOGRAFICO-AMMINISTRATIVA ATTUALE**

<b>PVCS - Stato</b>	ITALIA
<b>PVCR - Regione</b>	Lombardia
<b>PVCP - Provincia</b>	BS
<b>PVCC - Comune</b>	Brescia

**LDC - COLLOCAZIONE SPECIFICA**

<b>LDCT - Tipologia architettonica</b>	palazzo
<b>LDCN - Denominazione</b>	Palazzo Chizzola Porro Schiaffinati, ex Chizzola
<b>LDCU - Denominazione spazio viabilistico</b>	via Gezio Calini, 26
<b>LDCM - Denominazione raccolta</b>	Archivio fotografico SBAP BS

**UB - UBICAZIONE E DATI PATRIMONIALI**

**UBF - UBICAZIONE FOTO**

<b>UBFP - Fondo</b>	Fondo storico positivi Cremona
---------------------	--------------------------------

**LA - ALTRE LOCALIZZAZIONI GEOGRAFICO-AMMINISTRATIVE**

<b>TCL - Tipo di localizzazione</b>	luogo di provenienza
-------------------------------------	----------------------

**PRV - LOCALIZZAZIONE GEOGRAFICO-AMMINISTRATIVA**

<b>PRVS - Stato</b>	ITALIA
<b>PRVR - Regione</b>	Veneto
<b>PRVP - Provincia</b>	VR
<b>PRVC - Comune</b>	Verona

**PRC - COLLOCAZIONE SPECIFICA**

<b>PRCT - Tipologia architettonica</b>	palazzo
<b>PRCQ - Qualificazione</b>	statale
<b>PRCD - Denominazione</b>	Palazzo Orti Manara
<b>PRCM - Denominazione raccolta</b>	Archivio fotografico SBAP VR

**LA - ALTRE LOCALIZZAZIONI GEOGRAFICO-AMMINISTRATIVE**

<b>TCL - Tipo di localizzazione</b>	collocazione successiva
-------------------------------------	-------------------------

**PRV - LOCALIZZAZIONE GEOGRAFICO-AMMINISTRATIVA**

<b>PRVS - Stato</b>	ITALIA
<b>PRVR - Regione</b>	Veneto
<b>PRVP - Provincia</b>	VR
<b>PRVC - Comune</b>	Verona

**PRC - COLLOCAZIONE SPECIFICA**

<b>PRCT - Tipologia</b>	
-------------------------	--

<b>architettonica</b>	convento
<b>PRCC - Complesso monumentale di appartenenza</b>	ex Convento di San Fermo Maggiore
<b>PRCM - Denominazione raccolta</b>	Archivio fotografico SBAP VR
<b>PRD - DATA</b>	
<b>PRDI - Data ingresso</b>	1967
<b>PRDU - Data uscita</b>	1977
<b>LR - LUOGO E DATA DELLA RIPRESA</b>	
<b>LRA - Altra localita'/localita' estera</b>	Lombardia-Cremona
<b>DT - CRONOLOGIA</b>	
<b>DTZ - CRONOLOGIA GENERICA</b>	
<b>DTZG - Secolo</b>	XX
<b>DTS - CRONOLOGIA SPECIFICA</b>	
<b>DTSI - Da</b>	08.07.1967
<b>DTSF - A</b>	08.07.1967
<b>DTM - MOTIVAZIONE CRONOLOGIA</b>	
<b>DTMM - Motivazione</b>	data
<b>DTMS - Specifiche</b>	Presente data sul Cartiglio descrittivo che accompagna la fotografia.
<b>AU - DEFINIZIONE CULTURALE</b>	
<b>AUF - AUTORE DELLA FOTOGRAFIA</b>	
<b>AUFN - Nome scelto (persona singola)</b>	Anonimo
<b>AUFR - Riferimento all'intervento</b>	fotografo principale
<b>MT - DATI TECNICI</b>	
<b>MTX - Indicazione di colore</b>	BN
<b>MTC - Materia e tecnica</b>	gelatina bromuro d'argento/ carta
<b>MIS - MISURE</b>	
<b>MISO - Tipo misure</b>	supporto primario
<b>MISU - Unita' di misura</b>	mm
<b>MISA - Altezza</b>	90
<b>MISL - Larghezza</b>	90
<b>MISS - Spessore</b>	0
<b>MISD - Diametro</b>	0
<b>CO - CONSERVAZIONE</b>	
<b>STC - STATO DI CONSERVAZIONE</b>	
<b>STCC - Stato di conservazione</b>	buono
<b>TU - CONDIZIONE GIURIDICA E VINCOLI</b>	
<b>ACQ - ACQUISIZIONE</b>	
<b>ACQT - Tipo acquisizione</b>	deposito

<b>ACQN - Nome</b>	SBAP VR
<b>ACQD - Data acquisizione</b>	1977
<b>ACQL - Luogo acquisizione</b>	BS/Brescia
<b>CDG - CONDIZIONE GIURIDICA</b>	
<b>CDGG - Indicazione generica</b>	proprietà Stato
<b>CDGS - Indicazione specifica</b>	Ministero per i Beni e le Attività Culturali SBAP BS
<b>CDGI - Indirizzo</b>	via Gezio Calini 26
<b>DO - FONTI E DOCUMENTI DI RIFERIMENTO</b>	
<b>FTA - DOCUMENTAZIONE FOTOGRAFICA</b>	
<b>FTAX - Genere</b>	documentazione allegata
<b>FTAP - Tipo</b>	fotografia digitale (file)
<b>FTAN - Codice identificativo</b>	03/03266978
<b>AD - ACCESSO AI DATI</b>	
<b>ADS - SPECIFICHE DI ACCESSO AI DATI</b>	
<b>ADSP - Profilo di accesso</b>	1
<b>ADSM - Motivazione</b>	scheda contenente dati liberamente accessibili
<b>CM - COMPILAZIONE</b>	
<b>CMP - COMPILAZIONE</b>	
<b>CMPD - Data</b>	2015
<b>CMPN - Nome</b>	Acerbis, Beatrice
<b>FUR - Funzionario responsabile</b>	Sala, Laura
<b>AN - ANNOTAZIONI</b>	
<b>OSS - Osservazioni</b>	Cartiglio descrittivo: "Mura Venete. Cremona - via Diaz. N 11289, cust. 102, cart. 6. 8.7.67".