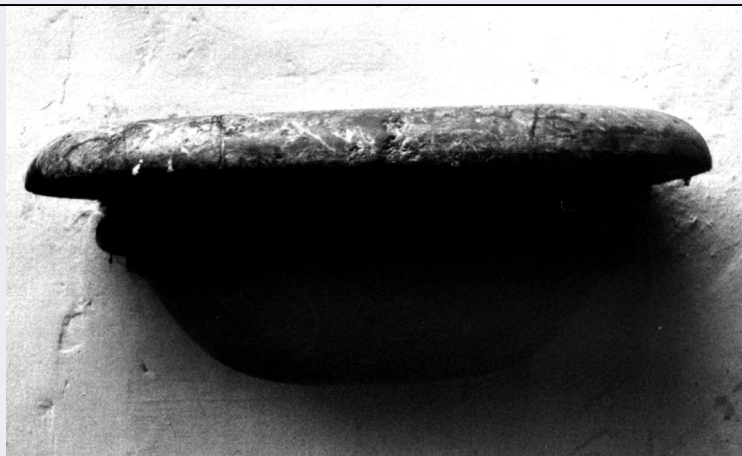


SCHEDA



CD - CODICI

TSK - Tipo scheda	A
LIR - Livello ricerca	I
NCT - CODICE UNIVOCO	
NCTR - Codice regione	15
NCTN - Numero catalogo generale	00679518
ESC - Ente schedatore	S83
ECP - Ente competente	S83

OG - OGGETTO

OGT - OGGETTO

OGTD - Definizione tipologica	palazzo
OGTQ - Qualificazione	privato
OGTN - Denominazione	Palazzo Mirelli-Zampaglione

LC - LOCALIZZAZIONE GEOGRAFICO-AMMINISTRATIVA

PVC - LOCALIZZAZIONE GEOGRAFICO-AMMINISTRATIVA

PVCS - Stato	Italia
PVCR - Regione	Campania
PVCP - Provincia	AV
PVCC - Comune	Calitri

CS - LOCALIZZAZIONE CATASTALE

CTL - Tipo di localizzazione	localizzazione fisica
------------------------------	-----------------------

CTS - LOCALIZZAZIONE CATASTALE

CTSC - Comune	Calitri
CTSF - Foglio/Data	51/1977
CTSN - Particelle	256

AU - DEFINIZIONE CULTURALE

ATB - AMBITO CULTURALE

ATBR - Riferimento all'intervento	Costruzione
-----------------------------------	-------------

ATBD - Denominazione	maestranze locali
ATBM - Fonte dell'attribuzione	NR (recupero pregresso)
RE - NOTIZIE STORICHE	
REN - NOTIZIA	
RENr - Riferimento	intero bene
RENF - Fonte	ndc
REL - CRONOLOGIA, ESTREMO REMOTO	
RELS - Secolo	XVIII
RELF - Frazione di secolo	inizio
REV - CRONOLOGIA, ESTREMO RECENTE	
REVS - Secolo	XVIII
PN - PIANTA	
PNT - PIANTA	
PNTS - Schema	longitudinale
PNTF - Forma	rettangolare
SV - STRUTTURE VERTICALI	
SVC - TECNICA COSTRUTTIVA	
SVCT - Tipo di struttura	parete
SVCM - Materiali	pietrame
SO - STRUTTURE DI ORIZZONTAMENTO	
SOF - TIPO	
SOFG - Genere	solai piani
CP - COPERTURE	
CPM - MANTO DI COPERTURA	
CPMT - Tipo	tegole
CPMM - Materiali	ferro/cls/laterizio
RS - RESTAURI	
RST - RESTAURI	
RSTT - Tipo di intervento	Sono in corso lavori di ripristino dopo il sisma dell'80 ai sensi della L. 219/81.
US - UTILIZZAZIONI	
USA - USO ATTUALE	
USAD - Uso	abitazione
USO - USO STORICO	
USOD - Uso	residenza nobiliare
TU - CONDIZIONE GIURIDICA E VINCOLI	
CDG - CONDIZIONE GIURIDICA	
CDGG - Indicazione generica	proprietà privata
CDGS - Indicazione specifica	Zampaglione Guido ed altri
CDGI - Indirizzo	Via S.Maria in Portico, 3 - Napoli -

STU - STRUMENTI URBANISTICI

STUN - Sintesi normativa zona	P.d.R.
--	--------

DO - FONTI E DOCUMENTI DI RIFERIMENTO**FTA - DOCUMENTAZIONE FOTOGRAFICA**

FTAX - Genere	documentazione allegata
FTAP - Tipo	fotografia colore
FTAA - Autore	Amabile Iannaccone
FTAD - Data	2011/00/00
FTAN - Codice identificativo	S8370001105_1

FTA - DOCUMENTAZIONE FOTOGRAFICA

FTAX - Genere	documentazione allegata
FTAP - Tipo	fotografia b/n
FTAD - Data	2011/00/00
FTAN - Codice identificativo	S8370001105_2

AD - ACCESSO AI DATI**ADS - SPECIFICHE DI ACCESSO AI DATI**

ADSP - Profilo di accesso	1
ADSM - Motivazione	scheda contenente dati liberamente accessibili

CM - COMPILAZIONE**CMP - COMPILAZIONE**

CMPD - Data	2011
CMPN - Nome	Matonti, Antonello
FUR - Funzionario responsabile	Muollo, Annunziata