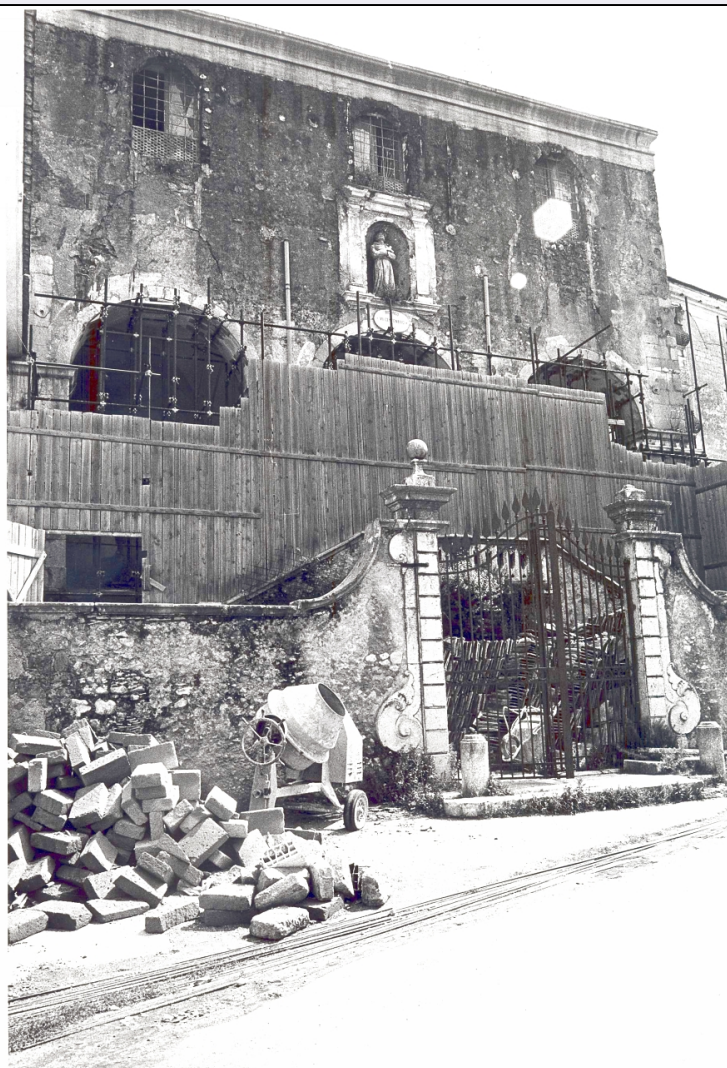


SCHEDA



CD - CODICI

TSK - Tipo scheda	A
LIR - Livello ricerca	P
NCT - CODICE UNIVOCO	
NCTR - Codice regione	15
NCTN - Numero catalogo generale	00679638
ESC - Ente schedatore	S83
ECP - Ente competente	S83

OG - OGGETTO

OGT - OGGETTO

OGTD - Definizione tipologica	chiesa
OGTN - Denominazione	Chiesa di S.Maria della Sanità

LC - LOCALIZZAZIONE GEOGRAFICO-AMMINISTRATIVA

PVC - LOCALIZZAZIONE GEOGRAFICO-AMMINISTRATIVA

PVCS - Stato	Italia
PVCR - Regione	Campania
PVCP - Provincia	AV

PVCC - Comune	Santa Lucia di Serino
PVCI - Indirizzo	83020
CS - LOCALIZZAZIONE CATASTALE	
CTL - Tipo di localizzazione	localizzazione fisica
CTS - LOCALIZZAZIONE CATASTALE	
CTSC - Comune	Santa Lucia di Serino
CTSF - Foglio/Data	6
CTSN - Particelle	(C)
AU - DEFINIZIONE CULTURALE	
ATB - AMBITO CULTURALE	
ATBR - Riferimento all'intervento	Costruzione
ATBD - Denominazione	maestranze campane
ATBM - Fonte dell'attribuzione	NR (recupero pregresso)
RE - NOTIZIE STORICHE	
REN - NOTIZIA	
REN R - Riferimento	intero bene
RENN - Notizia	fine XVII sec - Il Romei riporta la storia che durante l'annuale processione della Madonna col Bambino, la mula che trasportava la statua non volle muoversi dal luogo dove oggi sorge la chiesa e le monache della Sanità, per ricordare questo evento, diedero corso alla costruzione dell'edificio. inizi XVII sec. - La datazione della costruzione risale, invece, secondo il De Bartolomeis, al 1700. Dal 1715 la chiesa è decorata da Ricciardi. XX sec. E' gravemente danneggiata dal terremoto del 1980. Attualmente è in via di consolidamento e restauro.
RENF - Fonte	8705
RENF - Fonte	8706
RENF - Fonte	8707
RENF - Fonte	8708
RENF - Fonte	8685
RENF - Fonte	8710
RENF - Fonte	8711
RENF - Fonte	8712
REL - CRONOLOGIA, ESTREMO REMOTO	
RELS - Secolo	XVII
REV - CRONOLOGIA, ESTREMO RECENTE	
REVS - Secolo	XVII
SI - SPAZI	
SII - SUDDIVISIONE INTERNA	
SIIO - Tipo di suddivisione orizzontale	livelli continui
SIIN - Numero di piani	+1
PN - PIANTA	

PNT - PIANTA

PNTS - Schema inserita, long., abside, capp. lat., vestib.

PNTF - Forma rettangolare

SV - STRUTTURE VERTICALI**SVC - TECNICA COSTRUTTIVA**

SVCT - Tipo di struttura parete

SVCQ - Qualificazione del genere Intonacata

SO - STRUTTURE DI ORIZZONTAMENTO

SOU - Ubicazione navata centrale

SOF - TIPO

SOFG - Genere solaio piano

SC - SCALE**SCL - SCALE**

SCLU - Ubicazione esterna

SCLG - Genere a più rampe

SCLN - Quantita' 1

PV - PAVIMENTI E PAVIMENTAZIONI**PVM - PAVIMENTI E PAVIMENTAZIONI**

PVMG - Genere ceramica

DE - ELEMENTI DECORATIVI**DEC - ELEMENTI DECORATIVI**

DECU - Ubicazione esterne

DECL - Collocazione arco

DECT - Tipo vestibolo

DEC - ELEMENTI DECORATIVI

DECU - Ubicazione interne

DECT - Tipo stucchi/lesene

LI - ISCRIZIONI, LAPIDI, STEMMI**LSI - ISCRIZIONI, LAPIDI, STEMMI**

LSIU - Ubicazione altari laterali

LSIG - Genere iscrizioni

LSII - Trascrizione testo 1897

RS - RESTAURI**RST - RESTAURI**

RSTI - Data inizio 1980

RSTT - Tipo di intervento Non si conoscono con precisione restauri anteriori all'attuale

US - UTILIZZAZIONI**USA - USO ATTUALE**

USAD - Uso chiesa

USO - USO STORICO

USOD - Uso chiesa

TU - CONDIZIONE GIURIDICA E VINCOLI

CDG - CONDIZIONE GIURIDICA**CDGG - Indicazione
generica**

detenzione Ente religioso cattolico

DO - FONTI E DOCUMENTI DI RIFERIMENTO**FTA - DOCUMENTAZIONE FOTOGRAFICA****FTAX - Genere**

documentazione allegata

FTAP - Tipo

fotografia b/n

FTAD - Data

2011/00/00

FTAN - Codice identificativo

S8370001240_2

FTA - DOCUMENTAZIONE FOTOGRAFICA**FTAX - Genere**

documentazione allegata

FTAP - Tipo

fotografia b/n

FTAD - Data

2011/00/00

FTAN - Codice identificativo

S8370001240_3

BIB - BIBLIOGRAFIA**BIBX - Genere**

bibliografia di corredo

BIBA - Autore

Romei G.

BIBD - Anno di edizione

1984

BIBH - Sigla per citazione

00008705

BIB - BIBLIOGRAFIA**BIBX - Genere**

bibliografia di corredo

BIBA - Autore

Crisci G./ Campagna A.

BIBD - Anno di edizione

1962

BIBH - Sigla per citazione

00008706

BIB - BIBLIOGRAFIA**BIBX - Genere**

bibliografia di corredo

BIBA - Autore

De Bartolomeis

BIBD - Anno di edizione

1894

BIBH - Sigla per citazione

00008707

BIB - BIBLIOGRAFIA**BIBX - Genere**

bibliografia di corredo

BIBA - Autore

De Simone F.

BIBD - Anno di edizione

1981

BIBH - Sigla per citazione

00008708

BIB - BIBLIOGRAFIA**BIBX - Genere**

bibliografia di corredo

BIBA - Autore

Scandone F.

BIBD - Anno di edizione

1983

BIBH - Sigla per citazione

00008685

BIB - BIBLIOGRAFIA**BIBX - Genere**

bibliografia di corredo

BIBA - Autore

Masucci F.

BIBD - Anno di edizione

1959

BIBH - Sigla per citazione	00008710
BIB - BIBLIOGRAFIA	
BIBX - Genere	bibliografia di corredo
BIBA - Autore	Crisci G.
BIBD - Anno di edizione	1976
BIBH - Sigla per citazione	00008711
BIB - BIBLIOGRAFIA	
BIBX - Genere	bibliografia di corredo
BIBA - Autore	Min. Beni Culturali
BIBD - Anno di edizione	1982
BIBH - Sigla per citazione	00008712
AD - ACCESSO AI DATI	
ADS - SPECIFICHE DI ACCESSO AI DATI	
ADSP - Profilo di accesso	1
ADSM - Motivazione	scheda contenente dati liberamente accessibili
CM - COMPILAZIONE	
CMP - COMPILAZIONE	
CMPD - Data	2011
CMPN - Nome	Matonti, Antonello
FUR - Funzionario responsabile	Muollo, Annunziata