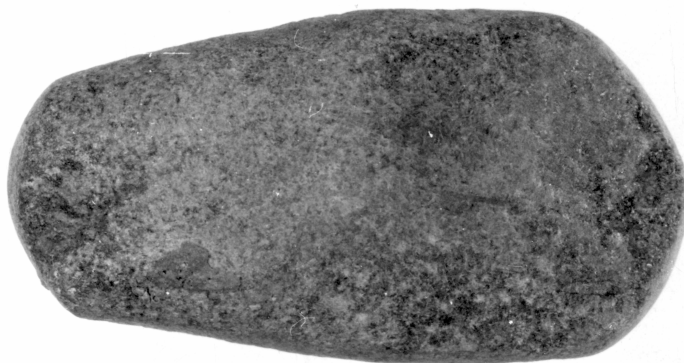


SCHEDA



CD - CODICI

TSK - Tipo di scheda	RA
LIR - Livello di ricerca	I
NCT - CODICE UNIVOCO	
NCTR - Codice regione	07
NCTN - Numero catalogo generale	00000001
ESC - Ente schedatore	S19
ECP - Ente competente	S19

LC - LOCALIZZAZIONE

PVC - LOCALIZZAZIONE GEOGRAFICO-AMMINISTRATIVA

PVCS - Stato	ITALIA
PVCP - Provincia	SV
PVCC - Comune	Toirano

LDC - COLLOCAZIONE SPECIFICA

LDCT - Tipologia	Palazzo
LDCQ - Qualificazione	comunale
LDCN - Denominazione	Palazzo comunale
LDCU - Denominazione spazio viabilistico	Via Braida 35
LDCS - Specifiche	Sottotetto

UB - UBICAZIONE

INV - INVENTARIO DI MUSEO O SOPRINTENDENZA

INVN - Numero	20592
---------------	-------

LA - ALTRE LOCALIZZAZIONI

TCL - Tipo di Localizzazione	luogo di reperimento
------------------------------	----------------------

PRV - LOCALIZZAZIONE GEOGRAFICO-AMMINISTRATIVA

PRVS - Stato	Italia
PRVP - Provincia	SV
PRVC - Comune	Toirano

PRVL - Localita'	GROTTE
PRC - COLLOCAZIONE SPECIFICA	
PRCD - Denominazione	Grotta di Santa Lucia Superiore
RP - REPERIMENTO	
LGI - COORDINATE I.G.M. O ALTRO	
LGII - Istituto	IGM
LGIT - Denominazione tavoletta	Calice Ligure
LGIN - Numero foglio	92
LGIQ - Sigla quadrante	I SO
DSC - DATI DI SCAVO	
DSCF - Ente responsabile	Soprintendenza per i Beni
DSCD - Data di scavo	1970
DSCI - Inventario di scavo	1-r70
DSCB - Bibliografia	Lamberti A., 1972, Nuove osservazioni sulle Grotte di Santa Lucia, Rivista Ingauna Intemelia, Bordighera
OG - OGGETTO	
OGT - OGGETTO	
OGTD - Definizione	percussore
DT - CRONOLOGIA	
DTZ - CRONOLOGIA GENERICA	
DTZG - Secolo	Neolitico
DTM - Motivazione cronologia	Bibliografia
ADT - Altre datazioni	Incerta
MT - DATI TECNICI	
MTC - Materia e tecnica	pietra/ levigatura
MIS - MISURE	
MISU - Unita'	cm
MISL - Larghezza	3.8
MISN - Lunghezza	7.8
MISS - Spessore	2.3
CO - CONSERVAZIONE	
STC - STATO DI CONSERVAZIONE	
STCC - Stato di conservazione	integro
DA - DATI ANALITICI	
DES - DESCRIZIONE	
DESO - Indicazioni sull'oggetto	Percussore in pietra verde con intensi segni d'uso alle estremità; su ciottolo levigato su entrambi i lati all'estremità maggiore.
TU - CONDIZIONE GIURIDICA E VINCOLI	
CDG - CONDIZIONE GIURIDICA	
CDGG - Indicazione generica	proprietà Stato
CDGS - Indicazione	

specifica

Ministero per i Beni e le Attività Culturali

DO - FONTI E DOCUMENTI DI RIFERIMENTO

FTA - FOTOGRAFIE

FTAX - Genere documentazione allegata

FTAP - Tipo fotografia b/n

FTAN - Codice identificativo L4075

BIB - BIBLIOGRAFIA

BIBX - Genere bibliografia specifica

BIBA - Autore Lamberti A.

BIBD - Anno di edizione 1972

BIBH - Sigla per citazione 645

CM - COMPILAZIONE

CMP - COMPILAZIONE

CMPD - Data 1972

CMPN - Nome compilatore Lamberti A.

FUR - Funzionario responsabile Bertocchi Tiné F.

RVM - TRASCRIZIONE PER MEMORIZZAZIONE

RVMD - Data registrazione 2004

RVMN - Nome revisore Colombo M.

AGG - AGGIORNAMENTO

AGGD - Data 2015

AGGN - Nome revisore Eliseo Laura