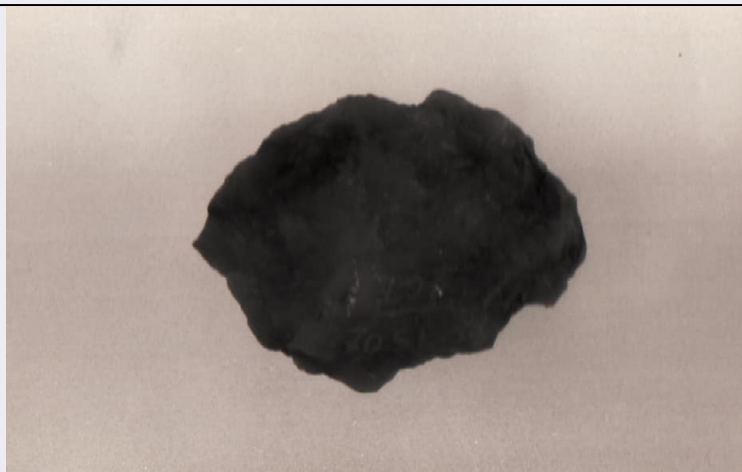


SCHEDA



CD - CODICI

TSK - Tipo di scheda RA

LIR - Livello di ricerca I

NCT - CODICE UNIVOCO

NCTR - Codice regione 07

NCTN - Numero catalogo generale 00000070

ESC - Ente schedatore S19

ECP - Ente competente S19

LC - LOCALIZZAZIONE

PVC - LOCALIZZAZIONE GEOGRAFICO-AMMINISTRATIVA

PVCS - Stato ITALIA

PVCP - Provincia SV

PVCC - Comune Toirano

LDC - COLLOCAZIONE SPECIFICA

LDCT - Tipologia palazzo

LDCQ - Qualificazione comunale

LDCN - Denominazione Palazzo Comunale

LDCU - Denominazione spazio viabilistico via Braida 35

LDCS - Specifiche Sottotetto

UB - UBICAZIONE

INV - INVENTARIO DI MUSEO O SOPRINTENDENZA

INVN - Numero 20661

LA - ALTRE LOCALIZZAZIONI

TCL - Tipo di Localizzazione luogo di reperimento

PRV - LOCALIZZAZIONE GEOGRAFICO-AMMINISTRATIVA

PRVS - Stato Italia

PRVP - Provincia SV

PRVC - Comune Toirano

PRVL - Localita' GROTTI

PRC - COLLOCAZIONE SPECIFICA

PRCD - Denominazione	Grotta di Santa Lucia Superiore
-----------------------------	---------------------------------

RP - REPERIMENTO**LGI - COORDINATE I.G.M. O ALTRO**

LGII - Istituto	IGM
LGIT - Denominazione tavoletta	Calice Ligure
LGIN - Numero foglio	92
LGIQ - Sigla quadrante	I SO

DSC - DATI DI SCAVO

DSCF - Ente responsabile	Soprintendenza per i Beni Archeologici della Liguria
DSCD - Data di scavo	1970
DSCI - Inventario di scavo	207 sls70
DSCB - Bibliografia	Lamberti A., Nuove osservazioni sulle Grotte di S. Lucia, Rivista Ingauna Intemelia, 1972, Bordighera

OG - OGGETTO**OGT - OGGETTO**

OGTD - Definizione	denticolato
---------------------------	-------------

DT - CRONOLOGIA**DTZ - CRONOLOGIA GENERICA**

DTZG - Secolo	Paleolitico medio
DTM - Motivazione cronologia	Bibliografia

MT - DATI TECNICI

MTC - Materia e tecnica	quarzo
--------------------------------	--------

MIS - MISURE

MISU - Unita'	cm
MISL - Larghezza	3
MISN - Lunghezza	3.8
MISS - Spessore	1.3

CO - CONSERVAZIONE**STC - STATO DI CONSERVAZIONE**

STCC - Stato di conservazione	integro
--------------------------------------	---------

DA - DATI ANALITICI**DES - DESCRIZIONE**

DESO - Indicazioni sull'oggetto	Denticolato con tallone non riconoscibile.
--	--

TU - CONDIZIONE GIURIDICA E VINCOLI**CDG - CONDIZIONE GIURIDICA**

CDGG - Indicazione generica	proprietà Stato
CDGS - Indicazione specifica	Ministero per i Beni e le Attività Culturali

DO - FONTI E DOCUMENTI DI RIFERIMENTO

FTA - FOTOGRAFIE

FTAX - Genere	documentazione allegata
FTAP - Tipo	fotografia b/n
FTAN - Codice identificativo	L4145

BIB - BIBLIOGRAFIA

BIBX - Genere	bibliografia specifica
BIBA - Autore	Lamberti A.
BIBD - Anno di edizione	1972
BIBH - Sigla per citazione	645

CM - COMPILAZIONE**CMP - COMPILAZIONE**

CMPD - Data	1972
CMPN - Nome compilatore	Lamberti A.

FUR - Funzionario responsabile	Bertocchi Tiné F.
---------------------------------------	-------------------

RVM - TRASCRIZIONE PER MEMORIZZAZIONE

RVMD - Data registrazione	2004
RVMN - Nome revisore	Colombo M.

AGG - AGGIORNAMENTO

AGGD - Data	2015
AGGN - Nome revisore	Eliseo Laura