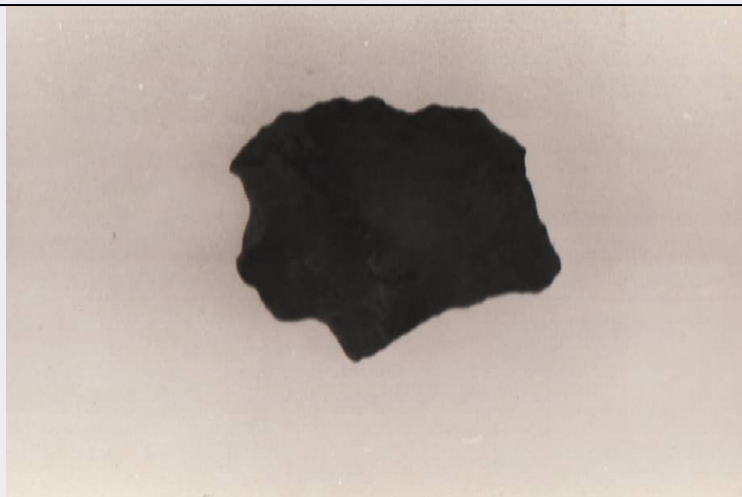


SCHEDA



CD - CODICI

TSK - Tipo di scheda	RA
LIR - Livello di ricerca	I
NCT - CODICE UNIVOCO	
NCTR - Codice regione	07
NCTN - Numero catalogo generale	00000096
ESC - Ente schedatore	S19
ECP - Ente competente	S19

LC - LOCALIZZAZIONE

PVC - LOCALIZZAZIONE GEOGRAFICO-AMMINISTRATIVA

PVCS - Stato	ITALIA
PVCP - Provincia	SV
PVCC - Comune	Toirano

LDC - COLLOCAZIONE SPECIFICA

LDCT - Tipologia	palazzo
LDCQ - Qualificazione	comunale
LDCN - Denominazione	Palazzo Comunale
LDCU - Denominazione spazio viabilistico	via Braida 35
LDCS - Specifiche	Sottotetto

UB - UBICAZIONE

INV - INVENTARIO DI MUSEO O SOPRINTENDENZA

INVN - Numero	20687
---------------	-------

LA - ALTRE LOCALIZZAZIONI

TCL - Tipo di Localizzazione	luogo di reperimento
------------------------------	----------------------

PRV - LOCALIZZAZIONE GEOGRAFICO-AMMINISTRATIVA

PRVS - Stato	Italia
PRVP - Provincia	SV
PRVC - Comune	Toirano

PRVL - Localita'	GROTTE
PRC - COLLOCAZIONE SPECIFICA	
PRCD - Denominazione	Grotta di Santa Lucia Superiore
RP - REPERIMENTO	
LGI - COORDINATE I.G.M. O ALTRO	
LGII - Istituto	IGM
LGIT - Denominazione tavoletta	Calice Ligure
LGIN - Numero foglio	92
LGIQ - Sigla quadrante	I SO
DSC - DATI DI SCAVO	
DSCF - Ente responsabile	Soprintendenza per i Beni Archeologici della Liguria
DSCD - Data di scavo	1970
DSCI - Inventario di scavo	188sls70
DSCB - Bibliografia	Lamberti A., Nuove osservazioni sulle Grotte di S. Lucia, Rivista Ingauna Intemelia, 1972, Bordighera
OG - OGGETTO	
OGT - OGGETTO	
OGTD - Definizione	scheggia
DT - CRONOLOGIA	
DTZ - CRONOLOGIA GENERICA	
DTZG - Secolo	Paleolitico medio
DTM - Motivazione cronologia	Bibliografia
MT - DATI TECNICI	
MTC - Materia e tecnica	quarzite
MIS - MISURE	
MISU - Unita'	cm
MISL - Larghezza	2.8
MISN - Lunghezza	3.6
MISS - Spessore	0.9
CO - CONSERVAZIONE	
STC - STATO DI CONSERVAZIONE	
STCC - Stato di conservazione	integro
DA - DATI ANALITICI	
DES - DESCRIZIONE	
DESO - Indicazioni sull'oggetto	Incavi diretti e inversi sul margine di scheggia da preparazione di nucleo. Tallone non riconoscibile.
TU - CONDIZIONE GIURIDICA E VINCOLI	
CDG - CONDIZIONE GIURIDICA	
CDGG - Indicazione generica	proprietà Stato
CDGS - Indicazione specifica	Ministero per i Beni e le Attività Culturali

DO - FONTI E DOCUMENTI DI RIFERIMENTO**FTA - FOTOGRAFIE**

FTAX - Genere	documentazione allegata
FTAP - Tipo	fotografia b/n
FTAN - Codice identificativo	L4051

BIB - BIBLIOGRAFIA

BIBX - Genere	bibliografia specifica
BIBA - Autore	Lamberti A.
BIBD - Anno di edizione	1972
BIBH - Sigla per citazione	645

CM - COMPILAZIONE**CMP - COMPILAZIONE**

CMPD - Data	1972
CMPN - Nome compilatore	Lamberti A.

FUR - Funzionario responsabile	Bertocchi Tiné F.
---------------------------------------	-------------------

RVM - TRASCRIZIONE PER MEMORIZZAZIONE

RVMD - Data registrazione	2004
RVMN - Nome revisore	Colombo M.

AGG - AGGIORNAMENTO

AGGD - Data	2015
AGGN - Nome revisore	Eliseo Laura