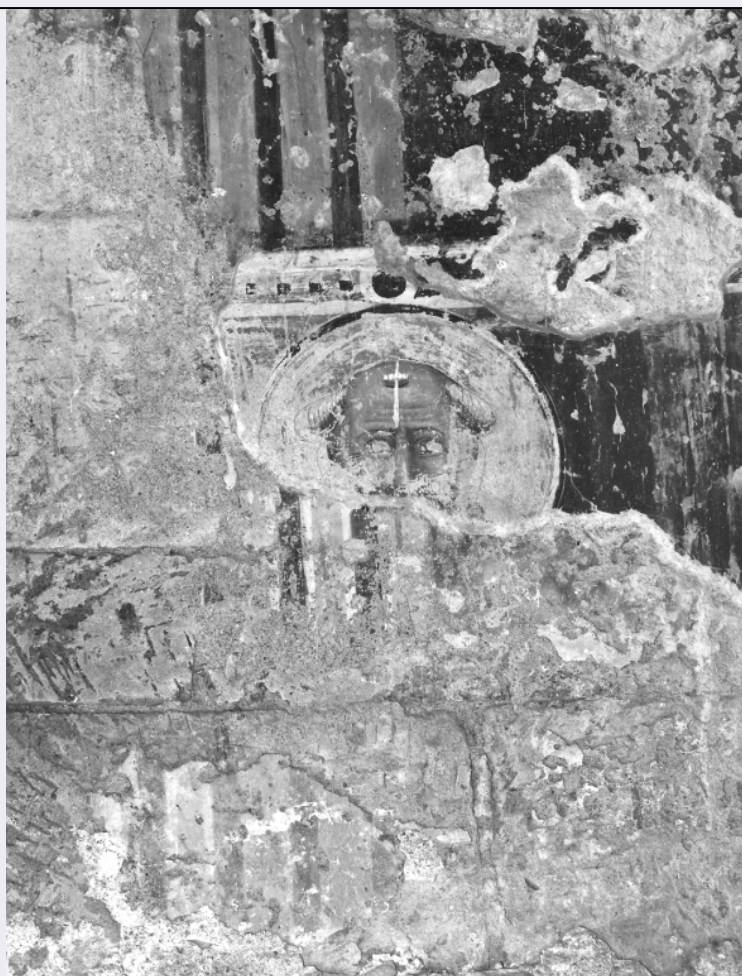


# SCHEDA



## CD - CODICI

TSK - Tipo Scheda OA

LIR - Livello ricerca C

### NCT - CODICE UNIVOCO

NCTR - Codice regione 12

NCTN - Numero catalogo generale 00069386

ESC - Ente schedatore S50

ECP - Ente competente S50

## OG - OGGETTO

### OGT - OGGETTO

OGTD - Definizione dipinto

OGTV - Identificazione frammento

### SGT - SOGGETTO

SGTI - Identificazione Santo

## LC - LOCALIZZAZIONE GEOGRAFICO-AMMINISTRATIVA

### PVC - LOCALIZZAZIONE GEOGRAFICO-AMMINISTRATIVA ATTUALE

PVCS - Stato Italia

PVCR - Regione Lazio

PVCP - Provincia VT

|  |   |
|--|---|
| PVCC - Comune                            | Tuscania  |
| LDC - COLLOCAZIONE SPECIFICA             |   |
| LDCT - Tipologia                         | chiesa  |
| LDCQ - Qualificazione                    | collegiata  |
| LDCN - Denominazione                     | Chiesa di S. Maria Maggiore   |
| LDCU - Denominazione spazio viabilistico | NR (recupero pregresso)   |
| LDCS - Specifiche                        | abside, parete, a destra della conca absidale   |
| DT - CRONOLOGIA                          |   |
| DTZ - CRONOLOGIA GENERICA                |   |
| DTZG - Secolo                            | sec. XIV  |
| DTS - CRONOLOGIA SPECIFICA               |   |
| DTSI - Da                                | 1300  |
| DTSF - A                                 | 1399  |
| DTM - Motivazione cronologia             | analisi stilistica  |
| AU - DEFINIZIONE CULTURALE               |   |
| ATB - AMBITO CULTURALE                   |   |
| ATBD - Denominazione                     | ambito laziale  |
| ATBM - Motivazione dell'attribuzione     | NR (recupero pregresso)   |
| MT - DATI TECNICI                        |   |
| MTC - Materia e tecnica                  | intonaco/ pittura a fresco  |
| MIS - MISURE                             |   |
| MISU - Unita'                            | cm  |
| MISA - Altezza                           | 88  |
| MISL - Larghezza                         | 98  |
| MIST - Validita'                         | ca  |
| FRM - Formato                            | rettangolare  |
| CO - CONSERVAZIONE                       |   |
| STC - STATO DI CONSERVAZIONE             |   |
| STCC - Stato di conservazione            | mediocre  |
| STCS - Indicazioni specifiche            | molto lacunoso  |
| DA - DATI ANALITICI                      |   |
| DES - DESCRIZIONE                        |   |
| DESO - Indicazioni sull'oggetto          | NR (recupero pregresso)   |
| DESI - Codifica Iconclass                | NR (recupero pregresso)   |
| DESS - Indicazioni sul soggetto          | Figure: testa di santo.   |
| NSC - Notizie storico-critiche           | Il volto presenta tratti rigidi: si tratta di un'opera provinciale ispirata ai modelli toscani. |
| TU - CONDIZIONE GIURIDICA E VINCOLI      |   |

**CDG - CONDIZIONE GIURIDICA****CDGG - Indicazione  
generica**

proprietà Stato

**CDGS - Indicazione  
specifica**

Ministero per i beni e le attività culturali

**DO - FONTI E DOCUMENTI DI RIFERIMENTO****FTA - DOCUMENTAZIONE FOTOGRAFICA****FTAX - Genere**

documentazione allegata

**FTAP - Tipo**

fotografia b/n

**FTAN - Codice identificativo**

SBAS RM 36547

**FTA - DOCUMENTAZIONE FOTOGRAFICA****FTAX - Genere**

documentazione allegata

**FTAP - Tipo**

fotografia digitale

**FTAN - Codice identificativo**

SBSAE Lazio J 15686

**AD - ACCESSO AI DATI****ADS - SPECIFICHE DI ACCESSO AI DATI****ADSP - Profilo di accesso**

1

**ADSM - Motivazione**

scheda contenente dati liberamente accessibili

**CM - COMPILAZIONE****CMP - COMPILAZIONE****CMPD - Data**

1977

**CMPN - Nome**

Mencarelli G.

**FUR - Funzionario  
responsabile**

Pedrocchi A.M.

**RVM - TRASCRIZIONE PER INFORMATIZZAZIONE****RVMD - Data**

2005

**RVMN - Nome**

ARTPAST/ Colonna D.

**AGG - AGGIORNAMENTO - REVISIONE****AGGD - Data**

2005

**AGGN - Nome**

ARTPAST/ Colonna D.

**AGGF - Funzionario  
responsabile**

NR (recupero pregresso)