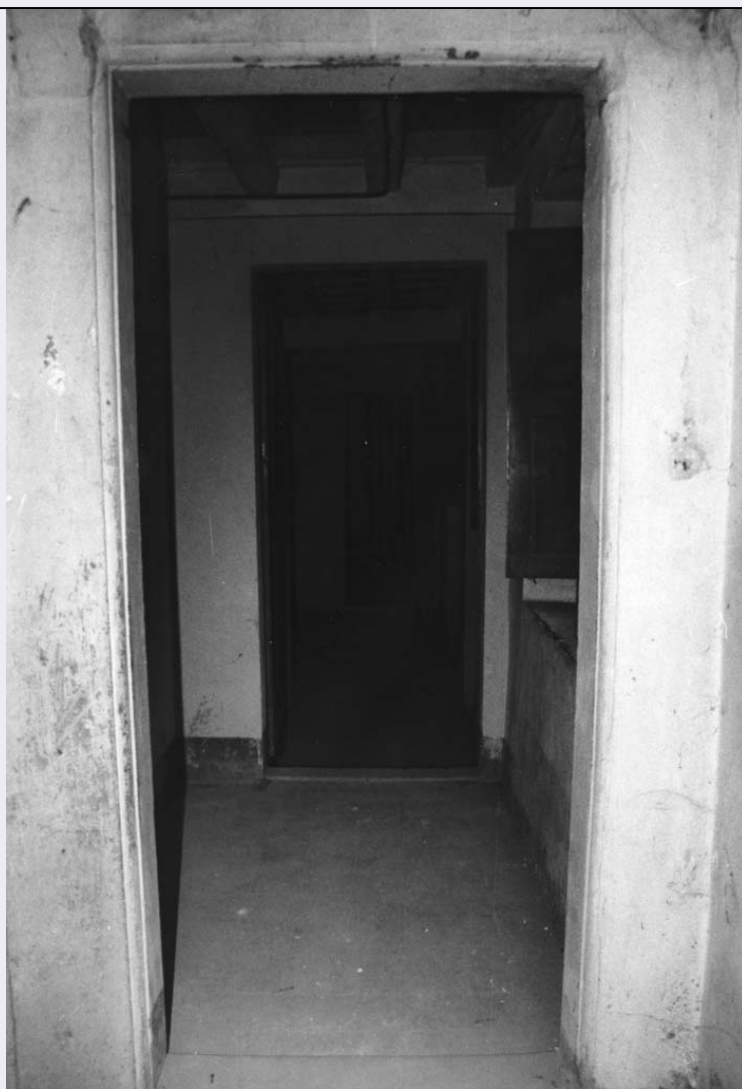


SCHEDA



CD - CODICI

TSK - Tipo Scheda OA

LIR - Livello ricerca C

NCT - CODICE UNIVOCO

NCTR - Codice regione 12

NCTN - Numero catalogo
generale 00069399

ESC - Ente schedatore S50

ECP - Ente competente S50

RV - RELAZIONI

ROZ - Altre relazioni 1200069399

OG - OGGETTO

OGT - OGGETTO

OGTD - Definizione semicapitello

LC - LOCALIZZAZIONE GEOGRAFICO-AMMINISTRATIVA

PVC - LOCALIZZAZIONE GEOGRAFICO-AMMINISTRATIVA ATTUALE

PVCS - Stato Italia

PVCR - Regione Lazio

PVCP - Provincia	VT
PVCC - Comune	Tuscania
LDC - COLLOCAZIONE SPECIFICA	
LDCT - Tipologia	chiesa
LDCQ - Qualificazione	collegiata
LDCN - Denominazione	Chiesa di S. Maria Maggiore
LDCU - Denominazione spazio viabilistico	NR (recupero pregresso)
LDCS - Specifiche	parete absidale, a destra della nicchia
DT - CRONOLOGIA	
DTZ - CRONOLOGIA GENERICA	
DTZG - Secolo	sec. XII
DTS - CRONOLOGIA SPECIFICA	
DTSI - Da	1100
DTSF - A	1199
DTM - Motivazione cronologia	analisi stilistica
AU - DEFINIZIONE CULTURALE	
ATB - AMBITO CULTURALE	
ATBD - Denominazione	ambito lombardo
ATBM - Motivazione dell'attribuzione	NR (recupero pregresso)
MT - DATI TECNICI	
MTC - Materia e tecnica	nenfro/ scultura/ traforo
MIS - MISURE	
MISU - Unita'	cm
MISA - Altezza	34
MISL - Larghezza	25
MIST - Validita'	ca
CO - CONSERVAZIONE	
STC - STATO DI CONSERVAZIONE	
STCC - Stato di conservazione	buono
DA - DATI ANALITICI	
DES - DESCRIZIONE	
DESO - Indicazioni sull'oggetto	Doppio ordine di foglie nervate. Cornice a listello.
DESI - Codifica Iconclass	NR (recupero pregresso)
DESS - Indicazioni sul soggetto	NR (recupero pregresso)
NSC - Notizie storico-critiche	I "lapidici, quelli attivi nei capitelli dell'interno che denunciano una cultura più corrente manifestata nel largo uso di motivi preromanici (intrecci di motivi vegetali e di nastri sugli abaci), mentre non appare particolarmente raffinata la trattazione dei fogliami. Questo più modesto aspetto della corrente comasco-lombarda si rivela tuttavia particolarmente interessante qui a S. Maria Maggiore, provando la

ripresa che gli scapellini del XII secolo usavano fare dei motivi preromanici, in una dichiarata volontà di continuare una tradizione figurativa [...]”(J. Raspi Serra, Tuscania, Milano-Roma 1971, p. 111).

TU - CONDIZIONE GIURIDICA E VINCOLI

CDG - CONDIZIONE GIURIDICA

CDGG - Indicazione generica

proprietà Stato

CDGS - Indicazione specifica

Ministero per i beni e le attività culturali

DO - FONTI E DOCUMENTI DI RIFERIMENTO

FTA - DOCUMENTAZIONE FOTOGRAFICA

FTAX - Genere

documentazione allegata

FTAP - Tipo

fotografia b/n

FTAN - Codice identificativo

SBAS RM 46904

AD - ACCESSO AI DATI

ADS - SPECIFICHE DI ACCESSO AI DATI

ADSP - Profilo di accesso

1

ADSM - Motivazione

scheda contenente dati liberamente accessibili

CM - COMPILAZIONE

CMP - COMPILAZIONE

CMPD - Data

1977

CMPN - Nome

Mencarelli G.

FUR - Funzionario responsabile

Pedrocchi A.M.

RVM - TRASCRIZIONE PER INFORMATIZZAZIONE

RVMD - Data

2005

RVMN - Nome

ARTPAST/ Colonna D.

AGG - AGGIORNAMENTO - REVISIONE

AGGD - Data

2005

AGGN - Nome

ARTPAST/ Colonna D.

AGGF - Funzionario responsabile

NR (recupero pregresso)