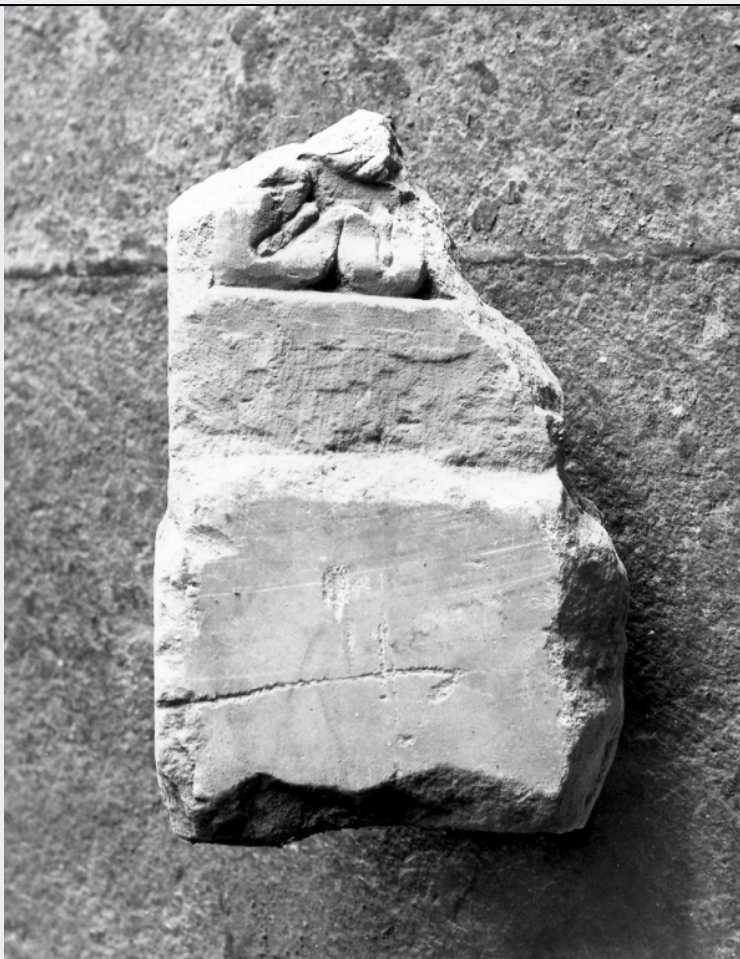


# SCHEDA



## CD - CODICI

TSK - Tipo Scheda OA

LIR - Livello ricerca C

### NCT - CODICE UNIVOCO

NCTR - Codice regione 12

NCTN - Numero catalogo generale 00069481

ESC - Ente schedatore S50

ECP - Ente competente S50

## OG - OGGETTO

### OGT - OGGETTO

OGTD - Definizione decorazione plastica

OGTV - Identificazione frammento

## LC - LOCALIZZAZIONE GEOGRAFICO-AMMINISTRATIVA

### PVC - LOCALIZZAZIONE GEOGRAFICO-AMMINISTRATIVA ATTUALE

PVCS - Stato Italia

PVCR - Regione Lazio

PVCP - Provincia VT

PVCC - Comune Tuscania

### LDC - COLLOCAZIONE SPECIFICA

LDCT - Tipologia chiesa

<b>LDCQ - Qualificazione</b>	collegiata
<b>LDCN - Denominazione</b>	Chiesa di S. Maria Maggiore
<b>LDCU - Denominazione spazio viabilistico</b>	NR (recupero pregresso)

## DT - CRONOLOGIA

### DTZ - CRONOLOGIA GENERICA

**DTZG - Secolo** sec. XIII

### DTS - CRONOLOGIA SPECIFICA

**DTSI - Da** 1200

**DTSV - Validita'** (?)

**DTSF - A** 1299

**DTSL - Validita'** (?)

**DTM - Motivazione cronologia** analisi stilistica

## AU - DEFINIZIONE CULTURALE

### ATB - AMBITO CULTURALE

**ATBD - Denominazione** ambito laziale

**ATBM - Motivazione dell'attribuzione** NR (recupero pregresso)

## MT - DATI TECNICI

**MTC - Materia e tecnica** marmo/ scultura

### MIS - MISURE

**MISU - Unita'** cm

**MISA - Altezza** 27

**MISL - Larghezza** 17

## CO - CONSERVAZIONE

### STC - STATO DI CONSERVAZIONE

**STCC - Stato di conservazione** mediocre

**STCS - Indicazioni specifiche** molto abraso

## DA - DATI ANALITICI

### DES - DESCRIZIONE

**DESO - Indicazioni sull'oggetto** Decorazione: foglie lisce rovesciate.

**DESI - Codifica Iconclass** NR (recupero pregresso)

**DESS - Indicazioni sul soggetto** NR (recupero pregresso)

**NSC - Notizie storico-critiche** Essendo il pezzo molto abraso e non conoscendone la provenienza, è difficile dargli una giusta collocazione cronologica.

## TU - CONDIZIONE GIURIDICA E VINCOLI

### CDG - CONDIZIONE GIURIDICA

**CDGG - Indicazione generica** proprietà Stato

**CDGS - Indicazione specifica** Ministero per i beni e le attività culturali

**DO - FONTI E DOCUMENTI DI RIFERIMENTO****FTA - DOCUMENTAZIONE FOTOGRAFICA**

<b>FTAX - Genere</b>	documentazione allegata
<b>FTAP - Tipo</b>	fotografia b/n
<b>FTAN - Codice identificativo</b>	SBAS RM 71645

**AD - ACCESSO AI DATI****ADS - SPECIFICHE DI ACCESSO AI DATI**

<b>ADSP - Profilo di accesso</b>	1
<b>ADSM - Motivazione</b>	scheda contenente dati liberamente accessibili

**CM - COMPILAZIONE****CMP - COMPILAZIONE**

<b>CMPD - Data</b>	1978
<b>CMPN - Nome</b>	Mencarelli G.
<b>FUR - Funzionario responsabile</b>	Pedrocchi A.M.

**RVM - TRASCRIZIONE PER INFORMATIZZAZIONE**

<b>RVMD - Data</b>	2005
<b>RVMN - Nome</b>	ARTPAST/ Colonna D.

**AGG - AGGIORNAMENTO - REVISIONE**

<b>AGGD - Data</b>	2005
<b>AGGN - Nome</b>	ARTPAST/ Colonna D.
<b>AGGF - Funzionario responsabile</b>	NR (recupero pregresso)