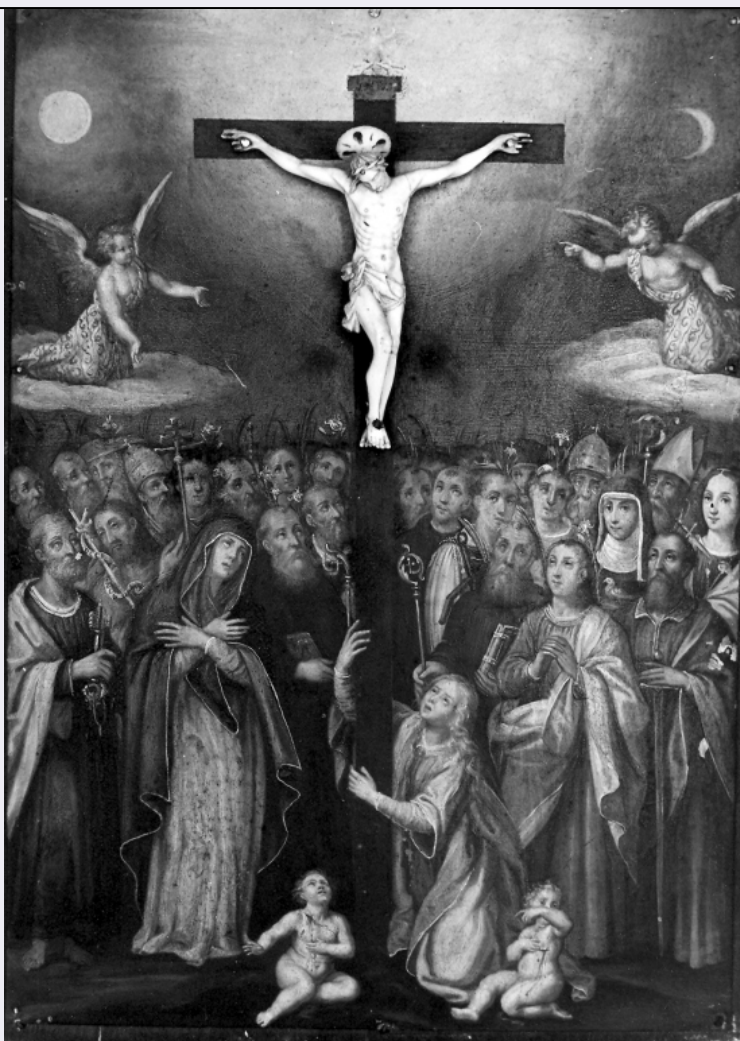


SCHEDA



CD - CODICI

TSK - Tipo Scheda OA

LIR - Livello ricerca I

NCT - CODICE UNIVOCO

NCTR - Codice regione 12

NCTN - Numero catalogo generale 00758799

ESC - Ente schedatore S50

ECP - Ente competente S50

RV - RELAZIONI

RVE - STRUTTURA COMPLESSA

RVEL - Livello 1

RVER - Codice bene radice 1200758799

OG - OGGETTO

OGT - OGGETTO

OGTD - Definizione dipinto

OGTP - Posizione all'interno della cornice

SGT - SOGGETTO

SGTI - Identificazione crocifissione di Cristo e Santi

LC - LOCALIZZAZIONE GEOGRAFICO-AMMINISTRATIVA**PVC - LOCALIZZAZIONE GEOGRAFICO-AMMINISTRATIVA ATTUALE**

| | |
|-------------------------|---------|
| PVCS - Stato | Italia |
| PVCR - Regione | Lazio |
| PVCP - Provincia | RM |
| PVCC - Comune | Subiaco |

LDC - COLLOCAZIONE SPECIFICA

| | |
|---|--|
| LDCT - Tipologia | abbazia |
| LDCQ - Qualificazione | benedettina |
| LDCN - Denominazione | Monastero di S. Benedetto (Sacro Speco) |
| LDCC - Complesso monumentale di appartenenza | Monastero di S. Benedetto |
| LDCU - Denominazione spazio viabilistico | NR (recupero pregresso) |
| LDCM - Denominazione attuale | Pinacoteca del Monastero di S. Benedetto |

DT - CRONOLOGIA**DTZ - CRONOLOGIA GENERICA**

| | |
|----------------------|-----------|
| DTZG - Secolo | sec. XVII |
|----------------------|-----------|

DTS - CRONOLOGIA SPECIFICA

| | |
|-------------------------|------|
| DTSI - Da | 1657 |
| DTSV - Validita' | ante |
| DTSF - A | 1657 |
| DTSL - Validita' | ante |

| | |
|-------------------------------------|-----------------|
| DTM - Motivazione cronologia | analisi storica |
|-------------------------------------|-----------------|

AU - DEFINIZIONE CULTURALE**ATB - AMBITO CULTURALE**

| | |
|---|--------------------|
| ATBD - Denominazione | ambito italiano |
| ATBM - Motivazione dell'attribuzione | analisi stilistica |

MT - DATI TECNICI

| | |
|--------------------------------|----------------------|
| MTC - Materia e tecnica | rame/ pittura a olio |
|--------------------------------|----------------------|

MIS - MISURE

| | |
|-------------------------|-----|
| MISU - Unita' | UNR |
| MISA - Altezza | 38 |
| MISL - Larghezza | 27 |

CO - CONSERVAZIONE**STC - STATO DI CONSERVAZIONE**

| | |
|--------------------------------------|-------------------------|
| STCC - Stato di conservazione | NR (recupero pregresso) |
|--------------------------------------|-------------------------|

DA - DATI ANALITICI**DES - DESCRIZIONE**

| | |
|---------------------------|--|
| DESO - Indicazioni | |
|---------------------------|--|

| | |
|---|---|
| sull'oggetto | NR (recupero pregresso) |
| DESI - Codifica Iconclass | NR (recupero pregresso) |
| DESS - Indicazioni sul soggetto | Personaggi: Madonna; Santa Maria Maddalena; San Pietro; San Giovanni Battista; San Benedetto; Santa Scolastica; San Giovanni Evangelista; San Paolo. Figure: santi; angeli; putti. Stelle: sole. Luna. Allegorie-simboli: colomba (?). Strumenti del martirio: croce. |
| TU - CONDIZIONE GIURIDICA E VINCOLI | |
| CDG - CONDIZIONE GIURIDICA | |
| CDGG - Indicazione generica | proprietà Stato |
| CDGS - Indicazione specifica | Ministero per i beni e le attività culturali |
| DO - FONTI E DOCUMENTI DI RIFERIMENTO | |
| FTA - DOCUMENTAZIONE FOTOGRAFICA | |
| FTAX - Genere | documentazione allegata |
| FTAP - Tipo | fotografia b/n |
| FTAN - Codice identificativo | SBAS RM 185176 |
| AD - ACCESSO AI DATI | |
| ADS - SPECIFICHE DI ACCESSO AI DATI | |
| ADSP - Profilo di accesso | 1 |
| ADSM - Motivazione | scheda contenente dati liberamente accessibili |
| CM - COMPILAZIONE | |
| CMP - COMPILAZIONE | |
| CMPD - Data | 1995 |
| CMPN - Nome | Tozzi T. |
| FUR - Funzionario responsabile | Tiberia V. |
| RVM - TRASCRIZIONE PER INFORMATIZZAZIONE | |
| RVMD - Data | 2005 |
| RVMN - Nome | ARTPAST / De Angelis C. |
| AGG - AGGIORNAMENTO - REVISIONE | |
| AGGD - Data | 2005 |
| AGGN - Nome | ARTPAST / De Angelis C. |
| AGGF - Funzionario responsabile | NR (recupero pregresso) |