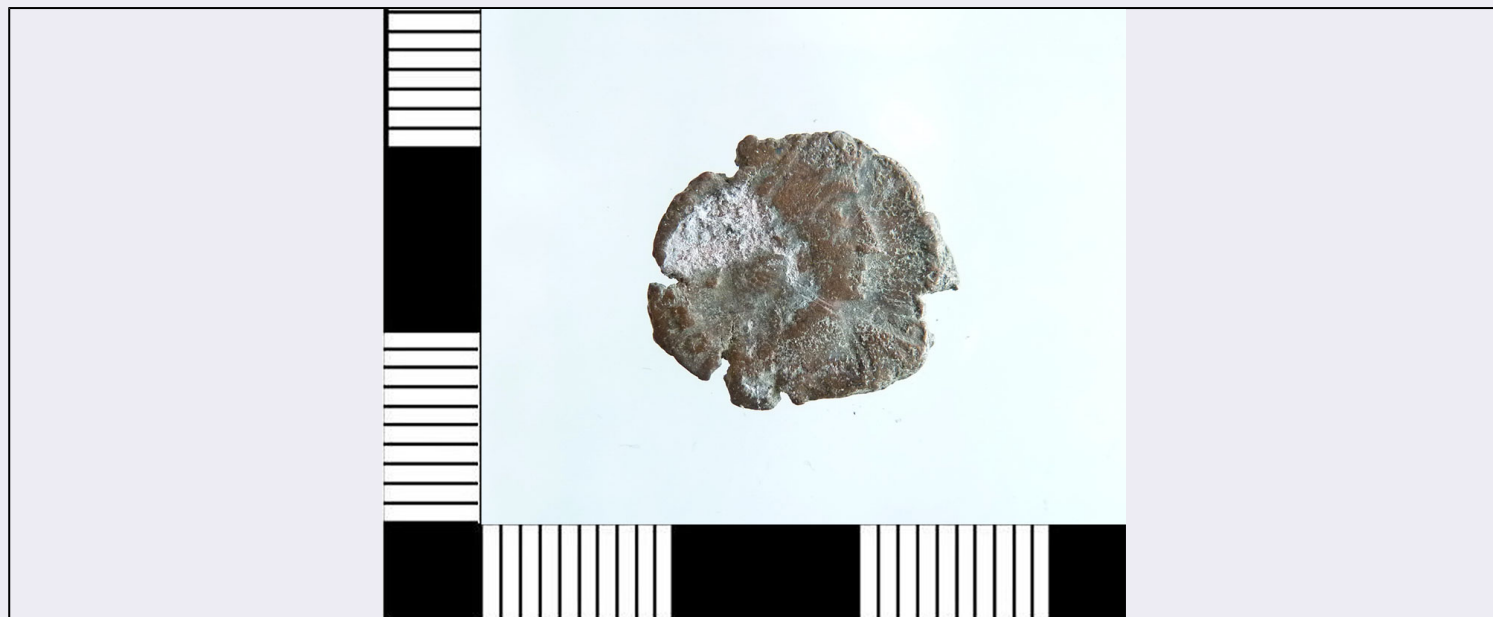


# SCHEDA



## CD - CODICI

TSK - Tipo Scheda	NU
LIR - Livello ricerca	P
<b>NCT - CODICE UNIVOCO</b>	
NCTR - Codice regione	06
NCTN - Numero catalogo generale	00171211
ESC - Ente schedatore	S102
ECP - Ente competente	S102

## OG - OGGETTO

<b>OGT - OGGETTO</b>	
OGTD - Definizione	moneta
OGTT - Classificazione tipologica	LRBC 2625
OGTO - Nominale	AE3
OGTR - Serie	Romana imperiale
OGR - Disponibilità	reale

## LC - LOCALIZZAZIONE GEOGRAFICO AMMINISTRATIVA

### PVC - LOCALIZZAZIONE GEOGRAFICO AMMINISTRATIVA ATTUALE

PVCS - Stato	ITALIA
PVCR - Regione	Friuli-Venezia Giulia
PVCP - Provincia	UD
PVCC - Comune	Aquileia

### LDC - COLLOCAZIONE SPECIFICA

LDCT - Tipologia	villa
LDCN - Denominazione attuale	Faraone Cassis
LDCU - Indirizzo	via Roma, 1

<b>LDCM - Denominazione raccolta</b>	Museo Archeologico Nazionale di Aquileia
<b>LA - ALTRE LOCALIZZAZIONI GEOGRAFICO AMMINISTRATIVE</b>	
<b>TCL - Tipo di localizzazione</b>	luogo di reperimento
<b>PRV - LOCALIZZAZIONE GEOGRAFICO AMMINISTRATIVA</b>	
<b>PRVS - Stato</b>	ITALIA
<b>PRVR - Regione</b>	Friuli-Venezia Giulia
<b>PRVP - Provincia</b>	UD
<b>PRVC - Comune</b>	Aquileia
<b>UB - DATI PATRIMONIALI</b>	
<b>INV - INVENTARIO</b>	
<b>INVN - Numero</b>	597284
<b>INVD - Data</b>	2015
<b>DT - CRONOLOGIA</b>	
<b>DTZ - CRONOLOGIA GENERICA</b>	
<b>DTZG - Fascia cronologica di riferimento</b>	Età di Costanzo II
<b>DTS - CRONOLOGIA SPECIFICA</b>	
<b>DTSI - Da</b>	350
<b>DTSV - Validità</b>	post
<b>DTSF - A</b>	361
<b>DTSL - Validità</b>	ante
<b>DTM - Motivazione cronologia</b>	bibliografia
<b>MT - DATI TECNICI</b>	
<b>MTC - Materia e tecnica</b>	bronzo/ coniazione
<b>MIS - MISURE</b>	
<b>MISU - Unità</b>	cm
<b>MISD - Diametro</b>	1,7
<b>MISG - Peso</b>	2,92
<b>MTA - Andamento conii</b>	6
<b>DA - DATI ANALITICI</b>	
<b>DES - DESCRIZIONE</b>	
<b>DESA - Dritto</b>	Busto diademato, drappeggiato e corazzato di Costanzo II a d.
<b>DESL - Legenda dritto</b>	DN[...]
<b>DESN - Lingua dritto</b>	latino
<b>DESF - Alfabeto/scrittura dritto</b>	latino
<b>DESM - Rovescio</b>	Soldato stante a s. abbatte un cavaliere, con copricapo a punta, che cadendo da cavallo solleva il braccio s.; a terra a d., uno scudo
<b>DESG - Legenda rovescio</b>	FELTEMP – RE[PARATIO], in esergo, legenda illeggibile
<b>DESR - Lingua rovescio</b>	latino
<b>DEST - Alfabeto/scrittura rovescio</b>	latino
<b>AUE - EMITTENTI</b>	

<b>AUEE - Emittenti</b>	Costanzo II
<b>ZEC - Zecca</b>	Non determinata
<b>CO - CONSERVAZIONE</b>	
<b>STC - STATO DI CONSERVAZIONE</b>	
<b>STCC - Stato di conservazione</b>	mutilo
<b>STCL - Leggibilità</b>	discreta
<b>TU - CONDIZIONE GIURIDICA E VINCOLI</b>	
<b>ACQ - ACQUISIZIONE</b>	
<b>ACQT - Tipo acquisizione</b>	ritrovamento fortuito
<b>ACQD - Data acquisizione</b>	1919/post
<b>ACQL - Luogo acquisizione</b>	UD/Aquileia
<b>CDG - CONDIZIONE GIURIDICA</b>	
<b>CDGG - Indicazione generica</b>	proprietà Stato
<b>DO - FONTI E DOCUMENTI DI RIFERIMENTO</b>	
<b>FTA - DOCUMENTAZIONE FOTOGRAFICA</b>	
<b>FTAX - Genere</b>	documentazione allegata
<b>FTAP - Tipo</b>	fotografia digitale (file)
<b>FTAN - Codice identificativo</b>	AQ_597284obv
<b>FTA - DOCUMENTAZIONE FOTOGRAFICA</b>	
<b>FTAX - Genere</b>	documentazione allegata
<b>FTAP - Tipo</b>	fotografia digitale (file)
<b>FTAN - Codice identificativo</b>	AQ_597284rev
<b>BIB - BIBLIOGRAFIA</b>	
<b>BIBX - Genere</b>	bibliografia di confronto
<b>BIBA - Autore</b>	LRBC
<b>BIBD - Anno di edizione</b>	1960
<b>BIBH - Sigla per citazione</b>	00000002
<b>BIBI - V., tavv., figg.</b>	v. II, tav. II, fig. 2625
<b>AD - ACCESSO AI DATI</b>	
<b>ADS - SPECIFICHE DI ACCESSO AI DATI</b>	
<b>ADSP - Profilo di accesso</b>	1
<b>ADSM - Motivazione</b>	scheda contenente dati liberamente accessibili
<b>CM - COMPILAZIONE</b>	
<b>CMP - COMPILAZIONE</b>	
<b>CMPD - Data</b>	2015
<b>CMPN - Nome</b>	Stella, Andrea
<b>FUR - Funzionario responsabile</b>	Ventura, Paola
<b>AN - ANNOTAZIONI</b>	
<b>OSS - Osservazioni</b>	Cassaforte 2, cassetto 40, n. 15. L'esemplare fa parte di un nucleo di monete interpretabile come ripostiglio o parte di esso.