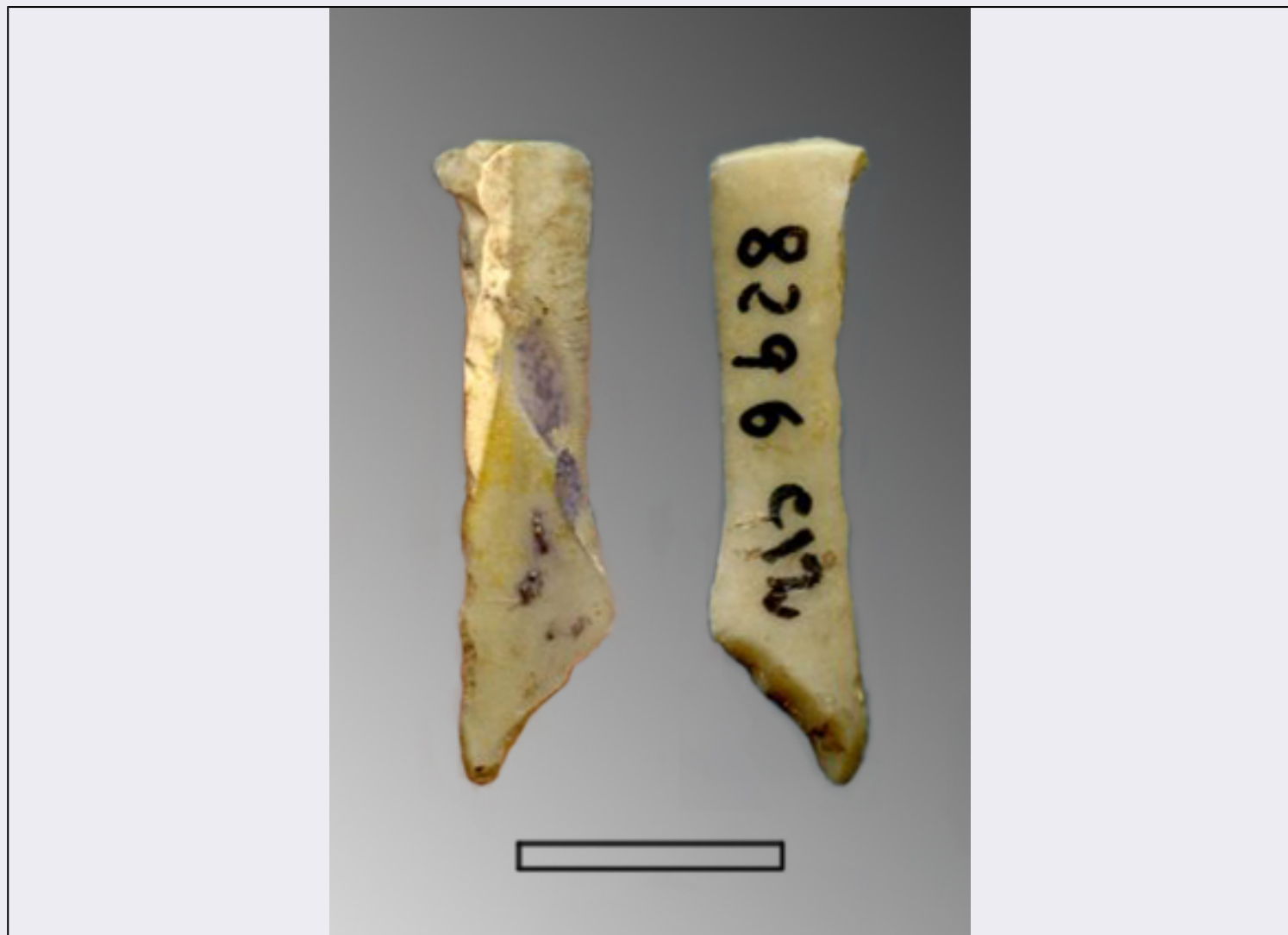


# SCHEDA



## CD - CODICI

TSK - Tipo Scheda	RA
LIR - Livello ricerca	P
<b>NCT - CODICE UNIVOCO</b>	
NCTR - Codice regione	12
NCTN - Numero catalogo generale	01321328
ESC - Ente schedatore	UNIRM1
ECP - Ente competente	S45

## OG - OGGETTO

<b>OGT - OGGETTO</b>	
OGTD - Definizione	lama
OGTT - Tipologia	a dorso e troncatura obliqua
CLS - Categoria - classe e produzione	STRUMENTI, UTENSILI E OGGETTI D'USO/ INDUSTRIA LITICA

## LC - LOCALIZZAZIONE GEOGRAFICO-AMMINISTRATIVA

<b>PVC - LOCALIZZAZIONE GEOGRAFICO-AMMINISTRATIVA ATTUALE</b>	
PVCS - Stato	ITALIA

PVCR - Regione	Lazio
PVCP - Provincia	RM
PVCC - Comune	Roma
<b>LDC - COLLOCAZIONE SPECIFICA</b>	
LDCT - Tipologia	università
LDCN - Denominazione	Sapienza Università di Roma
<b>LA - ALTRE LOCALIZZAZIONI GEOGRAFICO-AMMINISTRATIVE</b>	
TCL - Tipo di localizzazione	luogo di reperimento
<b>PRV - LOCALIZZAZIONE GEOGRAFICO-AMMINISTRATIVA</b>	
PRVS - Stato	ITALIA
PRVR - Regione	Lazio
PRVP - Provincia	RM
PRVC - Comune	Tivoli
PRVE	Grotta Polesini
<b>UB - DATI PATRIMONIALI</b>	
<b>INV - INVENTARIO DI MUSEO O SOPRINTENDENZA</b>	
INVN - Numero	8296
<b>RE - MODALITA' DI REPERIMENTO</b>	
<b>DSC - DATI DI SCAVO</b>	
SCAN - Denominazione dello scavo	Grotta Polesini
DSCA - Responsabile scientifico	Radmilli, Antonio Mario
DSCM - Metodo	trincee indagate per tagli
DSCD - Data	1953-1956
DSCI - Numero inventario di scavo	C 12
<b>DT - CRONOLOGIA</b>	
<b>DTZ - CRONOLOGIA GENERICA</b>	
DTZG - Fascia cronologica di riferimento	Paleolitico Superiore - Epigravettiano finale
<b>DTS - CRONOLOGIA SPECIFICA</b>	
DTSI - Da	10.090±80 anni
DTSF - A	10.090±80 anni
DTM - Motivazione cronologia	analisi stilistica
DTM - Motivazione cronologia	analisi chimico-fisica
<b>MT - DATI TECNICI</b>	
MTC - Materia e tecnica	selce/ scheggiatura
<b>MIS - MISURE</b>	
MISU - Unita'	mm
MISL - Larghezza	6
MISN - Lunghezza	25
MISS - Spessore	3

**DA - DATI ANALITICI****DES - DESCRIZIONE****DESO - Indicazioni  
sull'oggetto**

Lama a dorso e troncatura obliqua in selce di colore beige-verdastro. Il supporto di partenza è una lama a sezione triangolare con residuo di cortice sulla parte meso-distale della superficie dorsale. Il ritocco interessa il margine sinistro ed è alternante, continuo, erto, scagliato. Il ritocco della troncatura, localizzato lungo il margine prossimale, è inverso, continuo, semierto, scagliato.

**CO - CONSERVAZIONE****STC - STATO DI CONSERVAZIONE****STCC - Stato di  
conservazione**

mutilo

**STCS - Indicazioni  
specifiche**

fratture distale e prossimale

**TU - CONDIZIONE GIURIDICA E VINCOLI****ACQ - ACQUISIZIONE****ACQT - Tipo acquisizione**

acquisto

**ACQD - Data acquisizione**

03/04/1956

**CDG - CONDIZIONE GIURIDICA****CDGG - Indicazione  
generica**

proprietà Stato

**DO - FONTI E DOCUMENTI DI RIFERIMENTO****FTA - DOCUMENTAZIONE FOTOGRAFICA****FTAX - Genere**

documentazione allegata

**FTAP - Tipo**

fotografia digitale (file)

**FTAN - Codice identificativo**

URM1MO1272

**AD - ACCESSO AI DATI****ADS - SPECIFICHE DI ACCESSO AI DATI****ADSP - Profilo di accesso**

2

**ADSM - Motivazione**

scheda contenente dati personali

**CM - COMPILAZIONE****CMP - COMPILAZIONE****CMPD - Data**

2015

**CMPN - Nome**

Gangemi, Rosalia

**RSR - Referente scientifico**

Conati, Cecilia

**FUR - Funzionario  
responsabile**

Carlucci, Claudia (UNIRM1)