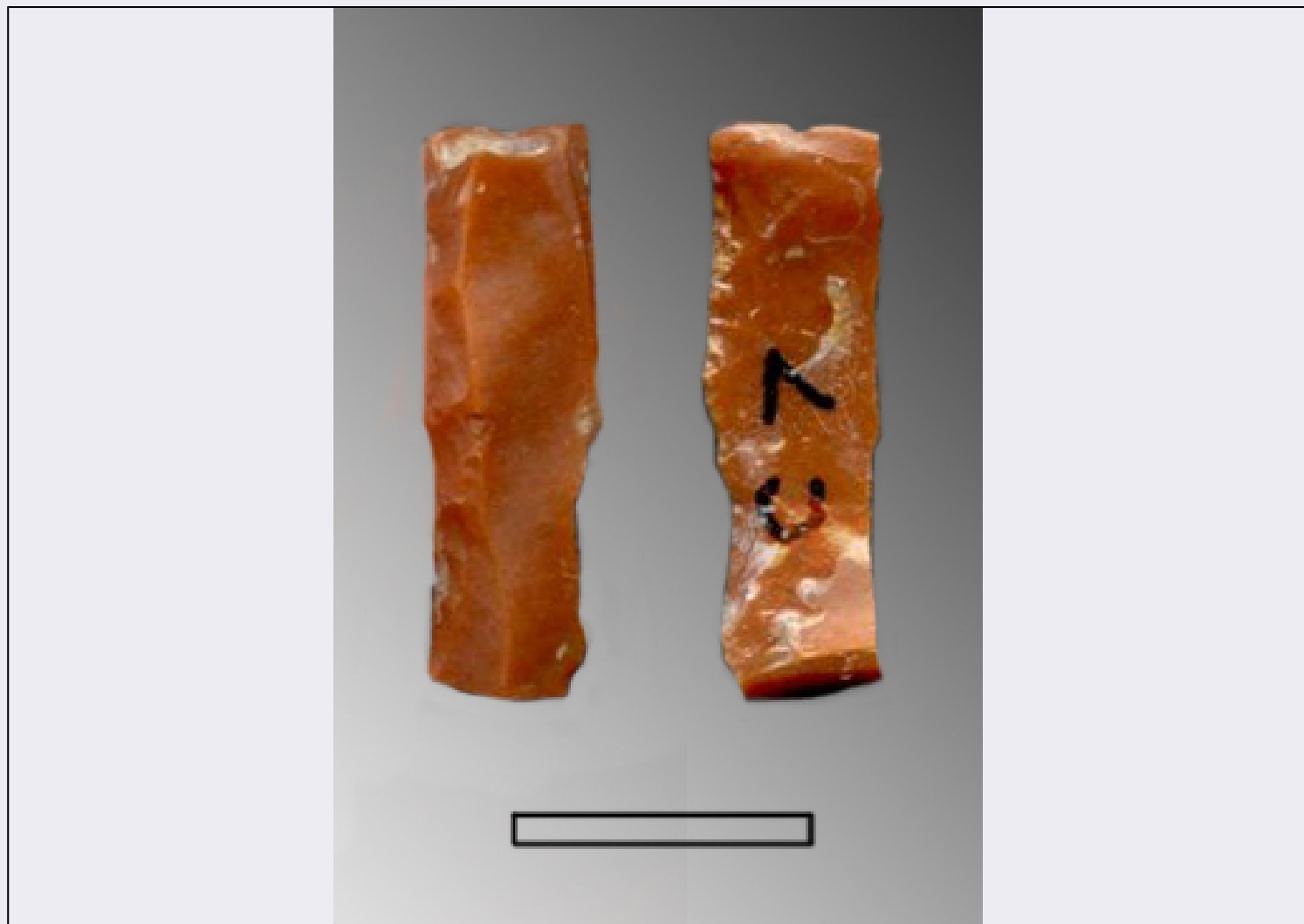


# SCHEDA



## CD - CODICI

TSK - Tipo Scheda RA

LIR - Livello ricerca P

### NCT - CODICE UNIVOCO

NCTR - Codice regione 12

NCTN - Numero catalogo generale 01321345

ESC - Ente schedatore UNIRM1

ECP - Ente competente S45

## OG - OGGETTO

### OGT - OGGETTO

OGTD - Definizione lama

OGTT - Tipologia a dorso

CLS - Categoria - classe e produzione STRUMENTI, UTENSILI E OGGETTI D'USO/ INDUSTRIA LITICA

## LC - LOCALIZZAZIONE GEOGRAFICO-AMMINISTRATIVA

### PVC - LOCALIZZAZIONE GEOGRAFICO-AMMINISTRATIVA ATTUALE

PVCS - Stato ITALIA

PVCR - Regione Lazio

<b>PVCP - Provincia</b>	RM
<b>PVCC - Comune</b>	Roma
<b>LDC - COLLOCAZIONE SPECIFICA</b>	
<b>LDCT - Tipologia</b>	università
<b>LDCN - Denominazione</b>	Sapienza Università di Roma
<b>LA - ALTRE LOCALIZZAZIONI GEOGRAFICO-AMMINISTRATIVE</b>	
<b>TCL - Tipo di localizzazione</b>	luogo di reperimento
<b>PRV - LOCALIZZAZIONE GEOGRAFICO-AMMINISTRATIVA</b>	
<b>PRVS - Stato</b>	ITALIA
<b>PRVR - Regione</b>	Lazio
<b>PRVP - Provincia</b>	RM
<b>PRVC - Comune</b>	Tivoli
<b>PRVE</b>	Grotta Polesini
<b>RE - MODALITA' DI REPERIMENTO</b>	
<b>DSC - DATI DI SCAVO</b>	
<b>SCAN - Denominazione dello scavo</b>	Grotta Polesini
<b>DSCA - Responsabile scientifico</b>	Radmilli, Antonio Mario
<b>DSCM - Metodo</b>	trincee indagate per tagli
<b>DSCD - Data</b>	1953-1956
<b>DSCI - Numero inventario di scavo</b>	C 7
<b>DT - CRONOLOGIA</b>	
<b>DTZ - CRONOLOGIA GENERICA</b>	
<b>DTZG - Fascia cronologica di riferimento</b>	Paleolitico Superiore - Epigravettiano finale
<b>DTS - CRONOLOGIA SPECIFICA</b>	
<b>DTSI - Da</b>	10.090±80 anni
<b>DTSF - A</b>	10.090±80 anni
<b>DTM - Motivazione cronologia</b>	analisi stilistica
<b>DTM - Motivazione cronologia</b>	analisi chimico-fisica
<b>MT - DATI TECNICI</b>	
<b>MTC - Materia e tecnica</b>	selce/ scheggiatura
<b>MIS - MISURE</b>	
<b>MISU - Unita'</b>	mm
<b>MISL - Larghezza</b>	6
<b>MISN - Lunghezza</b>	19
<b>MISS - Spessore</b>	3
<b>DA - DATI ANALITICI</b>	
<b>DES - DESCRIZIONE</b>	
<b>DESO - Indicazioni</b>	Lama a dorso in selce di colore marrone-rossastro. Lo strumento è stato realizzato su lamella a sezione trapezoidale. Il ritocco è localizzato lungo il margine sinistro ed è diretto, continuo, semierto, a

<b>sull'oggetto</b>	scaglie. In corrispondenza del margine destro è presente un ritocco inverso, continuo, denticolato, scagliato.
<b>CO - CONSERVAZIONE</b>	
<b>STC - STATO DI CONSERVAZIONE</b>	
<b>STCC - Stato di conservazione</b>	mutilo
<b>STCS - Indicazioni specifiche</b>	fratture distale e prossimale
<b>TU - CONDIZIONE GIURIDICA E VINCOLI</b>	
<b>ACQ - ACQUISIZIONE</b>	
<b>ACQT - Tipo acquisizione</b>	acquisto
<b>ACQD - Data acquisizione</b>	03/04/1956
<b>CDG - CONDIZIONE GIURIDICA</b>	
<b>CDGG - Indicazione generica</b>	proprietà Stato
<b>DO - FONTI E DOCUMENTI DI RIFERIMENTO</b>	
<b>FTA - DOCUMENTAZIONE FOTOGRAFICA</b>	
<b>FTAX - Genere</b>	documentazione allegata
<b>FTAP - Tipo</b>	fotografia digitale (file)
<b>FTAN - Codice identificativo</b>	URM1MO1290
<b>AD - ACCESSO AI DATI</b>	
<b>ADS - SPECIFICHE DI ACCESSO AI DATI</b>	
<b>ADSP - Profilo di accesso</b>	2
<b>ADSM - Motivazione</b>	scheda contenente dati personali
<b>CM - COMPILAZIONE</b>	
<b>CMP - COMPILAZIONE</b>	
<b>CMPD - Data</b>	2015
<b>CMPN - Nome</b>	Gangemi, Rosalia
<b>RSR - Referente scientifico</b>	Conati, Cecilia
<b>FUR - Funzionario responsabile</b>	Carlucci, Claudia (UNIRM1)