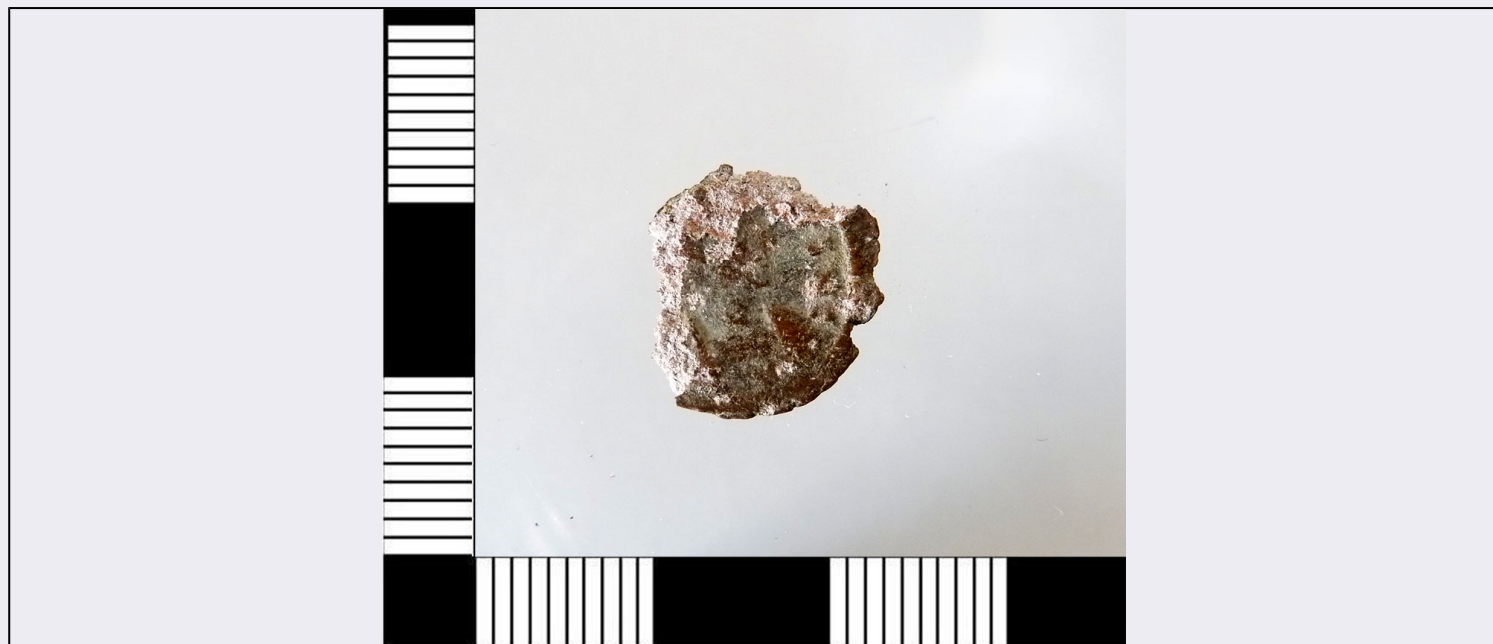


# SCHEDA



## CD - CODICI

|                                 |          |
|---------------------------------|----------|
| TSK - Tipo Scheda               | NU       |
| LIR - Livello ricerca           | P        |
| <b>NCT - CODICE UNIVOCO</b>     |          |
| NCTR - Codice regione           | 06       |
| NCTN - Numero catalogo generale | 00171238 |
| ESC - Ente schedatore           | S102     |
| ECP - Ente competente           | S102     |

## OG - OGGETTO

### OGT - OGGETTO

|                                   |                  |
|-----------------------------------|------------------|
| OGTD - Definizione                | moneta           |
| OGTT - Classificazione tipologica | LRBC 2504        |
| OGTO - Nominale                   | AE4              |
| OGTR - Serie                      | Romana imperiale |
| OGR - Disponibilità               | reale            |

## LC - LOCALIZZAZIONE GEOGRAFICO AMMINISTRATIVA

### PVC - LOCALIZZAZIONE GEOGRAFICO AMMINISTRATIVA ATTUALE

|                  |                       |
|------------------|-----------------------|
| PVCS - Stato     | ITALIA                |
| PVCR - Regione   | Friuli-Venezia Giulia |
| PVCP - Provincia | UD                    |
| PVCC - Comune    | Aquileia              |

### LDC - COLLOCAZIONE SPECIFICA

|                              |                |
|------------------------------|----------------|
| LDCT - Tipologia             | villa          |
| LDCN - Denominazione attuale | Faraone Cassis |
| LDCU - Indirizzo             | via Roma, 1    |

|  |  |
|--|--|
| <b>LDCM - Denominazione raccolta</b>                       | Museo Archeologico Nazionale di Aquileia   |
| <b>LA - ALTRE LOCALIZZAZIONI GEOGRAFICO AMMINISTRATIVE</b> |  |
| <b>TCL - Tipo di localizzazione</b>                        | luogo di reperimento   |
| <b>PRV - LOCALIZZAZIONE GEOGRAFICO AMMINISTRATIVA</b>      |  |
| <b>PRVS - Stato</b>  | ITALIA   |
| <b>PRVR - Regione</b>                                      | Friuli-Venezia Giulia  |
| <b>PRVP - Provincia</b>                                    | UD   |
| <b>PRVC - Comune</b>                                       | Aquileia   |
| <b>UB - DATI PATRIMONIALI</b>                              |  |
| <b>INV - INVENTARIO</b>                                    |  |
| <b>INVN - Numero</b>                                       | 597311   |
| <b>INVD - Data</b>   | 2015   |
| <b>DT - CRONOLOGIA</b>                                     |  |
| <b>DTZ - CRONOLOGIA GENERICA</b>                           |  |
| <b>DTZG - Fascia cronologica di riferimento</b>            | Età di Costanzo II   |
| <b>DTS - CRONOLOGIA SPECIFICA</b>                          |  |
| <b>DTSI - Da</b>   | 355  |
| <b>DTSV - Validità</b>                                     | post   |
| <b>DTSF - A</b>  | 361  |
| <b>DTSL - Validità</b>                                     | ante   |
| <b>DTM - Motivazione cronologia</b>                        | bibliografia   |
| <b>MT - DATI TECNICI</b>                                   |  |
| <b>MTC - Materia e tecnica</b>                             | bronzo/ coniazione   |
| <b>MIS - MISURE</b>  |  |
| <b>MISU - Unità</b>  | cm   |
| <b>MISD - Diametro</b>                                     | 1,4  |
| <b>MISG - Peso</b>   | 0,99   |
| <b>MTA - Andamento conii</b>                               | 6  |
| <b>DA - DATI ANALITICI</b>                                 |  |
| <b>DES - DESCRIZIONE</b>                                   |  |
| <b>DESA - Dritto</b>                                       | Busto corazzato di Giuliano III a d., bordo perlinato                                      |
| <b>DESL - Legenda dritto</b>                               | [...]SNC   |
| <b>DESN - Lingua dritto</b>                                | latino   |
| <b>DESF - Alfabeto/scrittura dritto</b>                    | latino   |
| <b>DESM - Rovescio</b>                                     | Costanzo II stante a s. reca nella mano d. un globo e nella s. una lancia, bordo perlinato |
| <b>DESG - Legenda rovescio</b>                             | Illeggibile  |
| <b>AUE - EMITTENTI</b>                                     |  |
| <b>AUEE - Emittenti</b>                                    | Costanzo II a nome di Giuliano III   |
| <b>ZEC - Zecca</b>   | Non determinata  |

**CO - CONSERVAZIONE****STC - STATO DI CONSERVAZIONE**

|                                      |         |
|--------------------------------------|---------|
| <b>STCC - Stato di conservazione</b> | mutilo  |
| <b>STCL - Leggibilità</b>            | ridotta |

**TU - CONDIZIONE GIURIDICA E VINCOLI****ACQ - ACQUISIZIONE**

|                                  |                       |
|----------------------------------|-----------------------|
| <b>ACQT - Tipo acquisizione</b>  | ritrovamento fortuito |
| <b>ACQD - Data acquisizione</b>  | 1919/post             |
| <b>ACQL - Luogo acquisizione</b> | UD/Aquileia           |

**CDG - CONDIZIONE GIURIDICA**

|                                    |                 |
|------------------------------------|-----------------|
| <b>CDGG - Indicazione generica</b> | proprietà Stato |
|------------------------------------|-----------------|

**DO - FONTI E DOCUMENTI DI RIFERIMENTO****FTA - DOCUMENTAZIONE FOTOGRAFICA**

|                                     |                            |
|-------------------------------------|----------------------------|
| <b>FTAX - Genere</b>                | documentazione allegata    |
| <b>FTAP - Tipo</b>                  | fotografia digitale (file) |
| <b>FTAN - Codice identificativo</b> | AQ_597311obv               |

**FTA - DOCUMENTAZIONE FOTOGRAFICA**

|                                     |                            |
|-------------------------------------|----------------------------|
| <b>FTAX - Genere</b>                | documentazione allegata    |
| <b>FTAP - Tipo</b>                  | fotografia digitale (file) |
| <b>FTAN - Codice identificativo</b> | AQ_597311rev               |

**BIB - BIBLIOGRAFIA**

|                                   |                            |
|-----------------------------------|----------------------------|
| <b>BIBX - Genere</b>              | bibliografia di confronto  |
| <b>BIBA - Autore</b>              | LRBC                       |
| <b>BIBD - Anno di edizione</b>    | 1960                       |
| <b>BIBH - Sigla per citazione</b> | 00000002                   |
| <b>BIBI - V., tavv., figg.</b>    | v. II, tav. III, fig. 2504 |

**AD - ACCESSO AI DATI****ADS - SPECIFICHE DI ACCESSO AI DATI**

|                                  |  |
|----------------------------------|--|
| <b>ADSP - Profilo di accesso</b> | 1  |
| <b>ADSM - Motivazione</b>        | scheda contenente dati liberamente accessibili |

**CM - COMPILAZIONE****CMP - COMPILAZIONE**

|                                       |                |
|---------------------------------------|----------------|
| <b>CMPD - Data</b>                    | 2015           |
| <b>CMPN - Nome</b>                    | Stella, Andrea |
| <b>FUR - Funzionario responsabile</b> | Ventura, Paola |

**AN - ANNOTAZIONI**

|                           |   |
|---------------------------|---|
| <b>OSS - Osservazioni</b> | Cassaforte 2, cassetto 40, n. 42. L'esemplare fa partedi un nucleo di monete interpretabile come ripostiglio o parte di esso. |
|---------------------------|---|