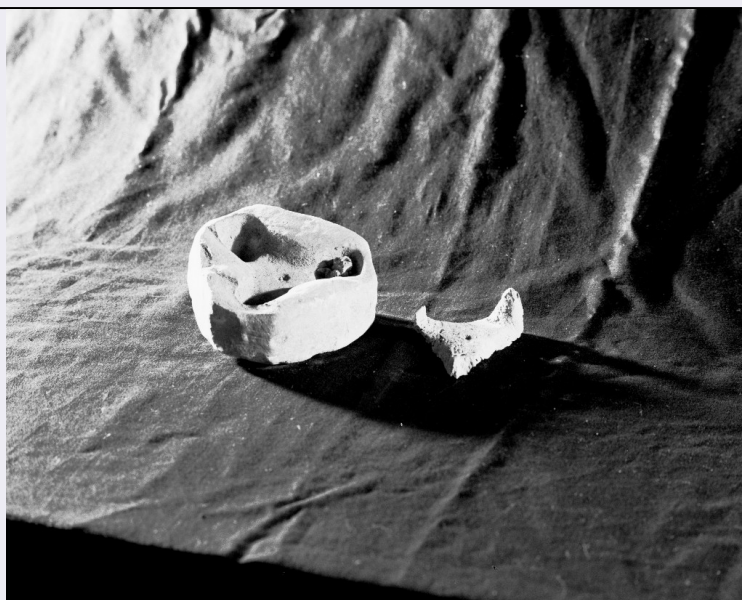


SCHEDA



CD - CODICI

TSK - Tipo Scheda	OA
LIR - Livello ricerca	I
NCT - CODICE UNIVOCO	
NCTR - Codice regione	09
NCTN - Numero catalogo generale	00959910
ESC - Ente schedatore	S122
ECP - Ente competente	S122

OG - OGGETTO

OGT - OGGETTO

OGTD - Definizione	monumento ai caduti
OGTT - Tipologia	a cippo
OGTN - Denominazione /dedicazione	Monumento ai caduti della prima guerra mondiale

LC - LOCALIZZAZIONE GEOGRAFICO-AMMINISTRATIVA

PVC - LOCALIZZAZIONE GEOGRAFICO-AMMINISTRATIVA ATTUALE

PVCS - Stato	ITALIA
PVCR - Regione	Toscana
PVCP - Provincia	MS
PVCC - Comune	Mulazzo
PVCE	Montereggio

LDC - COLLOCAZIONE SPECIFICA

LDCT - Tipologia	percorso viario
LDCU - Indirizzo	via Ugo Mursia

GP - GEOREFERENZIAZIONE TRAMITE PUNTO

GPI - Identificativo punto	2
GPL - Tipo di localizzazione	localizzazione fisica

GPD - DESCRIZIONE DEL PUNTO**GPDP - PUNTO**

GPDPX - Coordinata X	9.842976
GPDPY - Coordinata Y	44.295849
GPM - Metodo di georeferenziazione	punto esatto
GPT - Tecnica di georeferenziazione	rilievo da cartografia con sopralluogo
GPP - Proiezione e Sistema di riferimento	WGS84

GPB - BASE DI RIFERIMENTO

GPBB - Descrizione sintetica	ICCD1004350_CB.IGM25
GPBT - Data	30-5-2016
GPBO - Note	(3397948) -IGM 25000- (http://wms.pcn.minambiente.it/ogc?map=/ms_ogc/WMS_v1.3/raster/IGM_25000.map) -CB.IGM25000

DT - CRONOLOGIA**DTZ - CRONOLOGIA GENERICA**

DTZG - Secolo	Sec. XX
----------------------	---------

DTS - CRONOLOGIA SPECIFICA

DTSI - Da	1921
DTSF - A	1921
DTM - Motivazione cronologia	data

AU - DEFINIZIONE CULTURALE**AUT - AUTORE**

AUTR - Riferimento all'intervento	scultore
AUTM - Motivazione dell'attribuzione	firma
AUTN - Nome scelto	Chelotti Agostino
AUTA - Dati anagrafici	? / 1941
AUTH - Sigla per citazione	CHEA14

MT - DATI TECNICI

MTC - Materia e tecnica	marmo bianco di Carrara
MTC - Materia e tecnica	roccia
MIS - MISURE	
MISU - Unita'	cm
MISA - Altezza	240
MISL - Larghezza	105.5
MISP - Profondita'	15
MISV - Varie	Roccia (MISA: 70; MISL: 157; MISP: 47); Base (MISA: 32; MISL: 171; MISP: 55).

CO - CONSERVAZIONE**STC - STATO DI CONSERVAZIONE**

STCC - Stato di	discreto
------------------------	----------

conservazione

DA - DATI ANALITICI

DES - DESCRIZIONE

DESO - Indicazioni sull'oggetto

L'opera, addossata alla parete laterale di un edificio privato che dà su una delle piazze più importanti del paese, presenta una base costituita da un gradino cementizio sormontato da un ammasso di pietre incastonate disposte in modo tale da formare un tronco di piramide sul quale si erge la parte marmorea contenente l'epigrafe dedicatoria e i nominativi dei caduti nella Grande Guerra introdotti dal grado militare. La celebrazione dei caduti avviene mediante la rappresentazione di un sacrario ideale con tanto di elementi classici fra cui capitelli fogliacei posti su delle colonne lisce e un frontone dal timpano e dalla cornice ricolmi di fronde di quercia alloro dominati dalla stella simbolo della Patria. Al centro, in uno scudo, un'aquila coronata dalle ali spiegate si erge sulla vetta di un monte rivolgendosi il proprio sguardo verso il sole.

DESI - Codifica Iconclass

44A5(+2):24D:25G3(OAK)(+1):25G3(LAUREL)(+1):46A122:45A3:54F2(+3):25FF33(EAGLE)(+1):44B191:24A

DESS - Indicazioni sul soggetto

simboli di nazioni: stella: alberi: quercia (+ piante usate con valore simbolico): alberi: lauro (+ piante usate con valore simbolico): stemma: Vittoria (in relazione ad un conflitto armato): allegoria della Vittoria (+ rappresentazione simbolica di concetti): uccelli rapaci: aquila (+ animali usati con valore simbolico): corona: sole

ISR - ISCRIZIONI

ISRC - Classe di appartenenza

dedicatoria

ISRL - Lingua

italiano

ISRS - Tecnica di scrittura

a rilievo

ISRT - Tipo di caratteri

capitale

ISRP - Posizione

in alto al centro

ISRI - Trascrizione

IL POPOLO DI MONTEREGGIO

ISR - ISCRIZIONI

ISRC - Classe di appartenenza

commemorativa

ISRL - Lingua

italiano

ISRS - Tecnica di scrittura

a incisione

ISRT - Tipo di caratteri

capitale

ISRP - Posizione

al centro

ISRI - Trascrizione

CAPIT. AVIAT. FOGOLA ERNESTO/ CAPORAL. MAGG. LAZZARELLI BENVENUTO/ SOLDATO LAZZARELLI GIOVANNI/ " LAZZARELLI GIUSEPPE/ " LAZZARELLI ALFREDO/ " LAZZARELLI GIULIO/ " FOGOLA CARLO/ " GIOVANNACCI SEVERINO/ " GIOVANNACCI ANTONIO/ " GIARDINETTI GIUSEPPE/ " GHELFI ANGELO/ " MAUCCI SANTE/ CAPORALE MAUCCI ABRAMO/ SOLDATO GIAMBIASI LORENZO/ " GIOVANNACCI FRANCESCO/ " GALLERI LUIGI/ " GHELFI LORENZO/ " MAUCCI LEOPOLDO/ " LORENZELLI COSTANTE/ " PONGAN LUIGI/ " TARANTOLA VALENTINO/ DI LUIGI/ " TARANTOLA VALENTINO/ FU LUIGI/ " GIOVANNACCI CARLO

ISR - ISCRIZIONI

ISRC - Classe di appartenenza	dedicatoria
ISRL - Lingua	italiano
ISRS - Tecnica di scrittura	a incisione
ISRT - Tipo di caratteri	capitale
ISRP - Posizione	sul basamento rettangolare
ISRI - Trascrizione	AI CADUTI/ CHE COLL'OLOCAUSTO DELLA VITA/ COOPERARONO/ AI GLORIOSI DESTINI DELLA PATRIA/ E DELL'UMANITA' PACIFICATA/ 1915 - 1918

ISR - ISCRIZIONI

ISRC - Classe di appartenenza	documentaria
ISRL - Lingua	italiano
ISRS - Tecnica di scrittura	a incisione
ISRP - Posizione	in basso a sinistra
ISRI - Trascrizione	INAUGURATO IL/ 24 LUGLIO 1921

ISR - ISCRIZIONI

ISRC - Classe di appartenenza	firma
ISRL - Lingua	italiano
ISRS - Tecnica di scrittura	a incisione
ISRP - Posizione	in basso a destra
ISRI - Trascrizione	CHELOTTI
NSC - Notizie storico-critiche	Commissionato allo scultore Agostino Chelotti di Pontremoli dal Comitato Pro Onoranze ai Caduti in Guerra, al quale aderirono tutti gli abitanti del piccolo borgo e della Misericordia Croce d'Oro di Montereccio, il monumento fu inaugurato il 24 luglio 1921.

TU - CONDIZIONE GIURIDICA E VINCOLI

CDG - CONDIZIONE GIURIDICA

CDGG - Indicazione generica	proprietà Ente pubblico territoriale
CDGS - Indicazione specifica	Comune di Mulazzo

DO - FONTI E DOCUMENTI DI RIFERIMENTO

FTA - DOCUMENTAZIONE FOTOGRAFICA

FTAX - Genere	documentazione allegata
FTAP - Tipo	fotografia digitale
FTAN - Codice identificativo	SBAPPSAELUMS_36081

FTA - DOCUMENTAZIONE FOTOGRAFICA

FTAX - Genere	documentazione allegata
FTAP - Tipo	fotografia digitale
FTAN - Codice identificativo	SBAPPSAELUMS_36082

FTA - DOCUMENTAZIONE FOTOGRAFICA

FTAX - Genere	documentazione allegata
FTAP - Tipo	fotografia digitale

FTAN - Codice identificativo SBAPPSAELUMS_36083

AD - ACCESSO AI DATI

ADS - SPECIFICHE DI ACCESSO AI DATI

ADSP - Profilo di accesso 1

ADSM - Motivazione scheda contenente dati liberamente accessibili

CM - COMPILAZIONE

CMP - COMPILAZIONE

CMPD - Data 2015

CM PN - Nome Insana, Agata

FUR - Funzionario responsabile Casini, Claudio