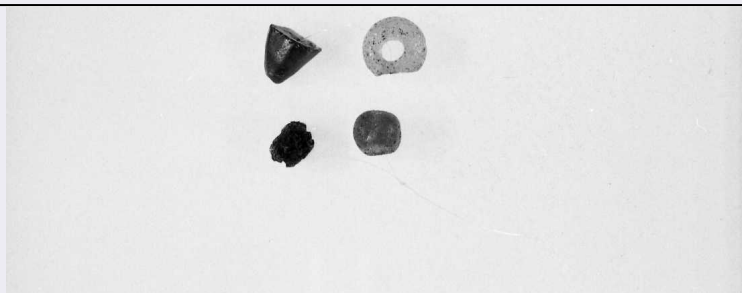


SCHEDA



CD - CODICI

| | |
|---------------------------------|----------|
| TSK - Tipo Scheda | RA |
| LIR - Livello ricerca | C |
| NCT - CODICE UNIVOCO | |
| NCTR - Codice regione | 14 |
| NCTN - Numero catalogo generale | 00067322 |
| ESC - Ente schedatore | S108 |
| ECP - Ente competente | S108 |

RV - RELAZIONI

RSE - RELAZIONI DIRETTE

| | |
|-----------------------|----------------------|
| RSER - Tipo relazione | sede di rinvenimento |
| RSET - Tipo scheda | MA |

OG - OGGETTO

OGT - OGGETTO

| | |
|---------------------------------------|--|
| OGTD - Definizione | collana |
| CLS - Categoria - classe e produzione | ABBIGLIAMENTO E ORNAMENTI PERSONALI/ GIOIELLI E MONILI |

LC - LOCALIZZAZIONE GEOGRAFICO-AMMINISTRATIVA

PVC - LOCALIZZAZIONE GEOGRAFICO-AMMINISTRATIVA ATTUALE

| | |
|------------------|------------|
| PVCS - Stato | ITALIA |
| PVCR - Regione | Molise |
| PVCP - Provincia | CB |
| PVCC - Comune | Campobasso |

LDC - COLLOCAZIONE SPECIFICA

LA - ALTRE LOCALIZZAZIONI GEOGRAFICO-AMMINISTRATIVE

| | |
|------------------------------|----------------------|
| TCL - Tipo di localizzazione | luogo di reperimento |
|------------------------------|----------------------|

PRV - LOCALIZZAZIONE GEOGRAFICO-AMMINISTRATIVA

| | |
|------------------|-------------|
| PRVS - Stato | ITALIA |
| PRVR - Regione | Molise |
| PRVP - Provincia | CB |
| PRVC - Comune | Campochiaro |

UB - DATI PATRIMONIALI

INV - INVENTARIO DI MUSEO O SOPRINTENDENZA

| | |
|---|---|
| INVN - Numero | 28026 |
| INVD - Data | 1988 |
| RE - MODALITA' DI REPERIMENTO | |
| DSC - DATI DI SCAVO | |
| DSCF - Ente responsabile | SBA CB |
| DSCA - Responsabile scientifico | Ceglia, Valeria |
| DSCM - Metodo | scavo stratigrafico |
| DSCD - Data | 1987 |
| DSCI - Numero inventario di scavo | 1 |
| DT - CRONOLOGIA | |
| DTZ - CRONOLOGIA GENERICA | |
| DTZG - Fascia cronologica di riferimento | VII |
| DTM - Motivazione cronologia | confronto |
| AU - DEFINIZIONE CULTURALE | |
| ATB - AMBITO CULTURALE | |
| ATBD - Denominazione | Periodo Longobardo |
| ATBM - Motivazione dell'attribuzione | confronto |
| MT - DATI TECNICI | |
| MTC - Materia e tecnica | pasta vitrea |
| MIS - MISURE | |
| MISU - Unità | UNR |
| MISR - Mancanza | MNR |
| DA - DATI ANALITICI | |
| DES - DESCRIZIONE | |
| DESO - Indicazioni sull'oggetto | 4 elementi di forme diverse: di cui uno di colore blu, uno marrone, uno azzurro e uno bianco. |
| CO - CONSERVAZIONE | |
| STC - STATO DI CONSERVAZIONE | |
| STCC - Stato di conservazione | frammentario |
| STCS - Indicazioni specifiche | 4 vaghi, in parte mutili. Consistenza buona |
| TU - CONDIZIONE GIURIDICA E VINCOLI | |
| CDG - CONDIZIONE GIURIDICA | |
| CDGG - Indicazione generica | proprietà Stato |
| DO - FONTI E DOCUMENTI DI RIFERIMENTO | |
| FTA - DOCUMENTAZIONE FOTOGRAFICA | |
| FTAX - Genere | documentazione allegata |
| FTAP - Tipo | negativo b/n |

| | |
|-------------------------------------|---------------|
| FTAN - Codice identificativo | SBA CB 104660 |
|-------------------------------------|---------------|

AD - ACCESSO AI DATI

ADS - SPECIFICHE DI ACCESSO AI DATI

| | |
|----------------------------------|---|
| ADSP - Profilo di accesso | 3 |
|----------------------------------|---|

| | |
|---------------------------|--|
| ADSM - Motivazione | scheda di bene non adeguatamente sorvegliabile |
|---------------------------|--|

CM - COMPILAZIONE

CMP - COMPILAZIONE

| | |
|--------------------|------|
| CMPD - Data | 1988 |
|--------------------|------|

| | |
|--------------------|---------------|
| CMPN - Nome | Genito, Bruno |
|--------------------|---------------|

| | |
|---------------------------------------|-----------------|
| FUR - Funzionario responsabile | Ceglia, Valeria |
|---------------------------------------|-----------------|

RVM - TRASCRIZIONE PER INFORMATIZZAZIONE

| | |
|--------------------|------|
| RVMD - Data | 2015 |
|--------------------|------|

| | |
|--------------------|-------------------|
| RVMN - Nome | Guglielmi, Sandra |
|--------------------|-------------------|

AGG - AGGIORNAMENTO-REVISIONE

| | |
|--------------------|------|
| AGGD - Data | 2015 |
|--------------------|------|

| | |
|--------------------|-------------------|
| AGGN - Nome | Guglielmi, Sandra |
|--------------------|-------------------|

| | |
|-------------------------------------|--------------------|
| AGGR - Referente scientifico | Terzani, Cristiana |
|-------------------------------------|--------------------|

| | |
|--|-----------------|
| AGGF - Funzionario responsabile | Ceglia, Valeria |
|--|-----------------|

AN - ANNOTAZIONI