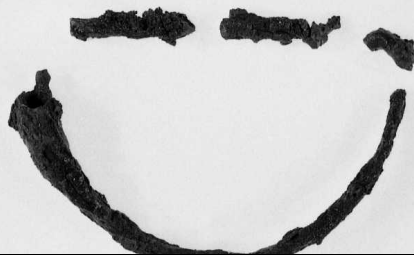


# SCHEDA



## CD - CODICI

TSK - Tipo Scheda	RA
LIR - Livello ricerca	C
<b>NCT - CODICE UNIVOCO</b>	
NCTR - Codice regione	14
NCTN - Numero catalogo generale	00067324
ESC - Ente schedatore	S108
ECP - Ente competente	S108

## RV - RELAZIONI

### RSE - RELAZIONI DIRETTE

RSER - Tipo relazione	sede di rinvenimento
RSET - Tipo scheda	MA

## OG - OGGETTO

### OGT - OGGETTO

OGTD - Definizione	oggetto non identificato
CLS - Categoria - classe e produzione	TERMINI GENERICI

## LC - LOCALIZZAZIONE GEOGRAFICO-AMMINISTRATIVA

### PVC - LOCALIZZAZIONE GEOGRAFICO-AMMINISTRATIVA ATTUALE

PVCS - Stato	ITALIA
PVCR - Regione	Molise
PVCP - Provincia	CB
PVCC - Comune	Campobasso

### LDC - COLLOCAZIONE SPECIFICA

## LA - ALTRE LOCALIZZAZIONI GEOGRAFICO-AMMINISTRATIVE

TCL - Tipo di localizzazione	luogo di reperimento
------------------------------	----------------------

### PRV - LOCALIZZAZIONE GEOGRAFICO-AMMINISTRATIVA

PRVS - Stato	ITALIA
PRVR - Regione	Molise
PRVP - Provincia	CB
PRVC - Comune	Campochiaro

## UB - DATI PATRIMONIALI

### INV - INVENTARIO DI MUSEO O SOPRINTENDENZA

<b>INVN - Numero</b>	28027
<b>INVD - Data</b>	1988
<b>RE - MODALITA' DI REPERIMENTO</b>	
<b>DSC - DATI DI SCAVO</b>	
<b>DSCF - Ente responsabile</b>	SBA CB
<b>DSCA - Responsabile scientifico</b>	Ceglia, Valeria
<b>DSCM - Metodo</b>	scavo stratigrafico
<b>DSCD - Data</b>	1987
<b>DSCI - Numero inventario di scavo</b>	3
<b>DT - CRONOLOGIA</b>	
<b>DTZ - CRONOLOGIA GENERICA</b>	
<b>DTZG - Fascia cronologica di riferimento</b>	VII
<b>DTM - Motivazione cronologia</b>	contesto
<b>AU - DEFINIZIONE CULTURALE</b>	
<b>ATB - AMBITO CULTURALE</b>	
<b>ATBD - Denominazione</b>	Periodo Longobardo
<b>ATBM - Motivazione dell'attribuzione</b>	confronto
<b>MT - DATI TECNICI</b>	
<b>MTC - Materia e tecnica</b>	ferro
<b>MIS - MISURE</b>	
<b>MISU - Unità</b>	cm
<b>MISA - Altezza</b>	5.5
<b>MISS - Spessore</b>	0.4
<b>DA - DATI ANALITICI</b>	
<b>DES - DESCRIZIONE</b>	
<b>DESO - Indicazioni sull'oggetto</b>	Elemento appuntito, forse apice di un coltello ricurvo.
<b>NSC - Notizie storico-critiche</b>	Cfr.il num. di inventario 27978
<b>CO - CONSERVAZIONE</b>	
<b>STC - STATO DI CONSERVAZIONE</b>	
<b>STCC - Stato di conservazione</b>	frammentario
<b>STCS - Indicazioni specifiche</b>	Consistenza: in via di deperimento.
<b>TU - CONDIZIONE GIURIDICA E VINCOLI</b>	
<b>CDG - CONDIZIONE GIURIDICA</b>	
<b>CDGG - Indicazione generica</b>	proprietà Stato
<b>DO - FONTI E DOCUMENTI DI RIFERIMENTO</b>	
<b>FTA - DOCUMENTAZIONE FOTOGRAFICA</b>	

<b>FTAX - Genere</b>	documentazione allegata
<b>FTAP - Tipo</b>	negativo b/n
<b>FTAN - Codice identificativo</b>	SBA CB 104658
<b>AD - ACCESSO AI DATI</b>	
<b>ADS - SPECIFICHE DI ACCESSO AI DATI</b>	
<b>ADSP - Profilo di accesso</b>	3
<b>ADSM - Motivazione</b>	scheda di bene non adeguatamente sorvegliabile
<b>CM - COMPILAZIONE</b>	
<b>CMP - COMPILAZIONE</b>	
<b>CMPD - Data</b>	1988
<b>CMPN - Nome</b>	Genito, Bruno
<b>FUR - Funzionario responsabile</b>	Ceglia, Valeria
<b>RVM - TRASCRIZIONE PER INFORMATIZZAZIONE</b>	
<b>RVMD - Data</b>	2015
<b>RVMN - Nome</b>	Guglielmi, Sandra
<b>AGG - AGGIORNAMENTO-REVISIONE</b>	
<b>AGGD - Data</b>	2015
<b>AGGN - Nome</b>	Guglielmi, Sandra
<b>AGGR - Referente scientifico</b>	Terzani, Cristiana
<b>AGGF - Funzionario responsabile</b>	Ceglia, Valeria
<b>AN - ANNOTAZIONI</b>	