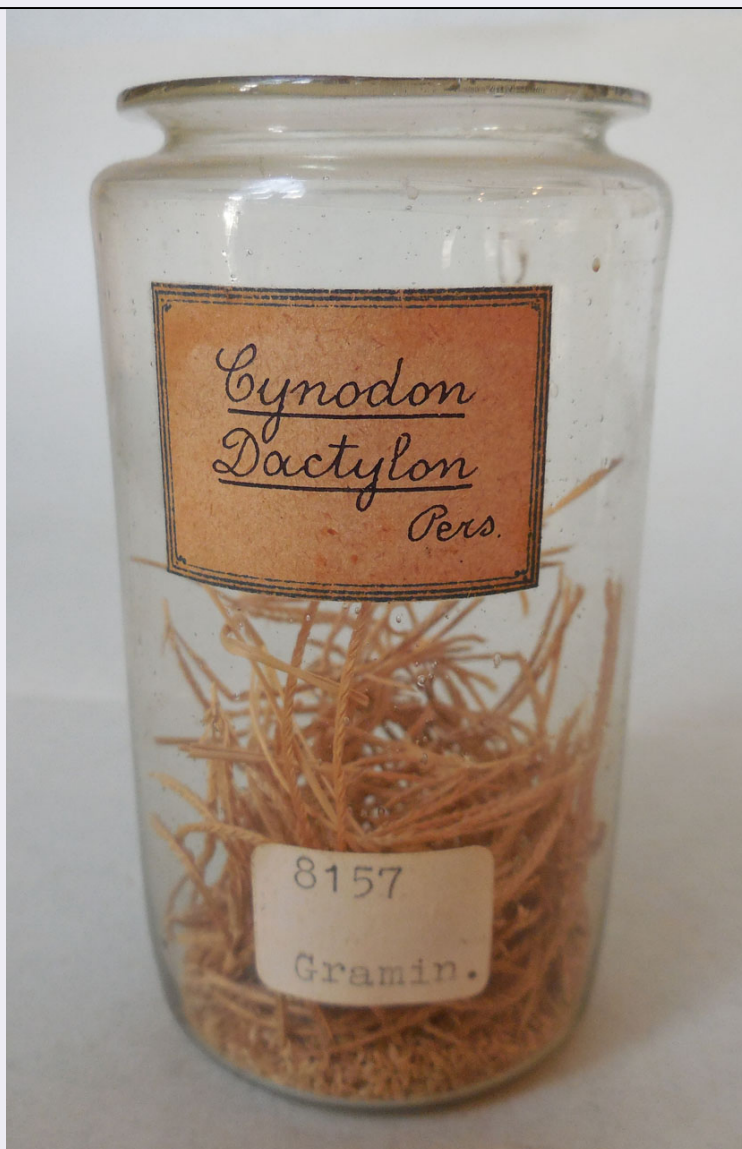


# SCHEDA



## CD - CODICI

TSK - Tipo scheda	BNB
LIR - Livello ricerca	I
NCT - CODICE UNIVOCO	
NCTR - Codice regione	09
NCTN - Numero catalogo generale	00860227
ESC - Ente schedatore	UNISI
ECP - Ente competente	S61

## OG - OGGETTO

### OGT - OGGETTO

OGTD - Definizione	campione
OGTE - Denominazione erbario	Herbarium Universitatis Senensis
OGTR - Tipologia erbario	erbario generale
OGTC - Denominazione collezione/ raccolta	Collezione spermoteca

<b>OGTZ - Tipologia collezione/ raccolta</b>	collezione fanerogamica
<b>OGTK - Tipologia campione</b>	essiccato
<b>OGTS - Notizie storico-culturali</b>	Il campione consiste in un numero variabile di cariossidi in parte visibili e in parte non visibili perchè all'interno di spighe. Spighe e cariossidi sono conservati in un contenitore di vetro, sigillato con della paraffina, sul quale sono attaccati due cartellini: uno più antico che riporta il nome della specie e l'altro più recente con il numero del genere e la famiglia. Il campione fa parte di una collezione nata grazie al lavoro del Prof. A. Tassi nel 1860 e riorganizzata dal Prof. B. Longo e dal Prof. A. Preda, direttori dell'Orto Botanico di Siena rispettivamente dal 1906-1915 e dal 1915-1921.

## **SB - SISTEMATICA-BOTANICA**

### **SBS - SISTEMATICA**

<b>SBSF - Famiglia</b>	Graminaceae
<b>SBSN - Numero genere</b>	8157
<b>SBSC - Schema sistematico di riferimento</b>	Durand Th. 1888, Index Generum Phanerogamorum-Bruxellis

### **NBN - NOMENCLATURA**

<b>NBNA - Specie nome completo</b>	Cynodon dactylon Pers.
------------------------------------	------------------------

### **DBV - DETERMINAVIT**

<b>DBVA - Determinavit</b>	Attilio Tassi, Biagio Longo, Agilulfo Preda
<b>DBVB - Da</b>	1860
<b>DBVC - Validita'</b>	post
<b>DBVD - A</b>	1921
<b>DBVE - Validita'</b>	ante

### **SBE - CARTELLINI/ ETICHETTE**

<b>SBET - Testo</b>	Cynodon/ Dactylon/ Pers.
<b>SBEL - Lingua</b>	latina
<b>SBEC - Caratteri lingua</b>	latini

### **SBE - CARTELLINI/ ETICHETTE**

<b>SBET - Testo</b>	8157/ Gramin.
---------------------	---------------

## **RB - REVISIONI-BOTANICA**

### **RBR - DATI REVISIONE**

<b>RBRT - Tipologia</b>	variazione nomenclaturale
<b>RBRN - Nome da revisione</b>	Poaceae: Cynodon dactylon (L.) Pers.
<b>RBRB - Bibliografia</b>	The Plant List (2013). Version 1.1. Published on the Internet; <a href="http://www.theplantlist.org/">http://www.theplantlist.org/</a> (accessed 1st January).

### **RBD - DATA REVISIONE**

<b>RBDF - Data esatta</b>	2013
---------------------------	------

## **LC - LOCALIZZAZIONE GEOGRAFICO-AMMINISTRATIVA**

### **PVC - LOCALIZZAZIONE GEOGRAFICO-AMMINISTRATIVA ATTUALE**

<b>PVCS - Stato</b>	ITALIA
<b>PVCR - Regione</b>	Toscana
<b>PVCP - Provincia</b>	SI

<b>PVCC - Comune</b>	Siena
<b>LDC - COLLOCAZIONE SPECIFICA</b>	
<b>LDCT - Tipologia</b>	ex monastero
<b>LDCQ - Qualificazione</b>	camaldolese
<b>LDCN - Denominazione</b>	Accademia dei Fisiocritici Onlus
<b>LDCU - Denominazione spazio viabilistico</b>	Piazzetta Silvio Gigli, 2
<b>LDCM - Denominazione struttura conservativa</b>	Museo di Storia Naturale - sezione Botanica
<b>LA - ALTRE LOCALIZZAZIONI GEOGRAFICO-AMMINISTRATIVE</b>	
<b>TCL - Tipo di localizzazione</b>	luogo di provenienza
<b>PRV - LOCALIZZAZIONE GEOGRAFICO-AMMINISTRATIVA</b>	
<b>PRVK - Continente</b>	Europa
<b>PRVS - Stato</b>	ITALIA
<b>PRVR - Regione</b>	Toscana
<b>PRVP - Provincia</b>	SI
<b>PRVC - Comune</b>	Siena
<b>PRC - COLLOCAZIONE SPECIFICA</b>	
<b>PRCT - Tipologia</b>	istituto
<b>PRCQ - Qualificazione</b>	universitario
<b>PRCD - Denominazione</b>	Dipartimento di Scienze della Vita
<b>PRCU - Denominazione spazio viabilistico</b>	Via Pier Andrea Mattioli, 4
<b>PRCM - Denominazione struttura conservativa</b>	Museo Botanico
<b>PRCS - Specifiche</b>	piano 1S, corridoio erbario
<b>PRD - DATA</b>	
<b>PRDI - Data ingresso</b>	1864/ post
<b>PRDU - Data uscita</b>	2006
<b>MT - DATI TECNICI</b>	
<b>MIS - MISURE</b>	
<b>MISU - Unita'</b>	cm
<b>MISR - Mancanza</b>	MNR
<b>CO - CONSERVAZIONE</b>	
<b>STC - STATO DI CONSERVAZIONE</b>	
<b>STCT - Tipo</b>	secco
<b>STCD - Data</b>	2014
<b>STCC - Stato di conservazione</b>	buono
<b>TU - CONDIZIONE GIURIDICA E VINCOLI</b>	
<b>CDG - CONDIZIONE GIURIDICA</b>	
<b>CDGG - Indicazione generica</b>	proprietà Ente pubblico non territoriale
<b>CDGS - Indicazione</b>	

specifica	Università di Siena 1240
CDGI - Indirizzo	Via Banchi di Sotto n. 55, 53100 Siena
<b>DO - FONTI E DOCUMENTI DI RIFERIMENTO</b>	
<b>FTA - DOCUMENTAZIONE FOTOGRAFICA</b>	
FTAX - Genere	documentazione allegata
FTAP - Tipo	fotografia digitale (file)
FTAA - Autore	Vellini, Silvia
FTAD - Data	2014/12/00
FTAN - Codice identificativo	USIMBH00601
<b>FTA - DOCUMENTAZIONE FOTOGRAFICA</b>	
FTAX - Genere	documentazione allegata
FTAP - Tipo	fotografia digitale (file)
FTAA - Autore	Vellini, Silvia
FTAD - Data	2014/12/00
FTAN - Codice identificativo	USIMBH00602
FTAT - Note	particolare
<b>BIB - BIBLIOGRAFIA</b>	
BIBX - Genere	bibliografia di corredo
BIBA - Autore	Durand, Th
BIBD - Anno di edizione	1888
BIBH - Sigla per citazione	USI00056
<b>BIB - BIBLIOGRAFIA</b>	
BIBX - Genere	bibliografia di corredo
BIBA - Autore	Bonini I.
BIBD - Anno di edizione	2006
BIBH - Sigla per citazione	USI00064
<b>BIB - BIBLIOGRAFIA</b>	
BIBX - Genere	bibliografia di corredo
BIBA - Autore	Giardini dei Semplici
BIBD - Anno di edizione	1993
BIBH - Sigla per citazione	USI00065
<b>BIB - BIBLIOGRAFIA</b>	
BIBX - Genere	bibliografia di corredo
BIBA - Autore	Longo B.
BIBD - Anno di edizione	1915
BIBH - Sigla per citazione	USI00066
<b>BIB - BIBLIOGRAFIA</b>	
BIBX - Genere	bibliografia di corredo
BIBA - Autore	Preda A.
BIBD - Anno di edizione	1917
BIBH - Sigla per citazione	USI00067
<b>BIB - BIBLIOGRAFIA</b>	

<b>BIBX - Genere</b>	bibliografia di corredo
<b>BIBA - Autore</b>	Tassi F.
<b>BIBD - Anno di edizione</b>	1905
<b>BIBH - Sigla per citazione</b>	USI00068
<b>BSE - BIBLIOGRAFIA SU SUPPORTO ELETTRONICO</b>	
<b>BSEX - Genere</b>	bibliografia di confronto
<b>BSES - Tipo di supporto</b>	risorsa elettronica con accesso remoto
<b>BSET - Titolo dell'opera</b>	The Plant List. A working list of all plant species
<b>BSED - Data di edizione</b>	2013
<b>BSEN - Edizione</b>	versione 1.1
<b>BSEI - Indirizzo di rete</b>	<a href="http://www.theplantlist.org/">http://www.theplantlist.org/</a>
<b>AD - ACCESSO AI DATI</b>	
<b>ADS - SPECIFICHE DI ACCESSO AI DATI</b>	
<b>ADSP - Profilo di accesso</b>	1
<b>ADSM - Motivazione</b>	scheda contenente dati liberamente accessibili
<b>CM - COMPILAZIONE</b>	
<b>CMP - COMPILAZIONE</b>	
<b>CMPD - Data</b>	2015
<b>CMPN - Nome</b>	Vellini, Silvia
<b>RSR - Referente scientifico</b>	Bonini, Ilaria
<b>RSR - Referente scientifico</b>	Terenna, Gigliola
<b>FUR - Funzionario responsabile</b>	Vannozzi, Francesca
<b>RVM - TRASCRIZIONE PER INFORMATIZZAZIONE</b>	
<b>RVMD - Data</b>	2015
<b>RVMN - Nome</b>	Vellini, Silvia
<b>RVME - Ente</b>	UNISI