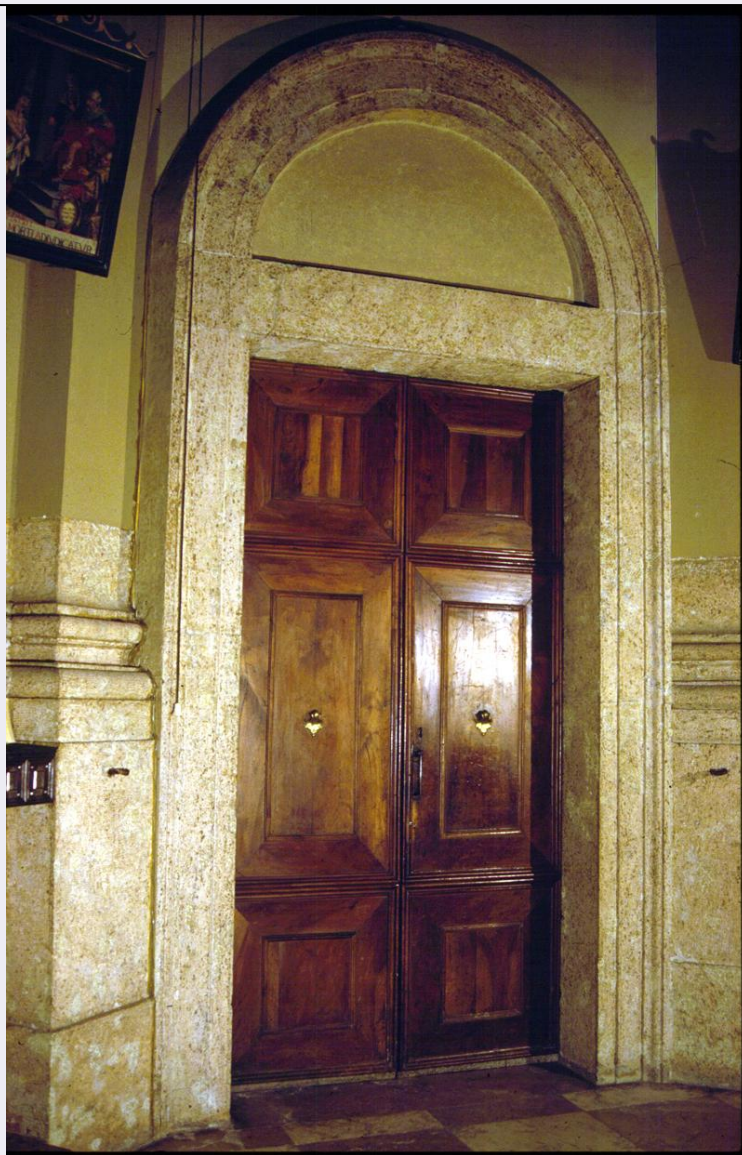


SCHEDA



CD - CODICI

TSK - Tipo Scheda	F
LIR - Livello ricerca	I
NCT - CODICE UNIVOCO	
NCTR - Codice regione	03
NCTN - Numero catalogo generale	03267043
NCTS - Suffisso numero catalogo generale	F
ESC - Ente schedatore	S74
ECP - Ente competente	S74

OG - OGGETTO

OGT - OGGETTO	
OGTD - Definizione dell'oggetto	positivo
OGTB - Natura biblioteconomica dell'oggetto	m

QNT - QUANTITA'**QNTN - Numero oggetti /elementi**

1

SG - SOGGETTO**SGT - SOGGETTO****SGTI - Identificazione**

Cremona - Architettura - Palazzi - Palazzo Fodri - Corso Matteotti

SGTD - Indicazioni sul soggetto

Fotografia scattata durante i lavori di restauro degli anni 1930-'32. Particolare di una base quadrangolare decorata con silhouette di uno stemma, appartenente ad una colonna cilindrica del porticato del piano terra, come si deduce dai disegni del progetto di restauro della scheda 03/032667035.

SGL - TITOLO**SGLT - Titolo proprio**

Colonna quadrangolare di Palazzo Fodri.

SGLL - Titolo parallelo

Viale Matteotti.

SGLA - Titolo attribuito

Cremona.

SGLS - Specifiche del titolo

del catalogatore

LC - LOCALIZZAZIONE GEOGRAFICO-AMMINISTRATIVA**PVC - LOCALIZZAZIONE GEOGRAFICO-AMMINISTRATIVA ATTUALE****PVCS - Stato**

ITALIA

PVCR - Regione

Lombardia

PVCP - Provincia

BS

PVCC - Comune

Brescia

LDC - COLLOCAZIONE SPECIFICA**LDCT - Tipologia architettonica**

palazzo

LDCN - Denominazione

Palazzo Chizzola Porro Schiaffinati, ex Chizzola

LDCU - Denominazione spazio viabilistico

via Gezio Calini, 26

LDCM - Denominazione raccolta

Archivio fotografico SBAP BS

UB - UBICAZIONE E DATI PATRIMONIALI**UBF - UBICAZIONE FOTO****UBFP - Fondo**

Fondo storico positivi Cremona

LA - ALTRE LOCALIZZAZIONI GEOGRAFICO-AMMINISTRATIVE**TCL - Tipo di localizzazione**

luogo di provenienza

PRV - LOCALIZZAZIONE GEOGRAFICO-AMMINISTRATIVA**PRVS - Stato**

ITALIA

PRVR - Regione

Veneto

PRVP - Provincia

VR

PRVC - Comune

Verona

PRC - COLLOCAZIONE SPECIFICA**PRCT - Tipologia architettonica**

palazzo

PRCQ - Qualificazione

statale

PRCD - Denominazione

Palazzo Orti Manara

PRCM - Denominazione raccolta	Archivio fotografico SBAP VR
LA - ALTRE LOCALIZZAZIONI GEOGRAFICO-AMMINISTRATIVE	
TCL - Tipo di localizzazione	collocazione successiva
PRV - LOCALIZZAZIONE GEOGRAFICO-AMMINISTRATIVA	
PRVS - Stato	ITALIA
PRVR - Regione	Veneto
PRVP - Provincia	VR
PRVC - Comune	Verona
PRC - COLLOCAZIONE SPECIFICA	
PRCT - Tipologia architettonica	convento
PRCC - Complesso monumentale di appartenenza	ex Convento di San Fermo Maggiore
PRCM - Denominazione raccolta	Archivio fotografico SBAP VR
PRD - DATA	
PRDI - Data ingresso	1967
PRDU - Data uscita	1977
LR - LUOGO E DATA DELLA RIPRESA	
LRA - Altra localita'/localita' estera	Lombardia-Cremona
DT - CRONOLOGIA	
DTZ - CRONOLOGIA GENERICA	
DTZG - Secolo	XX
DTS - CRONOLOGIA SPECIFICA	
DTSI - Da	1930
DTSV - Validita'	ca
DTSF - A	1932
DTSL - Validita'	ca
DTM - MOTIVAZIONE CRONOLOGIA	
DTMM - Motivazione	contesto
DTMS - Specifiche	Anni del restauro del Palazzo.
AU - DEFINIZIONE CULTURALE	
AUF - AUTORE DELLA FOTOGRAFIA	
AUFN - Nome scelto (persona singola)	Anonimo
AUFR - Riferimento all'intervento	fotografo principale
MT - DATI TECNICI	
MTX - Indicazione di colore	BN
MTC - Materia e tecnica	gelatina bromuro d'argento/ carta
MIS - MISURE	

MISO - Tipo misure	supporto primario
MISU - Unita' di misura	mm
MISA - Altezza	225
MISL - Larghezza	164
MISS - Spessore	0
MISD - Diametro	0
CO - CONSERVAZIONE	
STC - STATO DI CONSERVAZIONE	
STCC - Stato di conservazione	buono
TU - CONDIZIONE GIURIDICA E VINCOLI	
ACQ - ACQUISIZIONE	
ACQT - Tipo acquisizione	deposito
ACQN - Nome	SBAP VR
ACQD - Data acquisizione	1977
ACQL - Luogo acquisizione	BS/Brescia
CDG - CONDIZIONE GIURIDICA	
CDGG - Indicazione generica	proprietà Stato
CDGS - Indicazione specifica	Ministero per i Beni e le Attività Culturali SBAP BS
CDGI - Indirizzo	via Gezio Calini 26
DO - FONTI E DOCUMENTI DI RIFERIMENTO	
FTA - DOCUMENTAZIONE FOTOGRAFICA	
FTAX - Genere	documentazione allegata
FTAP - Tipo	fotografia digitale (file)
FTAN - Codice identificativo	03/032667043
AD - ACCESSO AI DATI	
ADS - SPECIFICHE DI ACCESSO AI DATI	
ADSP - Profilo di accesso	1
ADSM - Motivazione	scheda contenente dati liberamente accessibili
CM - COMPILAZIONE	
CMP - COMPILAZIONE	
CMPD - Data	2015
CMPN - Nome	Acerbis, Beatrice
FUR - Funzionario responsabile	Sala, Laura
AN - ANNOTAZIONI	
OSS - Osservazioni	Cartiglio descrittivo: "Comune di Cremona, Pal. Fodri".