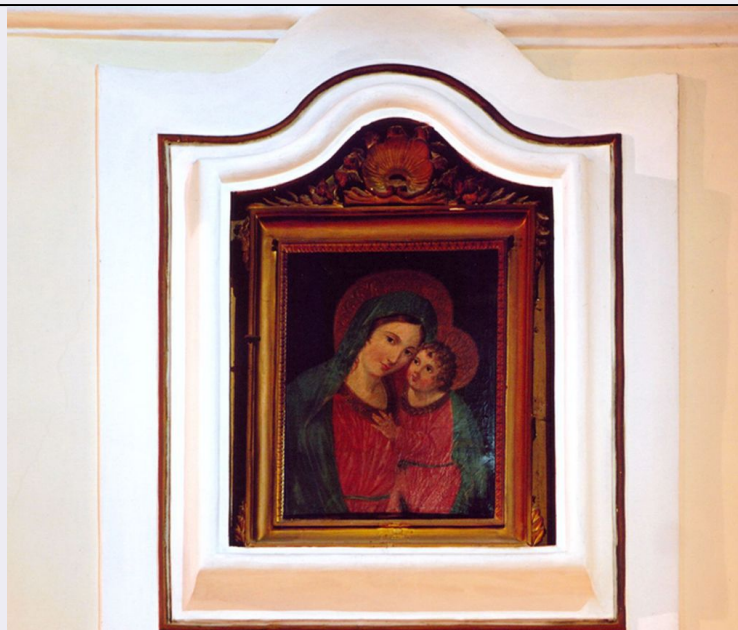


SCHEDA



CD - CODICI

TSK - Tipo Scheda	OA
LIR - Livello ricerca	C
NCT - CODICE UNIVOCO	
NCTR - Codice regione	17
NCTN - Numero catalogo generale	00182227
ESC - Ente schedatore	S24
ECP - Ente competente	S24

OG - OGGETTO

OGT - OGGETTO	
OGTD - Definizione	dipinto
SGT - SOGGETTO	
SGTI - Identificazione	Madonna con Bambino

LC - LOCALIZZAZIONE GEOGRAFICO-AMMINISTRATIVA

PVC - LOCALIZZAZIONE GEOGRAFICO-AMMINISTRATIVA ATTUALE

PVCS - Stato	ITALIA
PVCR - Regione	Basilicata
PVCP - Provincia	PZ
PVCC - Comune	Castronuovo di Sant'Andrea
PVCL - Località	CASTRONUOVO DI SANT'ANDREA

LDC - COLLOCAZIONE SPECIFICA

LDCT - Tipologia	chiesa
LDCQ - Qualificazione	parrocchiale
LDCN - Denominazione attuale	Chiesa di S.Maria della Neve
LDCU - Indirizzo	p.zza G.Marconi
LDCS - Specifiche	navata centrale, parete di fondo, in alto a destra

UB - UBICAZIONE E DATI PATRIMONIALI

UBO - Ubicazione originaria	SC
------------------------------------	----

DT - CRONOLOGIA**DTZ - CRONOLOGIA GENERICA**

DTZG - Secolo	sec. XIX
----------------------	----------

DTS - CRONOLOGIA SPECIFICA

DTSI - Da	1800
------------------	------

DTSV - Validità	post
------------------------	------

DTSF - A	1899
-----------------	------

DTSL - Validità	ante
------------------------	------

DTM - Motivazione cronologia	analisi stilistica
-------------------------------------	--------------------

AU - DEFINIZIONE CULTURALE**ATB - AMBITO CULTURALE**

ATBD - Denominazione	ambito Italia meridionale
-----------------------------	---------------------------

ATBM - Motivazione dell'attribuzione	analisi stilistica
---	--------------------

MT - DATI TECNICI

MTC - Materia e tecnica	tela/ pittura a olio
--------------------------------	----------------------

MIS - MISURE

MISU - Unità	cm
---------------------	----

MISA - Altezza	50
-----------------------	----

MISL - Larghezza	40
-------------------------	----

MIST - Validità	ca
------------------------	----

CO - CONSERVAZIONE**STC - STATO DI CONSERVAZIONE**

STCC - Stato di conservazione	discreto
--------------------------------------	----------

STCS - Indicazioni specifiche	distacco del supporto dal telaio; rilassamento della tela; caduta di pellicola pittorica; depositi superficiali; nerofumo
--------------------------------------	---

DA - DATI ANALITICI**DES - DESCRIZIONE**

DESO - Indicazioni sull'oggetto	La Madonna è rappresentata a mezzo busto con il Bambino sul braccio sinistro. Quest'ultimo la cinge amorevolmente, guardandola e appoggiando la mano sinistra sul suo petto.
--	--

DESI - Codifica Iconclass	11 F 41 22 3
----------------------------------	--------------

DESS - Indicazioni sul soggetto	Personaggi: Madonna; Gesù Bambino.
--	------------------------------------

NSC - Notizie storico-critiche	Il dipinto, di discreta fattura e dal carattere devozionale, è di autore ignoto e riconducibile al XIX secolo. Nella chiesa è presente in posizione diametralmente opposta un altro dipinto probabilmente dello stesso autore e realizzato nella medesima occasione (cfr. scheda ministeriale n. 1700182226).
---------------------------------------	---

TU - CONDIZIONE GIURIDICA E VINCOLI**CDG - CONDIZIONE GIURIDICA**

CDGG - Indicazione	
---------------------------	--

generica	proprietà Ente religioso cattolico
CDGS - Indicazione specifica	Chiesa di S.Maria della Neve
CDGI - Indirizzo	p.zza G.Marconi - 85030 Castronuovo di Sant'Andrea (PZ)
DO - FONTI E DOCUMENTI DI RIFERIMENTO	
FTA - DOCUMENTAZIONE FOTOGRAFICA	
FTAX - Genere	documentazione allegata
FTAP - Tipo	positivo b/n
FTAA - Autore	Ufficio della Soprintendenza
FTAD - Data	2012/08
FTAE - Ente proprietario	SBSAE MT
FTAN - Codice identificativo	SBSAE MT c.s.n. 11738
BIB - BIBLIOGRAFIA	
BIBX - Genere	bibliografia specifica
BIBA - Autore	Elefante F.
BIBD - Anno di edizione	1990
BIBH - Sigla per citazione	00001309
BIBN - V., pp., nn.	pp. 144-145
AD - ACCESSO AI DATI	
ADS - SPECIFICHE DI ACCESSO AI DATI	
ADSP - Profilo di accesso	1
ADSM - Motivazione	scheda contenente dati liberamente accessibili
CM - COMPILAZIONE	
CMP - COMPILAZIONE	
CMPD - Data	2015
CMPN - Nome	Franzel C.
FUR - Funzionario responsabile	Castellano L.D.
AN - ANNOTAZIONI	
OSS - Osservazioni	L'opera è stata inventariata dalla CEI nel 2009 da Rusciano G., Gagliardi T. e Mazzaro G. Funzionari: De Leo G., Modarelli N. e Nardelli A.