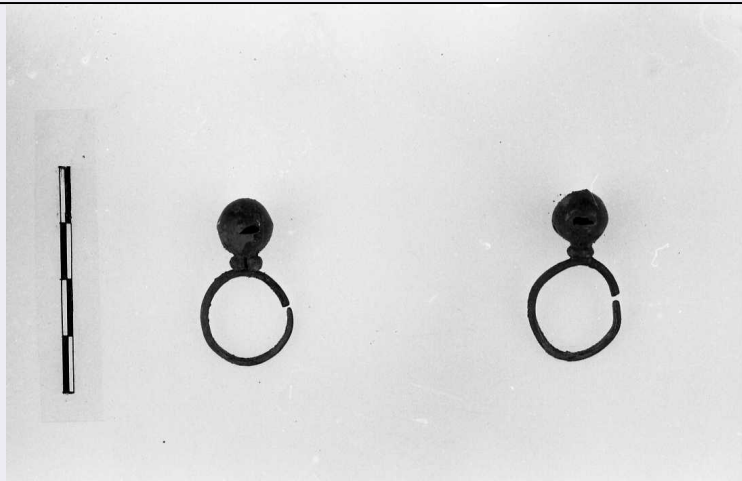


SCHEDA



CD - CODICI

TSK - Tipo Scheda	RA
LIR - Livello ricerca	C
NCT - CODICE UNIVOCO	
NCTR - Codice regione	14
NCTN - Numero catalogo generale	00067339
ESC - Ente schedatore	S108
ECP - Ente competente	S108

RV - RELAZIONI

RSE - RELAZIONI DIRETTE

RSER - Tipo relazione	sede di rinvenimento
RSET - Tipo scheda	MA
RSEC - Codice bene	1400067336

OG - OGGETTO

OGT - OGGETTO

OGTD - Definizione	orecchino
CLS - Categoria - classe e produzione	ABBIGLIAMENTO E ORNAMENTI PERSONALI/ GIOIELLI E MONILI

LC - LOCALIZZAZIONE GEOGRAFICO-AMMINISTRATIVA

PVC - LOCALIZZAZIONE GEOGRAFICO-AMMINISTRATIVA ATTUALE

PVCS - Stato	ITALIA
PVCR - Regione	Molise
PVCP - Provincia	CB
PVCC - Comune	Campobasso

LDC - COLLOCAZIONE SPECIFICA

LDCT - Tipologia	palazzo
LDCN - Denominazione attuale	Palazzo Mazzarotta
LDCU - Indirizzo	Via Anselmo Chiarizia
LDCS - Specifiche	deposito Soprintendenza Beni Archeologici del Molise

LA - ALTRE LOCALIZZAZIONI GEOGRAFICO-AMMINISTRATIVE

TCL - Tipo di localizzazione	luogo di reperimento
-------------------------------------	----------------------

PRV - LOCALIZZAZIONE GEOGRAFICO-AMMINISTRATIVA

PRVS - Stato	ITALIA
---------------------	--------

PRVR - Regione	Molise
-----------------------	--------

PRVP - Provincia	CB
-------------------------	----

PRVC - Comune	Campochiaro
----------------------	-------------

PRVL - Località	CAMPOCHIARO
------------------------	-------------

PRL - Altra località	Vicenne
-----------------------------	---------

UB - DATI PATRIMONIALI**INV - INVENTARIO DI MUSEO O SOPRINTENDENZA**

INVN - Numero	27997
----------------------	-------

INVD - Data	1988
--------------------	------

RE - MODALITA' DI REPERIMENTO**DSC - DATI DI SCAVO**

SCAN - Denominazione dello scavo	necropoli
---	-----------

DSCF - Ente responsabile	SBA CB
---------------------------------	--------

DSCA - Responsabile scientifico	Ceglia, Valeria
--	-----------------

DSCM - Metodo	scavo stratigrafico
----------------------	---------------------

DSCD - Data	1987
--------------------	------

DSCS - Numero tomba	T6
----------------------------	----

DSCI - Numero inventario di scavo	2
--	---

DT - CRONOLOGIA**DTZ - CRONOLOGIA GENERICA**

DTZG - Fascia cronologica di riferimento	VII
---	-----

DTM - Motivazione cronologia	confronto
-------------------------------------	-----------

AU - DEFINIZIONE CULTURALE**ATB - AMBITO CULTURALE**

ATBD - Denominazione	Periodo Longobardo
-----------------------------	--------------------

ATBM - Motivazione dell'attribuzione	confronto
---	-----------

MT - DATI TECNICI

MTC - Materia e tecnica	argento
--------------------------------	---------

MIS - MISURE

MISU - Unità	cm
---------------------	----

MISN - Lunghezza	3
-------------------------	---

MISS - Spessore	2.5
------------------------	-----

DA - DATI ANALITICI**DES - DESCRIZIONE**

DESO - Indicazioni	Anello di sospensione, tre piccoli globuli di raccordo ed un globo più
---------------------------	--

sull'oggetto	grande come pendente.
NSC - Notizie storico-critiche	L'oggetto si riconnette ad un ambito culturale avarico-bizantino; cfr F. Stein, Die Goldenen Ohrringe des reichen madchen grabes 139 von Linz-Zislau, Kunstjahrbuchder Stadt Linz, 19, 1961.
CO - CONSERVAZIONE	
STC - STATO DI CONSERVAZIONE	
STCC - Stato di conservazione	ricomposto
STCS - Indicazioni specifiche	due orecchini
RS - RESTAURI E ANALISI	
RST - RESTAURI	
RSTS - Situazione	restaurato
RSTE - Ente responsabile	Soprintendenza per i Beni Archeologici del Molise
RSTN - Nome operatore	ditta Praxis - Roma
RSTR - Ente finanziatore	Soprintendenza per i Beni Archeologici del Molise
TU - CONDIZIONE GIURIDICA E VINCOLI	
CDG - CONDIZIONE GIURIDICA	
CDGG - Indicazione generica	proprietà Stato
CDGS - Indicazione specifica	Ministero dei Beni e delle Attività Culturali e del Turismo
DO - FONTI E DOCUMENTI DI RIFERIMENTO	
FTA - DOCUMENTAZIONE FOTOGRAFICA	
FTAX - Genere	documentazione allegata
FTAP - Tipo	positivo b/n
FTAN - Codice identificativo	SBA CB 151434
BIB - BIBLIOGRAFIA	
BIBX - Genere	bibliografia di confronto
BIBA - Autore	Stein F.
BIBD - Anno di edizione	1961
BIBH - Sigla per citazione	0646S108
BIBN - V., pp., nn.	pp. 5-14
BIB - BIBLIOGRAFIA	
BIBX - Genere	bibliografia specifica
BIBA - Autore	Ceglia V.
BIBD - Anno di edizione	1988
BIBH - Sigla per citazione	0390S108
BIBN - V., pp., nn.	p. 55
BIBI - V., tavv., figg.	fig. 3
AD - ACCESSO AI DATI	
ADS - SPECIFICHE DI ACCESSO AI DATI	
ADSP - Profilo di accesso	1
ADSM - Motivazione	scheda contenente dati liberamente accessibili

CM - COMPILAZIONE**CMP - COMPILAZIONE**

CMPD - Data	1988
CMPN - Nome	Genito, Bruno
FUR - Funzionario responsabile	Ceglia, Valeria

RVM - TRASCRIZIONE PER INFORMATIZZAZIONE

RVMD - Data	2015
RVMN - Nome	Guglielmi, Sandra

AGG - AGGIORNAMENTO-REVISIONE

AGGD - Data	2015
AGGN - Nome	Guglielmi, Sandra
AGGR - Referente scientifico	Terzani, Cristiana
AGGF - Funzionario responsabile	Ceglia, Valeria

AN - ANNOTAZIONI

OSS - Osservazioni	Gli oggetti presenti nella stessa tomba sono quelli indicati dai numeri di inventario 27998/28002.
---------------------------	--