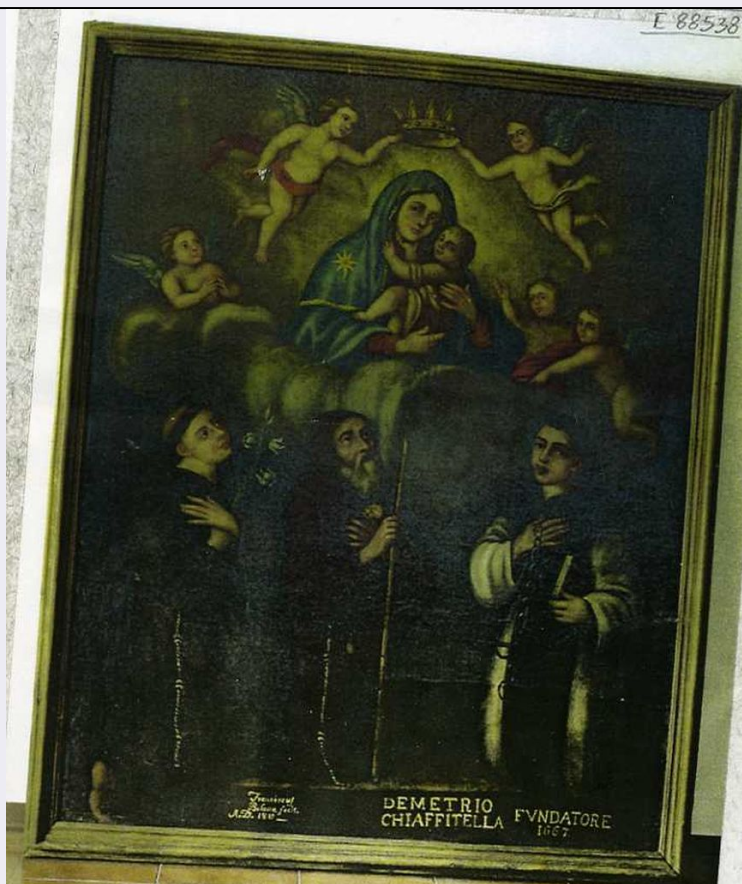


SCHEDA



CD - CODICI

TSK - Tipo Scheda OA

LIR - Livello ricerca C

NCT - CODICE UNIVOCO

NCTR - Codice regione 17

NCTN - Numero catalogo generale 00168935

ESC - Ente schedatore S24

ECP - Ente competente S24

OG - OGGETTO

OGT - OGGETTO

OGTD - Definizione dipinto

SGT - SOGGETTO

SGTI - Identificazione Madonna con Bambino e Sant'Antonio da Padova, San Francesco di Paola e San Leonardo

LC - LOCALIZZAZIONE GEOGRAFICO-AMMINISTRATIVA

PVC - LOCALIZZAZIONE GEOGRAFICO-AMMINISTRATIVA ATTUALE

PVCS - Stato ITALIA

PVCR - Regione Basilicata

PVCP - Provincia PZ

PVCC - Comune San Costantino Albanese

PVCL - Località SAN COSTANTINO ALBANESE

LDC - COLLOCAZIONE SPECIFICA

LDCT - Tipologia	canonica
LDCU - Indirizzo	Via G.de Rada, n.7
LDCS - Specifiche	Sala del Museo

LA - ALTRE LOCALIZZAZIONI GEOGRAFICO-AMMINISTRATIVE

TCL - Tipo di localizzazione	luogo di provenienza
-------------------------------------	----------------------

PRV - LOCALIZZAZIONE GEOGRAFICO-AMMINISTRATIVA

PRVS - Stato	ITALIA
PRVR - Regione	Basilicata
PRVP - Provincia	PZ
PRVC - Comune	San Costantino Albanese
PRVL - Località	SAN COSTANTINO ALBANESE

PRC - COLLOCAZIONE SPECIFICA

PRCT - Tipologia	chiesa
PRCQ - Qualificazione	parrocchiale
PRCD - Denominazione	Chiesa di S.Costantino il Grande
PRCU - Denominazione spazio viabilistico	p.zza Plebiscito
PRCS - Specifiche	navata laterale sinistra, quarta campata, parete di fondo

DT - CRONOLOGIA**DTZ - CRONOLOGIA GENERICA**

DTZG - Secolo	sec XIX
DTZS - Frazione di secolo	primo quarto

DTS - CRONOLOGIA SPECIFICA

DTSI - Da	1819
DTSF - A	1819
DTM - Motivazione cronologia	iscrizione

AU - DEFINIZIONE CULTURALE**AUT - AUTORE**

AUTM - Motivazione dell'attribuzione	firma
AUTN - Nome scelto	Bilotta Francesco
AUTA - Dati anagrafici	attivo primo quarto sec. XIX
AUTH - Sigla per citazione	00001516

MT - DATI TECNICI

MTC - Materia e tecnica	tela/ pittura a olio
--------------------------------	----------------------

MIS - MISURE

MISU - Unità	cm
MISA - Altezza	183
MISL - Larghezza	146.5
MIST - Validità	ca

CO - CONSERVAZIONE**STC - STATO DI CONSERVAZIONE**

STCC - Stato di conservazione	buono
RS - RESTAURI	
RST - RESTAURI	
RSTD - Data	2009/ 2010
RSTE - Ente responsabile	SBSAE MT
RSTN - Nome operatore	Ditta Kore
DA - DATI ANALITICI	
DES - DESCRIZIONE	
DESO - Indicazioni sull'oggetto	La Madonna, tra le nubi e circondata da angeli, sostiene il Bambino con il braccio sinistro. Due angeli la incoronano. Nella parte sottostante a sinistra sono rappresentati Sant'Antonio da Padova e San Francesco di Paola in ginocchio e oranti. Sulla destra San Leonardo in ginocchio volge lo sguardo all'osservatore.
DESI - Codifica Iconclass	11 F 61 : 11 H (ANTONIO DA PADOVA) : 11 H (FRANCESCO DI PAOLA) : 11 H (LEONARDO)
DESS - Indicazioni sul soggetto	Personaggi: Madonna; Gesù Bambino; Sant'Antonio da Padova; San Francesco di Paola; San Leonardo. Attributi: (Sant'Antonio da Padova) giglio; (San Francesco di Paola) bastone, iscrizione 'Charitas' (sul petto); (San Leonardo) catena. Figure: angeli. Oggetto: libro.
ISR - ISCRIZIONI	
ISRC - Classe di appartenenza	dedicatoria
ISRL - Lingua	latino
ISRS - Tecnica di scrittura	a pennello
ISRT - Tipo di caratteri	capitale
ISRP - Posizione	in basso al centro
ISRI - Trascrizione	DEMETRIO CHIAFFITELLA FVNDATORE 1667
ISR - ISCRIZIONI	
ISRC - Classe di appartenenza	firma
ISRL - Lingua	latino
ISRS - Tecnica di scrittura	a pennello
ISRT - Tipo di caratteri	corsivo
ISRP - Posizione	in basso a sinistra
ISRI - Trascrizione	Franciscus Bilotta fecit. A.D. 1819
NSC - Notizie storico-critiche	L'artista, noto solo per questa tela firmata e datata 1819, secondo Francesco Giaconella, "dovette formarsi in un clima culturale tardosettecentesco seguendo il filone della pittura devozionale legato alla committenza più tradizionalista" (Barocco defilato, 2009, p. 213). L'opera infatti, caratterizzata da un ductus semplice e morbido che contestualmente dona intensità emotiva ai personaggi, riprende la classica iconografia della Madonna del Carmine.
TU - CONDIZIONE GIURIDICA E VINCOLI	
CDG - CONDIZIONE GIURIDICA	
CDGG - Indicazione generica	proprietà Ente religioso cattolico

CDGS - Indicazione specifica	Chiesa di S.Costantino il Grande
CDGI - Indirizzo	p.zza Plebiscito, 85030 San Costantino Albanese (PZ)
DO - FONTI E DOCUMENTI DI RIFERIMENTO	
FTA - DOCUMENTAZIONE FOTOGRAFICA	
FTAX - Genere	documentazione allegata
FTAP - Tipo	positivo colore
FTAA - Autore	Ufficio della Soprintendenza
FTAD - Data	2010/ post
FTAE - Ente proprietario	SBSAE MT
FTAN - Codice identificativo	SBSAE MT E 88538
FTAT - Note	dopo il restauro
BIB - BIBLIOGRAFIA	
BIBX - Genere	bibliografia specifica
BIBA - Autore	Scutari Enza
BIBD - Anno di edizione	1987
BIBH - Sigla per citazione	00001312
BIBN - V., pp., nn.	p. 47
BIB - BIBLIOGRAFIA	
BIBX - Genere	bibliografia specifica
BIBA - Autore	Splendori del Barocco defilato
BIBD - Anno di edizione	2009
BIBH - Sigla per citazione	00001279
BIBN - V., pp., nn.	p. 213
BIB - BIBLIOGRAFIA	
BIBX - Genere	bibliografia di confronto
BIBA - Autore	Villani R.
BIBD - Anno di edizione	2006
BIBH - Sigla per citazione	00001300
BIB - BIBLIOGRAFIA	
BIBX - Genere	bibliografia di confronto
BIBA - Autore	Gelao C.
BIBD - Anno di edizione	1994
BIBH - Sigla per citazione	00000095
AD - ACCESSO AI DATI	
ADS - SPECIFICHE DI ACCESSO AI DATI	
ADSP - Profilo di accesso	1
ADSM - Motivazione	scheda contenente dati liberamente accessibili
CM - COMPILAZIONE	
CMP - COMPILAZIONE	
CMPD - Data	2015
CMPN - Nome	Franzel C.
FUR - Funzionario	

responsabile

Castellano L.D.

AN - ANNOTAZIONI

OSS - Osservazioni

Il riferimento al committente Demetrio Chiaffitella è probabilmente da ricondursi alla fondazione del sito presso il quale si trovava l'opera.
Viene effettuato un controllo termoigrometrico.