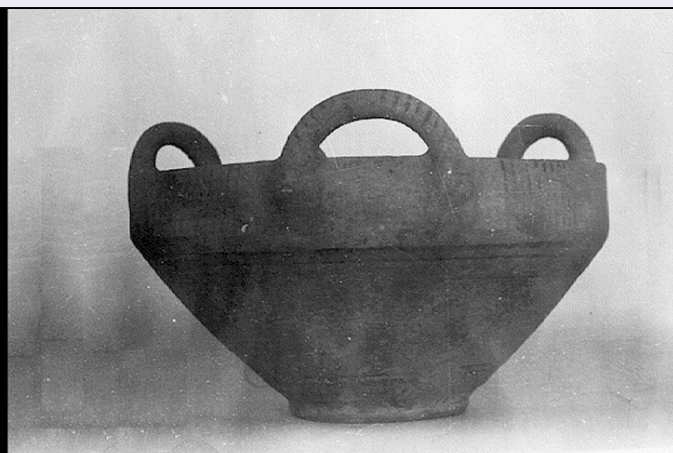


SCHEDA



19/00028796

CD - CODICI

TSK - Tipo Scheda OA

LIR - Livello ricerca C

NCT - CODICE UNIVOCO

NCTR - Codice regione 17

NCTN - Numero catalogo
generale 00168938

ESC - Ente schedatore S24

ECP - Ente competente S24

RV - RELAZIONI

ROZ - Altre relazioni 1700168937

OG - OGGETTO

OGT - OGGETTO

OGTD - Definizione tessuto

LC - LOCALIZZAZIONE GEOGRAFICO-AMMINISTRATIVA

PVC - LOCALIZZAZIONE GEOGRAFICO-AMMINISTRATIVA ATTUALE

PVCS - Stato ITALIA

PVCR - Regione Basilicata

PVCP - Provincia PZ

PVCC - Comune San Costantino Albanese

PVCL - Località SAN COSTANTINO ALBANESE

LDC - COLLOCAZIONE SPECIFICA

LDCT - Tipologia canonica

LDCU - Indirizzo Via G.de Rada, n.7

LDCS - Specifiche Sala del Museo

LA - ALTRE LOCALIZZAZIONI GEOGRAFICO-AMMINISTRATIVE

TCL - Tipo di localizzazione luogo di provenienza

PRV - LOCALIZZAZIONE GEOGRAFICO-AMMINISTRATIVA

PRVS - Stato ITALIA

PRVR - Regione	Basilicata
PRVP - Provincia	PZ
PRVC - Comune	San Costantino Albanese
PRVL - Località	SAN COSTANTINO ALBANESE
PRC - COLLOCAZIONE SPECIFICA	
PRCT - Tipologia	chiesa
PRCQ - Qualificazione	parrocchiale
PRCD - Denominazione	Chiesa di S.Costantino il Grande
PRCU - Denominazione spazio viabilistico	p.zza Plebiscito
DT - CRONOLOGIA	
DTZ - CRONOLOGIA GENERICA	
DTZG - Secolo	sec. XVIII
DTS - CRONOLOGIA SPECIFICA	
DTSI - Da	1700
DTSV - Validità	post
DTSF - A	1799
DTSL - Validità	ante
DTM - Motivazione cronologia	analisi stilistica
AU - DEFINIZIONE CULTURALE	
ATB - AMBITO CULTURALE	
ATBD - Denominazione	ambito Italia meridionale
ATBM - Motivazione dell'attribuzione	analisi stilistica
MT - DATI TECNICI	
MTC - Materia e tecnica	cotone/ laminatura
MIS - MISURE	
MISU - Unità	cm
MISA - Altezza	24
MISL - Larghezza	14
MIST - Validità	ca
FRM - Formato	centinato
CO - CONSERVAZIONE	
STC - STATO DI CONSERVAZIONE	
STCC - Stato di conservazione	mediocre
STCS - Indicazioni specifiche	Il manufatto presenta strappi, lacerazioni e perdita di parte del supporto, di fili di tessuto e di laminato; macchie e fori da ancoraggio.
DA - DATI ANALITICI	
DES - DESCRIZIONE	
DESO - Indicazioni sull'oggetto	Gros de Tours di colore giallo-senape, laminato in argento e ricamato a motivi floreali e vegetali a fili stesi in argento filato, riccio e lamellare. Vari i punti di fermatura in seta di colore bianco.
DESI - Codifica Iconclass	48 A 98 3 : 48 A 98 33

DESS - Indicazioni sul soggetto	Decorazioni: motivi decorativi vegetali e floreali
NSC - Notizie storico-critiche	Il tessuto è stato rinvenuto sul verso dello sportello di un tabernacolo portatile (cfr. scheda ministeriale n. 1700168937). Si offriva quindi alla vista solo al momento dell'apertura dello stesso. Il tessuto di buona fattura è riconducibile al sec. XVIII.
TU - CONDIZIONE GIURIDICA E VINCOLI	
CDG - CONDIZIONE GIURIDICA	
CDGG - Indicazione generica	proprietà Ente religioso cattolico
CDGS - Indicazione specifica	Chiesa di S.Costantino il Grande
CDGI - Indirizzo	p.zza Plebiscito - San Costantino Albanese (PZ)
DO - FONTI E DOCUMENTI DI RIFERIMENTO	
FTA - DOCUMENTAZIONE FOTOGRAFICA	
FTAX - Genere	documentazione allegata
FTAP - Tipo	fotografia digitale (file)
FTAA - Autore	Franzel C.
FTAD - Data	2014
FTAN - Codice identificativo	Franzel 28
AD - ACCESSO AI DATI	
ADS - SPECIFICHE DI ACCESSO AI DATI	
ADSP - Profilo di accesso	1
ADSM - Motivazione	scheda contenente dati liberamente accessibili
CM - COMPILAZIONE	
CMP - COMPILAZIONE	
CMPD - Data	2015
CMPN - Nome	Franzel C.
FUR - Funzionario responsabile	Castellano L.D.
AN - ANNOTAZIONI	
OSS - Osservazioni	Viene effettuato un controllo termoigrometrico.