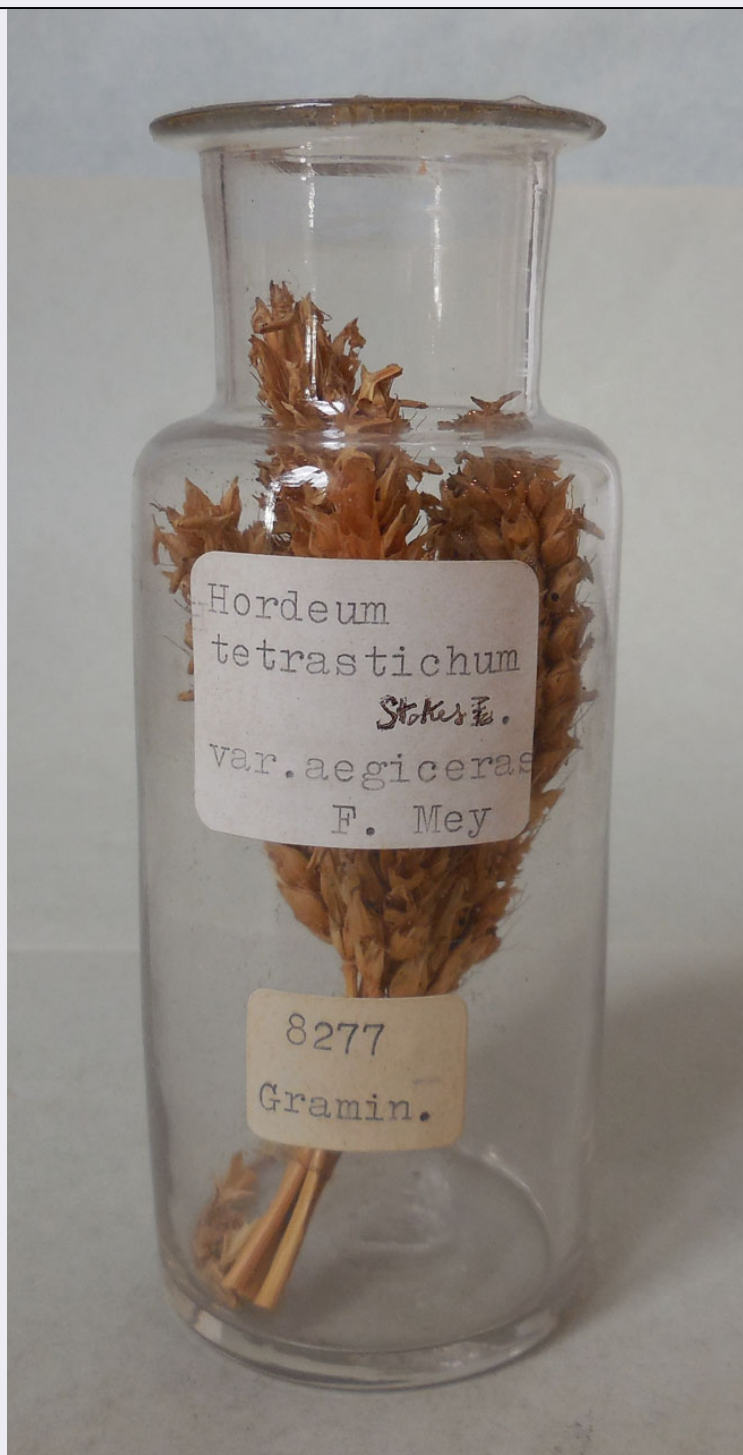


SCHEDA



CD - CODICI

TSK - Tipo scheda BNB

LIR - Livello ricerca I

NCT - CODICE UNIVOCO

NCTR - Codice regione 09

NCTN - Numero catalogo generale 00860276

ESC - Ente schedatore UNISI

ECP - Ente competente S61

OG - OGGETTO

OGT - OGGETTO

OGTD - Definizione	campione
OGTE - Denominazione erbario	Herbarium Universitatis Senensis
OGTR - Tipologia erbario	erbario generale
OGTC - Denominazione collezione/ raccolta	Collezione spermoteca
OGTZ - Tipologia collezione/ raccolta	collezione fanerogamica
OGTK - Tipologia campione	essiccato
OGTS - Notizie storico-culturali	Il campione consiste in un numero variabile di cariossidi non visibili perchè all'interno di spighe. Le spighe sono conservate in un contenitore di vetro, sigillato con della paraffina, sul quale sono attaccati due cartellini: uno che riporta il nome della specie e l'altro con il numero della specie e la famiglia. Il campione fa parte di una collezione nata grazie al lavoro del Prof. A. Tassi nel 1860 e riorganizzata dal Prof. B. Longo e dal Prof. A. Preda, direttori dell'Orto Botanico di Siena rispettivamente dal 1906-1915 e dal 1915-1921.

SB - SISTEMATICA-BOTANICA

SBS - SISTEMATICA

SBSF - Famiglia	Graminaceae
SBSN - Numero genere	8277
SBSC - Schema sistematico di riferimento	Durand Th. 1888, Idex Generum Phanerogamorum-Bruxellis

NBN - NOMENCLATURA

NBNA - Specie nome completo	Hordeum tetrastichum Stokes var aegiceras Nees ex Royle.
------------------------------------	--

DBV - DETERMINAVIT

DBVA - Determinavit	Attilio Tassi, Biagio Longo, Agilulfo Preda
DBVB - Da	1860
DBVC - Validita'	post
DBVD - A	1921
DBVE - Validita'	ante

SBE - CARTELLINI/ ETICHETTE

SBEI - Intestazione originale	Hordeum/ tetrastichum/ var. aegiceras/ F. May
SBEL - Lingua	latina
SBEC - Caratteri lingua	latini

SBE - CARTELLINI/ ETICHETTE

SBET - Testo	8277/ Gramin.
SBN - Note	Annotazione, eseguita a penna, per completare il nome della specie: Stokes

RB - REVISIONI-BOTANICA

RBR - DATI REVISIONE

RBRT - Tipologia	variazione nomenclaturale
RBRA - Autore	Bonini Ilaria
RBRN - Nome da revisione	Poaceae: Hordeum vulgare L.

RBRB - Bibliografia	The Plant List (2013). Version 1.1. Published on the Internet; http://www.theplantlist.org/ (accessed 1st January).
RBD - DATA REVISIONE	
RBDF - Data esatta	2013
LC - LOCALIZZAZIONE GEOGRAFICO-AMMINISTRATIVA	
PVC - LOCALIZZAZIONE GEOGRAFICO-AMMINISTRATIVA ATTUALE	
PVCS - Stato	ITALIA
PVCR - Regione	Toscana
PVCP - Provincia	SI
PVCC - Comune	Siena
LDC - COLLOCAZIONE SPECIFICA	
LDCT - Tipologia	ex monastero
LDCQ - Qualificazione	camaldolese
LDCN - Denominazione	Accademia dei Fisiocritici Onlus
LDCU - Denominazione spazio viabilistico	Piazzetta Silvio Gigli, 2
LDCM - Denominazione struttura conservativa	Museo di Storia Naturale - sezione Botanica
LA - ALTRE LOCALIZZAZIONI GEOGRAFICO-AMMINISTRATIVE	
TCL - Tipo di localizzazione	luogo di provenienza
PRV - LOCALIZZAZIONE GEOGRAFICO-AMMINISTRATIVA	
PRVK - Continente	Europa
PRVS - Stato	ITALIA
PRVR - Regione	Toscana
PRVP - Provincia	SI
PRVC - Comune	Siena
PRC - COLLOCAZIONE SPECIFICA	
PRCT - Tipologia	istituto
PRCQ - Qualificazione	universitario
PRCD - Denominazione	Dipartimento di Scienze della Vita
PRCU - Denominazione spazio viabilistico	Via Pier Andrea Mattioli, 4
PRCM - Denominazione struttura conservativa	Museo Botanico
PRCS - Specifiche	piano 1S, corridoio erbario
PRD - DATA	
PRDI - Data ingresso	1864/ post
PRDU - Data uscita	2006
MT - DATI TECNICI	
MIS - MISURE	
MISU - Unita'	cm
MISR - Mancanza	MNR
CO - CONSERVAZIONE	
STC - STATO DI CONSERVAZIONE	

STCT - Tipo	secco
STCD - Data	2014
STCC - Stato di conservazione	buono
TU - CONDIZIONE GIURIDICA E VINCOLI	
CDG - CONDIZIONE GIURIDICA	
CDGG - Indicazione generica	proprietà Ente pubblico non territoriale
CDGS - Indicazione specifica	Università di Siena 1240
CDGI - Indirizzo	Via Banchi di Sotto n. 55, 53100 Siena
DO - FONTI E DOCUMENTI DI RIFERIMENTO	
FTA - DOCUMENTAZIONE FOTOGRAFICA	
FTAX - Genere	documentazione allegata
FTAP - Tipo	fotografia digitale (file)
FTAA - Autore	Vellini, Silvia
FTAD - Data	2014/12/00
FTAN - Codice identificativo	USIMBH00699
FTA - DOCUMENTAZIONE FOTOGRAFICA	
FTAX - Genere	documentazione allegata
FTAP - Tipo	fotografia digitale (file)
FTAA - Autore	Vellini, Silvia
FTAD - Data	2014/12/00
FTAN - Codice identificativo	USIMBH00700
FTAT - Note	particolare
BIB - BIBLIOGRAFIA	
BIBX - Genere	bibliografia di corredo
BIBA - Autore	Durand, Th
BIBD - Anno di edizione	1888
BIBH - Sigla per citazione	USI00056
BIB - BIBLIOGRAFIA	
BIBX - Genere	bibliografia di corredo
BIBA - Autore	Bonini I.
BIBD - Anno di edizione	2006
BIBH - Sigla per citazione	USI00064
BIB - BIBLIOGRAFIA	
BIBX - Genere	bibliografia di corredo
BIBA - Autore	Giardini dei Semplici
BIBD - Anno di edizione	1993
BIBH - Sigla per citazione	USI00065
BIB - BIBLIOGRAFIA	
BIBX - Genere	bibliografia di corredo
BIBA - Autore	Longo B.

BIBD - Anno di edizione	1915
BIBH - Sigla per citazione	USI00066
BIB - BIBLIOGRAFIA	
BIBX - Genere	bibliografia di corredo
BIBA - Autore	Preda A.
BIBD - Anno di edizione	1917
BIBH - Sigla per citazione	USI00067
BIB - BIBLIOGRAFIA	
BIBX - Genere	bibliografia di corredo
BIBA - Autore	Tassi F.
BIBD - Anno di edizione	1905
BIBH - Sigla per citazione	USI00068
BSE - BIBLIOGRAFIA SU SUPPORTO ELETTRONICO	
BSEX - Genere	bibliografia di confronto
BSES - Tipo di supporto	risorsa elettronica con accesso remoto
BSET - Titolo dell'opera	The Plant List. A working list of all plant species
BSED - Data di edizione	2013
BSEN - Edizione	versione 1.1
BSEI - Indirizzo di rete	http://www.theplantlist.org/
AD - ACCESSO AI DATI	
ADS - SPECIFICHE DI ACCESSO AI DATI	
ADSP - Profilo di accesso	1
ADSM - Motivazione	scheda contenente dati liberamente accessibili
CM - COMPILAZIONE	
CMP - COMPILAZIONE	
CMPD - Data	2015
CMPN - Nome	Vellini, Silvia
RSR - Referente scientifico	Bonini, Ilaria
RSR - Referente scientifico	Terenna, Gigliola
FUR - Funzionario responsabile	Vannozzi, Francesca
RVM - TRASCRIZIONE PER INFORMATIZZAZIONE	
RVMD - Data	2015
RVMN - Nome	Vellini, Silvia
RVME - Ente	UNISI