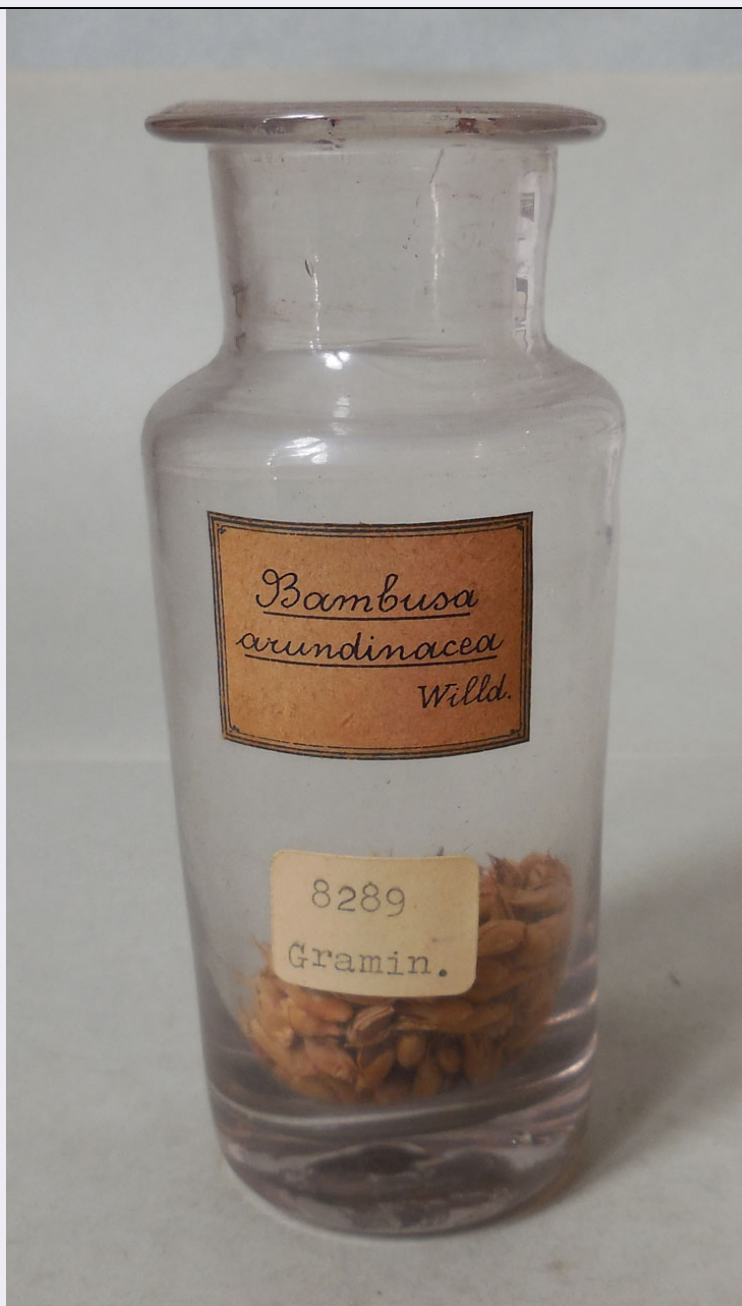


## SCHEDA



### CD - CODICI

TSK - Tipo scheda	BNB
LIR - Livello ricerca	I
NCT - CODICE UNIVOCO	
NCTR - Codice regione	09
NCTN - Numero catalogo generale	00860281
ESC - Ente schedatore	UNISI
ECP - Ente competente	S61

### OG - OGGETTO

#### OGT - OGGETTO

OGTD - Definizione	campione
OGTE - Denominazione erbario	Herbarium Universitatis Senensis

<b>OGTR - Tipologia erbario</b>	erbario generale
<b>OGTC - Denominazione collezione/ raccolta</b>	Collezione spermoteca
<b>OGTZ - Tipologia collezione/ raccolta</b>	collezione fanerogamica
<b>OGTK - Tipologia campione</b>	essiccato
<b>OGTS - Notizie storico-culturali</b>	Il campione consiste in un numero variabile di cariossidi, racchiusi in un contenitore di vetro sigillato con della paraffina. Sul contenitore sono attaccati due cartellini: uno più antico che riporta il nome della specie e l'altro più recente con il numero del genere e la famiglia. Il campione fa parte di una collezione nata grazie al lavoro del Prof. A. Tassi nel 1860 e riorganizzata dal Prof. B. Longo e dal Prof. A. Preda, direttori dell'Orto Botanico di Siena rispettivamente dal 1906-1915 e dal 1915-1921.

SB - SISTEMATICA-BOTANICA

<b>SBS - SISTEMATICA</b>	
<b>SBSF - Famiglia</b>	Graminaceae
<b>SBSN - Numero genere</b>	8289
<b>SBSC - Schema sistematico di riferimento</b>	Durand Th. 1888, Index Generum Phanerogamorum-Bruxellis
<b>NBN - NOMENCLATURA</b>	
<b>NBNA - Specie nome completo</b>	Bambusa arundinacea Willd.
<b>DBV - DETERMINAVIT</b>	
<b>DBVA - Determinavit</b>	Attilio Tassi, Biagio Longo, Agilulfo Preda
<b>DBVB - Da</b>	1860
<b>DBVC - Validita'</b>	post
<b>DBVD - A</b>	1921
<b>DBVE - Validita'</b>	ante

<b>SBE - CARTELLINI/ ETICHETTE</b>	
<b>SBET - Testo</b>	Bambusa/ arundinacea/ Willd.
<b>SBEL - Lingua</b>	latina
<b>SBEC - Caratteri lingua</b>	latini
<b>SBE - CARTELLINI/ ETICHETTE</b>	
<b>SBET - Testo</b>	8289/ Gramin.

RB - REVISIONI-BOTANICA

<b>RBR - DATI REVISIONE</b>	
<b>RBRT - Tipologia</b>	variazione nomenclaturale
<b>RBRN - Nome da revisione</b>	Poaceae: Bambusa bambos (L.) Voss
<b>RBRB - Bibliografia</b>	The Plant List (2013). Version 1.1. Published on the Internet; <a href="http://www.theplantlist.org/">http://www.theplantlist.org/</a> (accessed 1st January).
<b>RBD - DATA REVISIONE</b>	
<b>RBDF - Data esatta</b>	2013

LC - LOCALIZZAZIONE GEOGRAFICO-AMMINISTRATIVA

<b>PVC - LOCALIZZAZIONE GEOGRAFICO-AMMINISTRATIVA ATTUALE</b>	
<b>PVCS - Stato</b>	ITALIA

PVCR - Regione	Toscana
PVCP - Provincia	SI
PVCC - Comune	Siena
LDC - COLLOCAZIONE SPECIFICA	
LDCT - Tipologia	ex monastero
LDCQ - Qualificazione	camaldolese
LDCN - Denominazione	Accademia dei Fisiocritici Onlus
LDCU - Denominazione spazio viabilistico	Piazzetta Silvio Gigli, 2
LDCM - Denominazione struttura conservativa	Museo di Storia Naturale - sezione Botanica
LA - ALTRE LOCALIZZAZIONI GEOGRAFICO-AMMINISTRATIVE	
TCL - Tipo di localizzazione	luogo di provenienza
PRV - LOCALIZZAZIONE GEOGRAFICO-AMMINISTRATIVA	
PRVK - Continente	Europa
PRVS - Stato	ITALIA
PRVR - Regione	Toscana
PRVP - Provincia	SI
PRVC - Comune	Siena
PRC - COLLOCAZIONE SPECIFICA	
PRCT - Tipologia	istituto
PRCQ - Qualificazione	universitario
PRCD - Denominazione	Dipartimento di Scienze della Vita
PRCU - Denominazione spazio viabilistico	Via Pier Andrea Mattioli, 4
PRCM - Denominazione struttura conservativa	Museo Botanico
PRCS - Specifiche	piano 1S, corridoio erbario
PRD - DATA	
PRDI - Data ingresso	1864/ post
PRDU - Data uscita	2006
MT - DATI TECNICI	
MIS - MISURE	
MISU - Unita'	cm
MISR - Mancanza	MNR
CO - CONSERVAZIONE	
STC - STATO DI CONSERVAZIONE	
STCT - Tipo	secco
STCD - Data	2014
STCC - Stato di conservazione	buono
TU - CONDIZIONE GIURIDICA E VINCOLI	
CDG - CONDIZIONE GIURIDICA	
CDGG - Indicazione	

<b>generica</b>	proprietà Ente pubblico non territoriale
<b>CDGS - Indicazione specifica</b>	Università di Siena 1240
<b>CDGI - Indirizzo</b>	Via Banchi di Sotto n. 55, 53100 Siena
<b>DO - FONTI E DOCUMENTI DI RIFERIMENTO</b>	
<b>FTA - DOCUMENTAZIONE FOTOGRAFICA</b>	
<b>FTAX - Genere</b>	documentazione allegata
<b>FTAP - Tipo</b>	fotografia digitale (file)
<b>FTAA - Autore</b>	Vellini, Silvia
<b>FTAD - Data</b>	2014/12/00
<b>FTAN - Codice identificativo</b>	USIMBH00709
<b>FTA - DOCUMENTAZIONE FOTOGRAFICA</b>	
<b>FTAX - Genere</b>	documentazione allegata
<b>FTAP - Tipo</b>	fotografia digitale (file)
<b>FTAA - Autore</b>	Vellini, Silvia
<b>FTAD - Data</b>	2014/12/00
<b>FTAN - Codice identificativo</b>	USIMBH00710
<b>FTAT - Note</b>	particolare
<b>BIB - BIBLIOGRAFIA</b>	
<b>BIBX - Genere</b>	bibliografia di corredo
<b>BIBA - Autore</b>	Durand, Th
<b>BIBD - Anno di edizione</b>	1888
<b>BIBH - Sigla per citazione</b>	USI00056
<b>BIB - BIBLIOGRAFIA</b>	
<b>BIBX - Genere</b>	bibliografia di corredo
<b>BIBA - Autore</b>	Bonini I.
<b>BIBD - Anno di edizione</b>	2006
<b>BIBH - Sigla per citazione</b>	USI00064
<b>BIB - BIBLIOGRAFIA</b>	
<b>BIBX - Genere</b>	bibliografia di corredo
<b>BIBA - Autore</b>	Giardini dei Semplici
<b>BIBD - Anno di edizione</b>	1993
<b>BIBH - Sigla per citazione</b>	USI00065
<b>BIB - BIBLIOGRAFIA</b>	
<b>BIBX - Genere</b>	bibliografia di corredo
<b>BIBA - Autore</b>	Longo B.
<b>BIBD - Anno di edizione</b>	1915
<b>BIBH - Sigla per citazione</b>	USI00066
<b>BIB - BIBLIOGRAFIA</b>	
<b>BIBX - Genere</b>	bibliografia di corredo
<b>BIBA - Autore</b>	Preda A.
<b>BIBD - Anno di edizione</b>	1917
<b>BIBH - Sigla per citazione</b>	USI00067

**BIB - BIBLIOGRAFIA**

<b>BIBX - Genere</b>	bibliografia di corredo
<b>BIBA - Autore</b>	Tassi F.
<b>BIBD - Anno di edizione</b>	1905
<b>BIBH - Sigla per citazione</b>	USI00068

**BSE - BIBLIOGRAFIA SU SUPPORTO ELETTRONICO**

<b>BSEX - Genere</b>	bibliografia di confronto
<b>BSES - Tipo di supporto</b>	risorsa elettronica con accesso remoto
<b>BSET - Titolo dell'opera</b>	The Plant List. A working list of all plant species
<b>BSED - Data di edizione</b>	2013
<b>BSEN - Edizione</b>	versione 1.1
<b>BSEI - Indirizzo di rete</b>	<a href="http://www.theplantlist.org/">http://www.theplantlist.org/</a>

**AD - ACCESSO AI DATI****ADS - SPECIFICHE DI ACCESSO AI DATI**

<b>ADSP - Profilo di accesso</b>	1
<b>ADSM - Motivazione</b>	scheda contenente dati liberamente accessibili

**CM - COMPILAZIONE****CMP - COMPILAZIONE**

<b>CMPD - Data</b>	2015
<b>CMPN - Nome</b>	Vellini, Silvia
<b>RSR - Referente scientifico</b>	Bonini, Ilaria
<b>RSR - Referente scientifico</b>	Terenna, Gigliola
<b>FUR - Funzionario responsabile</b>	Vannozzi, Francesca

**RVM - TRASCRIZIONE PER INFORMATIZZAZIONE**

<b>RVMD - Data</b>	2015
<b>RVMN - Nome</b>	Vellini, Silvia
<b>RVME - Ente</b>	UNISI