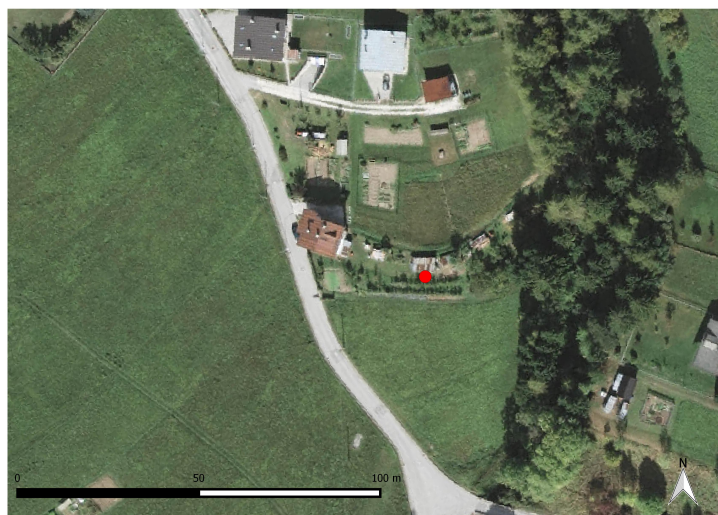


SCHEDA



CD - CODICI

| | |
|---------------------------------|----------|
| TSK - Tipo scheda | SI |
| LIR - Livello ricerca | P |
| NCT - CODICE UNIVOCO | |
| NCTR - Codice regione | 05 |
| NCTN - Numero catalogo generale | 00591263 |
| ESC - Ente schedatore | S32 |
| ECP - Ente competente | S32 |

OG - OGGETTO

OGT - OGGETTO

| | |
|------------------------------------|--|
| OGTD - Definizione | struttura abitativa |
| OGTA - Livello di individuazione | rinvenimenti casuali e scavo |
| OGTN - Denominazione e numero sito | Valle di Cadore - Stean, CAV I, F.12, 21.2 |

LC - LOCALIZZAZIONE GEOGRAFICO-AMMINISTRATIVA

PVC - LOCALIZZAZIONE GEOGRAFICO-AMMINISTRATIVA

| | |
|-----------------------------------|--|
| PVCS - Stato | ITALIA |
| PVCR - Regione | Veneto |
| PVCP - Provincia | BL |
| PVCC - Comune | Valle di Cadore |
| PVCV - Altre vie di comunicazione | Un centinaio di metri a sud della strada statale |
| PVL - Altra localita' | Villa (Catastale) |

CS - LOCALIZZAZIONE CATASTALE

| | |
|------------------------------|-----------------------|
| CTL - Tipo di localizzazione | localizzazione fisica |
|------------------------------|-----------------------|

CTS - LOCALIZZAZIONE CATASTALE

| | |
|--------------------|-----------------|
| CTSC - Comune | Valle di Cadore |
| CTSF - Foglio/Data | 25/2015 |

| | |
|--|--|
| CTSN - Particelle | 292, 294 |
| GP - GEOREFERENZIAZIONE TRAMITE PUNTO | |
| GPI - Identificativo punto | 1 |
| GPL - Tipo di localizzazione | localizzazione fisica |
| GPD - DESCRIZIONE DEL PUNTO | |
| GPDP - PUNTO | |
| GPDPX - Coordinata X | 12.339836447 |
| GPDPY - Coordinata Y | 46.41809088 |
| GPC - CARATTERISTICHE DEL PUNTO | |
| GPCI | 810 |
| GPCS | 820 |
| GPM - Metodo di georeferenziazione | punto approssimato |
| GPT - Tecnica di georeferenziazione | rilievo da foto aerea senza sopralluogo |
| GPP - Proiezione e Sistema di riferimento | WGS84 |
| GPB - BASE DI RIFERIMENTO | |
| GPBB - Descrizione sintetica | ICCD1004366_OI.ORTOI |
| GPBT - Data | 15-10-2015 |
| GPBO - Note | (3219621) -ORTOFOTO 2006- (http://wms.pcn.minambiente.it/ogc?map=/ms_ogc/WMS_v1.3/raster/ortofoto_colore_06.map) -OI. ORTOIMMAGINICOLORE.2006 |
| RE - MODALITA' DI REPERIMENTO | |
| RCG - RICOGNIZIONI | |
| RCGE - Motivo | opere private |
| RCGM - Metodo | occasionale |
| RCGD - Data | 1957 |
| DSC - DATI DI SCAVO | |
| SCAN - Denominazione dello scavo | Valle di Cadore - Stean |
| DSCF - Ente responsabile | Soprintendenza alle Antichità delle Venezie |
| DSCA - Responsabile scientifico | Giovan Battista Frescura |
| DSCT - Motivo | ricerca scientifica |
| DSCM - Metodo | per saggi stratigrafici |
| DSCD - Data | 1960 |
| DT - CRONOLOGIA | |
| DTZ - CRONOLOGIA GENERICA | |
| DTZG - Fascia cronologica di riferimento | I - IV sec. d.C. |
| DTS - CRONOLOGIA SPECIFICA | |
| DTSI - Da | 0 |
| DTSV - Validita' | post |

| | |
|---|--|
| DTSF - A | 400 d.C. |
| DTSL - Validita' | ante |
| DTM - Motivazione cronologia | analisi dei materiali |
| DTM - Motivazione cronologia | analisi delle strutture murarie |
| AU - DEFINIZIONE CULTURALE | |
| ATB - AMBITO CULTURALE | |
| ATBD - Denominazione | Età romana |
| ATBM - Motivazione dell'attribuzione | analisi dei materiali |
| ATBM - Motivazione dell'attribuzione | analisi delle strutture |
| MT - DATI TECNICI | |
| MIS - MISURE | |
| MISU - Unita' | UNR |
| MISR - Mancanza | MNR |
| CO - CONSERVAZIONE | |
| STC - STATO DI CONSERVAZIONE | |
| STCC - Stato di conservazione | discreto |
| CA - CARATTERI AMBIENTALI | |
| GEF - GEOGRAFIA | |
| GEFD - Descrizione | In ambito montano, in ambiente vallivo |
| DA - DATI ANALITICI | |
| DES - DESCRIZIONE | |
| DESO - Descrizione | A seguito dei lavori per la costruzione di un'abitazione privata, un centinaio di metri a sud della statale, nei pressi del Torrente Rusecco, si rinvennero nel 1957 numerosi reperti fittili ed un certo numero di monete. Le monete andavano da Domiziano a Costantino e tra i materiali fittili si segnala la presenza di sigillata nord-italica e sud-gallica assieme a qualche frammento di pietra ollare. Nell'ottobre del 1960 fu quindi intrapreso dalla Soprintendenza alle Antichità delle Venezie uno scavo in estensione che portò al rinvenimento di due strutture edilizie in due particelle catastali adiacenti: in quella più a nord (n. 292) fu messo in luce un pavimento in battuto di argilla con lacerti dei muri perimetrali, mentre nell'altra (n. 294) si rinvennero due ambienti con andamento nord-sud. Il pavimento delle strutture era in malta e, in un settore circoscritto, conservava due pilastrini e la traccia di un terzo. Sul piano pavimentale del più meridionale dei due ambienti, nei pressi del muro, furono rinvenuti alcuni frammenti fittili definiti dallo scavatore "preromani" ma che vanno più probabilmente attribuiti all'età romana. Da segnalare che durante lo scavo della struttura più meridionale furono rinvenuti numerosi minuscoli frammenti di intonaco rosso. Anche in considerazione della cronologia dei materiali rinvenuti nel 1957 le strutture vengono genericamente attribuite ad un periodo che va dal I al IV sec. d.C. |
| NCS - Interpretazione | I resti sono da interpretarsi come quelli di una struttura abitativa attiva tra il I e IV sec. d.C. |
| MTP - MATERIALI PRESENTI | |
| MTPA - Assenza | MNP |

TU - CONDIZIONE GIURIDICA E VINCOLI**CDG - CONDIZIONE GIURIDICA**

| | |
|------------------------------------|-------------------|
| CDGG - Indicazione generica | proprietà privata |
|------------------------------------|-------------------|

STU - STRUMENTI URBANISTICI

| | |
|-----------------------------------|-------------|
| STUT - Strumenti in vigore | P.R.G. 2011 |
|-----------------------------------|-------------|

DO - FONTI E DOCUMENTI DI RIFERIMENTO**FTA - DOCUMENTAZIONE FOTOGRAFICA**

| | |
|-------------------------------------|--------------------------------------|
| FTAX - Genere | documentazione allegata |
| FTAP - Tipo | fotografia digitale (file) |
| FTAA - Autore | Hansa Luftbild-Aerosistemi - Munster |
| FTAD - Data | 16 ottobre 2009 |
| FTAE - Ente proprietario | Regione Veneto |
| FTAN - Codice identificativo | New_1444719894188 |

BIB - BIBLIOGRAFIA

| | |
|-----------------------------------|------------------------|
| BIBX - Genere | bibliografia specifica |
| BIBA - Autore | Carta archeologica I |
| BIBD - Anno di edizione | 1988 |
| BIBH - Sigla per citazione | 00000342 |
| BIBN - V., pp., nn. | p. 62 |

BIB - BIBLIOGRAFIA

| | |
|-----------------------------------|------------------------|
| BIBX - Genere | bibliografia specifica |
| BIBA - Autore | Casagrande C. |
| BIBD - Anno di edizione | 2013 |
| BIBH - Sigla per citazione | 00002592 |
| BIBN - V., pp., nn. | p. 313 |

AD - ACCESSO AI DATI**ADS - SPECIFICHE DI ACCESSO AI DATI**

| | |
|----------------------------------|--|
| ADSP - Profilo di accesso | 1 |
| ADSM - Motivazione | scheda contenente dati liberamente accessibili |

CM - COMPILAZIONE**CMP - COMPILAZIONE**

| | |
|---------------------------------------|--------------------|
| CMPD - Data | 2015 |
| CMPN - Nome | Putzolu, Cristiano |
| RSR - Referente scientifico | Pirazzini, Carla |
| FUR - Funzionario responsabile | Pirazzini, Carla |