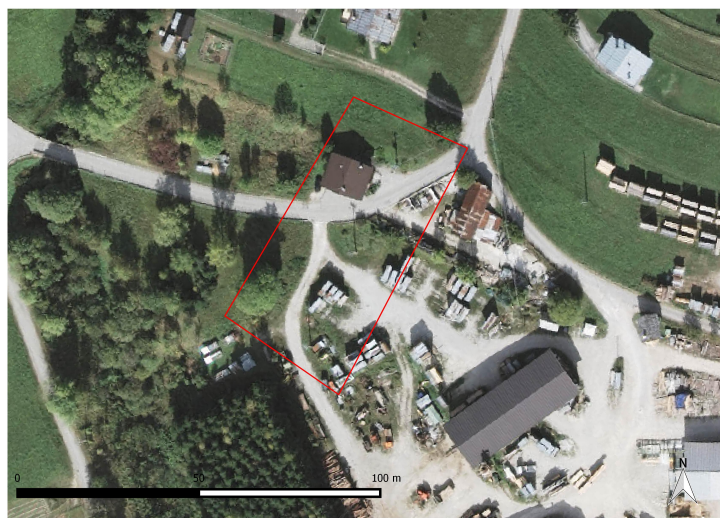


SCHEDA



CD - CODICI

TSK - Tipo scheda	SI
LIR - Livello ricerca	P
NCT - CODICE UNIVOCO	
NCTR - Codice regione	05
NCTN - Numero catalogo generale	00591264
ESC - Ente schedatore	S32
ECP - Ente competente	S32

OG - OGGETTO

OGT - OGGETTO

OGTD - Definizione	insediamento
OGTT - Precisazione tipologica	villa
OGTA - Livello di individuazione	rinvenimenti casuali e scavo
OGTN - Denominazione e numero sito	Valle di Cadore - Villa, CAV I, F.12, 21.3.1 e 21.3.2

LC - LOCALIZZAZIONE GEOGRAFICO-AMMINISTRATIVA

PVC - LOCALIZZAZIONE GEOGRAFICO-AMMINISTRATIVA

PVCS - Stato	ITALIA
PVCR - Regione	Veneto
PVCP - Provincia	BL
PVCC - Comune	Valle di Cadore
PVCV - Altre vie di comunicazione	Sulla riva sinistra del Rù Secco
PVL - Altra localita'	Villa (Catastale)

CS - LOCALIZZAZIONE CATASTALE

CTL - Tipo di localizzazione	localizzazione fisica
------------------------------	-----------------------

CTS - LOCALIZZAZIONE CATASTALE

CTSC - Comune	Valle di Cadore
CTSF - Foglio/Data	35/2015
CTSF - Foglio/Data	25/2015
CTSN - Particelle	32, 33, 35, 135
CTSN - Particelle	307, 311, 317, 411, 613

GA - GEOREFERENZIAZIONE TRAMITE AREA

GAI - Identificativo area	1
GAL - Tipo di localizzazione	localizzazione fisica

GAD - DESCRIZIONE DEL POLIGONO

GADP - PUNTO DEL POLIGONO

GADPX - Coordinata X	12.340701351
GADPY - Coordinata Y	46.417103375

GADP - PUNTO DEL POLIGONO

GADPX - Coordinata X	12.341163178
GADPY - Coordinata Y	46.417643656

GADP - PUNTO DEL POLIGONO

GADPX - Coordinata X	12.341571751
GADPY - Coordinata Y	46.417517223

GADP - PUNTO DEL POLIGONO

GADPX - Coordinata X	12.341109812
GADPY - Coordinata Y	46.416909175

GADP - PUNTO DEL POLIGONO

GADPX - Coordinata X	12.340701351
GADPY - Coordinata Y	46.417103375

GAQ - ALTIMETRIA DELL'AREA

GAQI - Quota minima s.l.m.	803
GAQS - Quota massima s.l.m.	812

GAM - Metodo di georeferenziazione	perimetrazione esatta
---	-----------------------

GAT - Tecnica di georeferenziazione	rilievo da cartografia senza sopralluogo
--	--

GAP - Proiezione e Sistema di riferimento	WGS84
--	-------

GAB - BASE DI RIFERIMENTO

GABB - Descrizione sintetica	ICCD1004366_OI.ORTOI
GABT - Data	15-10-2015
GABO - Note	(3218123) -ORTOFOTO 2006- (http://wms.pcn.minambiente.it/ogc?map=/ms_ogc/WMS_v1.3/raster/ortofoto_colore_06.map) -OI.ORTOIMMAGINICOLORE.2006

RE - MODALITA' DI REPERIMENTO

RCG - RICOGNIZIONI

RCGD - Data	0000/00/00
--------------------	------------

DSC - DATI DI SCAVO

SCAN - Denominazione dello scavo Valle di Cadore - Villa

DSCF - Ente responsabile Soprintendenza alle Antichità delle Venezie

DSCA - Responsabile scientifico Giovan Battista Frescura

DSCT - Motivo ricerca scientifica

DSCM - Metodo per saggi stratigrafici

DSCD - Data 1960

DT - CRONOLOGIA**DTZ - CRONOLOGIA GENERICA**

DTZG - Fascia cronologica di riferimento secc. I d.C. - II d.C.

DTS - CRONOLOGIA SPECIFICA

DTSI - Da 0

DTSV - Validita' post

DTSF - A 200 d.C.

DTSL - Validita' ante

DTM - Motivazione cronologia analisi dei materiali

DTM - Motivazione cronologia analisi delle strutture murarie

AU - DEFINIZIONE CULTURALE**ATB - AMBITO CULTURALE**

ATBD - Denominazione Età romana

ATBM - Motivazione dell'attribuzione analisi dei materiali

ATBM - Motivazione dell'attribuzione analisi delle strutture

MT - DATI TECNICI**MIS - MISURE**

MISU - Unita' mq

MISF - Superficie 26396445

CO - CONSERVAZIONE**STC - STATO DI CONSERVAZIONE**

STCC - Stato di conservazione discreto

CA - CARATTERI AMBIENTALI**GEF - GEOGRAFIA**

GEFD - Descrizione In ambito montano, in ambiente vallivo

DA - DATI ANALITICI**DES - DESCRIZIONE**

Nel corso degli scavi intrapresi dalla Soprintendenza Archeologica delle Venezie nel 1960 nel territorio di Valle di Cadore vennero scavati due edifici con muri in pietra della potenza di 60 cm in località Villa. Entrambi conservano un medesimo orientamento N-NE/S-SW e distano tra di loro poche decine di metri. Il più settentrionale dei due

DESO - Descrizione	(CAV I, F.12, 21.3.1) presentava un vano quadrato di 9x9 m, con pavimento in tessere musive (purtroppo non conservatesi in posto) su una preparazione in malta su sottofondo di ciottoli, affacciato a sud su un probabile ambiente aperto in cui si raccolsero diversi reperti vitrei. Il secondo edificio (CAV I, F.12, 21.3.2), conservato per una porzione di 15x11 m, presentava la stessa pavimentazione del precedente e una decorazione floreale ad affresco sulle pareti. I materiali recuperati in entrambi gli edifici indicano una frequentazione tra il I ed il II sec d.C.
NCS - Interpretazione	Il sito rinvenuto in località Villa può essere interpretato come un quartiere abitativo attivo tra I e II sec. d.C.
MTP - MATERIALI PRESENTI	
MTPA - Assenza	MNP
TU - CONDIZIONE GIURIDICA E VINCOLI	
CDG - CONDIZIONE GIURIDICA	
CDGG - Indicazione generica	proprietà privata
NVC - PROVVEDIMENTI DI TUTELA	
NVCT - Tipo provvedimento	DDG (L. n. 1089/1939, artt. 1, 3)
NVCE - Estremi provvedimento	1997/02/27
STU - STRUMENTI URBANISTICI	
STUT - Strumenti in vigore	P.R.G. 2011
DO - FONTI E DOCUMENTI DI RIFERIMENTO	
FTA - DOCUMENTAZIONE FOTOGRAFICA	
FTAX - Genere	documentazione allegata
FTAP - Tipo	fotografia digitale (file)
FTAA - Autore	Hansa Luftbild-Aerosistemi - Munster
FTAD - Data	16 ottobre 2009
FTAE - Ente proprietario	Regione Veneto
FTAN - Codice identificativo	New_1444751967859
FNT - FONTI E DOCUMENTI	
FNTP - Tipo	copia del provvedimento di tutela
FNTA - Autore	Direttore Generale del Ministero per i BBCCAA
FNTT - Denominazione	DGM
FNTD - Data	1997/02/27
FNTN - Nome archivio	SBAV. Archivio Generale. Sezione Tutela
FNTS - Posizione	BL
FNTI - Codice identificativo	New_1445335135352
BIB - BIBLIOGRAFIA	
BIBX - Genere	bibliografia specifica
BIBA - Autore	Carta archeologica I
BIBD - Anno di edizione	1988
BIBH - Sigla per citazione	00000342
BIBN - V., pp., nn.	p. 62
BIB - BIBLIOGRAFIA	

BIBX - Genere	bibliografia specifica
BIBA - Autore	Casagrande C.
BIBD - Anno di edizione	2013
BIBH - Sigla per citazione	00002592
BIBN - V., pp., nn.	p. 313
BIB - BIBLIOGRAFIA	
BIBX - Genere	bibliografia specifica
BIBA - Autore	De Lotto E./ Frescura G.B.
BIBD - Anno di edizione	1962
BIBH - Sigla per citazione	00002640
AD - ACCESSO AI DATI	
ADS - SPECIFICHE DI ACCESSO AI DATI	
ADSP - Profilo di accesso	1
ADSM - Motivazione	scheda contenente dati liberamente accessibili
CM - COMPILAZIONE	
CMP - COMPILAZIONE	
CMPD - Data	2015
CMPN - Nome	Putzolu, Cristiano
RSR - Referente scientifico	Pirazzini, Carla
FUR - Funzionario responsabile	Pirazzini, Carla