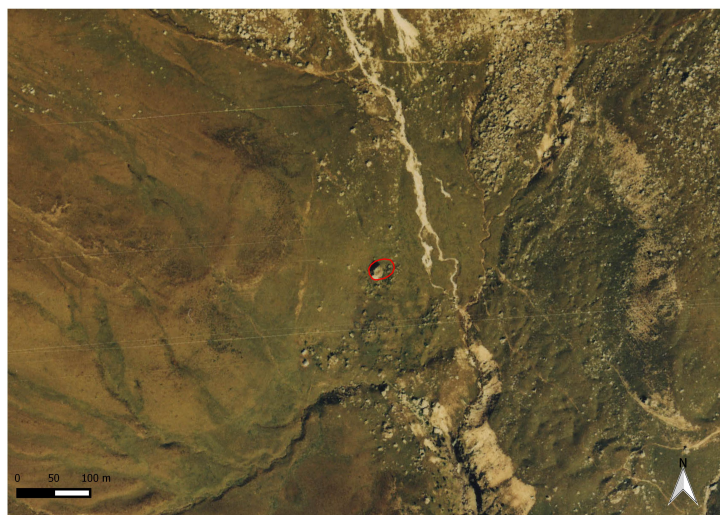


SCHEDA



CD - CODICI

TSK - Tipo scheda	SI
LIR - Livello ricerca	P
NCT - CODICE UNIVOCO	
NCTR - Codice regione	05
NCTN - Numero catalogo generale	00591265
ESC - Ente schedatore	S32
ECP - Ente competente	S32

OG - OGGETTO

OGT - OGGETTO

OGTD - Definizione	sito pluristratificato
OGTA - Livello di individuazione	rinvenimenti casuali e scavo
OGTN - Denominazione e numero sito	Mondeval de Sora

LC - LOCALIZZAZIONE GEOGRAFICO-AMMINISTRATIVA

PVC - LOCALIZZAZIONE GEOGRAFICO-AMMINISTRATIVA

PVCS - Stato	ITALIA
PVCR - Regione	Veneto
PVCP - Provincia	BL
PVCC - Comune	San Vito di Cadore
PVL - Altra localita'	Malga Mondeval Superiore (Catastale)

CS - LOCALIZZAZIONE CATASTALE

CTL - Tipo di localizzazione	localizzazione fisica
------------------------------	-----------------------

CTS - LOCALIZZAZIONE CATASTALE

CTSC - Comune	San Vito di Cadore
CTSF - Foglio/Data	2/2015
CTSN - Particelle	13

GA - GEOREFERENZIAZIONE TRAMITE AREA

GAI - Identificativo area	2
GAL - Tipo di localizzazione	localizzazione fisica

GAD - DESCRIZIONE DEL POLIGONO

GADP - PUNTO DEL POLIGONO

GADPX - Coordinata X 12.093855452

GADPY - Coordinata Y 46.466584029

GADP - PUNTO DEL POLIGONO

GADPX - Coordinata X 12.093797033

GADPY - Coordinata Y 46.466642581

GADP - PUNTO DEL POLIGONO

GADPX - Coordinata X 12.093786317

GADPY - Coordinata Y 46.466708572

GADP - PUNTO DEL POLIGONO

GADPX - Coordinata X 12.093823532

GADPY - Coordinata Y 46.466756165

GADP - PUNTO DEL POLIGONO

GADPX - Coordinata X 12.093903262

GADPY - Coordinata Y 46.466800087

GADP - PUNTO DEL POLIGONO

GADPX - Coordinata X 12.093977763

GADPY - Coordinata Y 46.46681841

GADP - PUNTO DEL POLIGONO

GADPX - Coordinata X 12.094068128

GADPY - Coordinata Y 46.466829374

GADP - PUNTO DEL POLIGONO

GADPX - Coordinata X 12.094174442

GADPY - Coordinata Y 46.466818395

GADP - PUNTO DEL POLIGONO

GADPX - Coordinata X 12.09422762

GADPY - Coordinata Y 46.466770785

GADP - PUNTO DEL POLIGONO

GADPX - Coordinata X 12.094243598

GADPY - Coordinata Y 46.466719502

GADP - PUNTO DEL POLIGONO

GADPX - Coordinata X 12.094211675

GADPY - Coordinata Y 46.466657275

GADP - PUNTO DEL POLIGONO

GADPX - Coordinata X 12.094147859

GADPY - Coordinata Y 46.466620663

GADP - PUNTO DEL POLIGONO

GADPX - Coordinata X 12.094068175

GADPY - Coordinata Y 46.46659132

GADP - PUNTO DEL POLIGONO**GADPX - Coordinata X** 12.094015009**GADPY - Coordinata Y** 46.466584029**GADP - PUNTO DEL POLIGONO****GADPX - Coordinata X** 12.093940536**GADPY - Coordinata Y** 46.466573086**GADP - PUNTO DEL POLIGONO****GADPX - Coordinata X** 12.093892731**GADPY - Coordinata Y** 46.46657303**GADP - PUNTO DEL POLIGONO****GADPX - Coordinata X** 12.093855452**GADPY - Coordinata Y** 46.466584029**GAQ - ALTIMETRIA DELL'AREA****GAQI - Quota minima s.l.m.** 2151**GAQS - Quota massima s.l.m.** 2151**GAM - Metodo di georeferenziazione** perimetrazione approssimata**GAT - Tecnica di georeferenziazione** rilievo da foto aerea senza sopralluogo**GAP - Proiezione e Sistema di riferimento** WGS84**GAB - BASE DI RIFERIMENTO****GABB - Descrizione sintetica** ICCD1004366_OI.ORTOI**GABT - Data** 16-10-2015**GABO - Note** (3220062) -ORTOFOTO 2006- (http://wms.pcn.minambiente.it/ogc?map=/ms_ogc/WMS_v1.3/raster/ortofoto_colore_06.map) -OI. ORTOIMMAGINICOLORE.2006**RE - MODALITA' DI REPERIMENTO****RCG - RICOGNIZIONI****RCGE - Motivo** indagine territoriale**RCGD - Data** 1985**RCG - RICOGNIZIONI****RCGA - Responsabile scientifico** Antonio Guerreschi**RCGE - Motivo** ricerche scientifiche**RCGD - Data** 1986-2001**DSC - DATI DI SCAVO****SCAN - Denominazione dello scavo** VF1**DSCF - Ente responsabile** Università di Ferrara**DSCA - Responsabile scientifico** Antonio Guerreschi**DSCT - Motivo** ricerca scientifica

DSCM - Metodo	scavo stratigrafico
DSCD - Data	1986-2000
DT - CRONOLOGIA	
DTZ - CRONOLOGIA GENERICA	
DTZG - Fascia cronologica di riferimento	Mesolitico - XIX sec. d.C.
DTS - CRONOLOGIA SPECIFICA	
DTSI - Da	9000 a.C.
DTSV - Validita'	ca
DTSF - A	1899
DTSL - Validita'	ca
DTM - Motivazione cronologia	analisi dei materiali
DTM - Motivazione cronologia	analisi chimico-fisica
AU - DEFINIZIONE CULTURALE	
ATB - AMBITO CULTURALE	
ATBD - Denominazione	Fase Castelnoviana
ATBM - Motivazione dell'attribuzione	analisi dei materiali
ATB - AMBITO CULTURALE	
ATBD - Denominazione	Fase Mesolitica
ATBM - Motivazione dell'attribuzione	analisi dei materiali
ATB - AMBITO CULTURALE	
ATBD - Denominazione	Fase dell'età del Bronzo
ATBM - Motivazione dell'attribuzione	analisi dei materiali
ATB - AMBITO CULTURALE	
ATBD - Denominazione	Fase sub-attuale
ATBM - Motivazione dell'attribuzione	analisi dei materiali
ATBM - Motivazione dell'attribuzione	analisi delle strutture
MT - DATI TECNICI	
MIS - MISURE	
MISU - Unita'	mq
MISF - Superficie	7549560.05
CO - CONSERVAZIONE	
STC - STATO DI CONSERVAZIONE	
STCC - Stato di conservazione	buono
CA - CARATTERI AMBIENTALI	
GEF - GEOGRAFIA	
GEFD - Descrizione	In una conca montana d'alta quota
DA - DATI ANALITICI	

DES - DESCRIZIONE

Nel 1985, nella conca di Mondeval de Sora (Comune di San Vito di Cadore), Vittorino Cazzetta rinvenne diversi reperti litici sotto l'oggetto di un grande masso erratico. Mentre tutta la conca, dall'area della Forcella Giau ad ovest alla zona della Malga Prendera ad est, è stata oggetto di ricognizioni di superficie che hanno portato all'individuazione di altri 26 siti (databili quando i materiali lo hanno permesso al mesolitico,) il sito, denominato VF1, è stato dal 1986 indagato con numerose campagne di indagine stratigrafica. Le indagini stratigrafiche, condotte da Antonio Guerreschi dell'Università di Ferrara dal 1986 al 2000, hanno interessato tre diverse aree, situate sotto tre diverse pareti aggettanti del masso: il settore I sul lato S-SW, il settore II vicino al precedente ed il settore III sul lato NE. Il settore I è quello che ha dato i risultati più eclatanti, con il rinvenimento di una sepoltura mesolitica. La sequenza stratigrafica individuata copre un periodo che va dal Mesolitico antico all'epoca sub-attuale: immediatamente sotto la cotica erbosa si sono rinvenute alcune strutture di epoca storica, seguono dei livelli riferibili all'età del Bronzo e chiudono la sequenza i livelli mesolitici (Castelnoviano e Sauveterriano). In epoca storica l'oggetto del masso fu probabilmente sfruttato con una struttura in muratura a secco e legno, probabilmente il ricovero dei pastori prima della costruzione della Malga Mondeval de Sora. All'età del Bronzo (diverse datazioni C14 danno date attorno al 3100 B.P.) va riferito un fondo di capanna con una struttura da fuoco al suo interno (interpretata come forno). La fase più interessante è senza dubbio quella mesolitica con una sepoltura castelnoviana e confuse tracce di occupazione della stessa epoca sopra ad un livello di frequentazione sauveterriana. L'andamento della fossa della sepoltura (rinvenuta nel 1986) segue quello del masso, l'inumato giaceva supino ed era ricoperto dal bacino in giù da pietre selezionate e attorniate (in particolare sul fianco sinistro) da oggetti di corredo (sette canini atrofici di cervo attorno al collo, due punteruoli in corno a chiudere probabilmente un sudario, due lame in selce gialla sulla spalla e sotto il cranio e tre insiemi di oggetti originariamente racchiusi in sacchetti). Si trattava di un individuo di sesso maschile, alto 167 centimetri, morto attorno ai 40anni. In uno degli insiemi di oggetti si sono trovati due grumi di sostanze organiche a base di resina e propoli. All'altezza della mano destra c'era una piccola chiazza d'ocra. Un campione di osso dello scheletro ha dato una data C14 di 7425 ± 55 B.P. I livelli sauveterriani presentano invece chiare tracce di strutture di abitato e di suoli di occupazione: la massicciata di blocchi di dolomia disposti a semicerchio a racchiudere una pavimentazione in lastre di tufite messa in luce è considerata una delle strutture di abitato meglio conservate e più complesse del Mesolitico di tutto il nord Italia. Nel settore II, di soli 2 mq, si è messo in luce una porzione di una struttura di età storica, probabilmente un ricovero per pastori o bestiame. Nel settore III la sequenza stratigrafica ha rivelato tre episodi di occupazione che vanno dal mesolitico (data C14 8445 ± 150 B.P.) ad una non meglio precisabile epoca storica passando per una fase tardo-antica. Da segnalare infine la scoperta recente di due lastre iscritte in venetico dall'area della Malga Mondeval de Sora.

DESO - Descrizione**NCS - Interpretazione**

Il sito VF1 è da considerarsi di straordinaria importanza per la presenza della sepoltura castelnoviana, ma dovette allo stesso tempo servire da ricovero sia nel Mesolitico, sia nell'età del Bronzo e finanche in epoca sub-attuale.

MTP - MATERIALI PRESENTI

MTPA - Assenza

MNP

TU - CONDIZIONE GIURIDICA E VINCOLI**CDG - CONDIZIONE GIURIDICA****CDGG - Indicazione generica**

proprietà Ente pubblico territoriale

STU - STRUMENTI URBANISTICI**STUA - Vincoli altre amministrazioni**

SIC/ZPS - IT3230017

DO - FONTI E DOCUMENTI DI RIFERIMENTO**FTA - DOCUMENTAZIONE FOTOGRAFICA****FTAX - Genere**

documentazione allegata

FTAP - Tipo

fotografia digitale (file)

FTAA - Autore

Rossi - Brescia

FTAD - Data

giugno 1991 - 1 ottobre 1

FTAE - Ente proprietario

Regione Veneto

FTAN - Codice identificativo

New_1444751538636

BIB - BIBLIOGRAFIA**BIBX - Genere**

bibliografia specifica

BIBA - Autore

Mondini C.

BIBD - Anno di edizione

2013

BIBH - Sigla per citazione

00002594

BIBN - V., pp., nn.

V. 1, pp. 90-93

BIB - BIBLIOGRAFIA**BIBX - Genere**

bibliografia specifica

BIBA - Autore

Fontana F.

BIBD - Anno di edizione

2002

BIBH - Sigla per citazione

00002595

BIBN - V., pp., nn.

pp. 21-30

BIB - BIBLIOGRAFIA**BIBX - Genere**

bibliografia specifica

BIBA - Autore

Camerin N./ Guerreschi A.

BIBD - Anno di edizione

1994

BIBH - Sigla per citazione

00002596

BIBN - V., pp., nn.

pp. 14-22

BIB - BIBLIOGRAFIA**BIBX - Genere**

bibliografia specifica

BIBA - Autore

Gangemi G.

BIBD - Anno di edizione

2008

BIBH - Sigla per citazione

00002632

BIBN - V., pp., nn.

p. 147

AD - ACCESSO AI DATI**ADS - SPECIFICHE DI ACCESSO AI DATI****ADSP - Profilo di accesso**

1

ADSM - Motivazione

scheda contenente dati liberamente accessibili

CM - COMPILAZIONE

CMP - COMPILAZIONE

CMPD - Data

2015

CMPN - Nome

Putzolu, Cristiano

RSR - Referente scientifico

Pirazzini, Carla

**FUR - Funzionario
responsabile**

Pirazzini, Carla