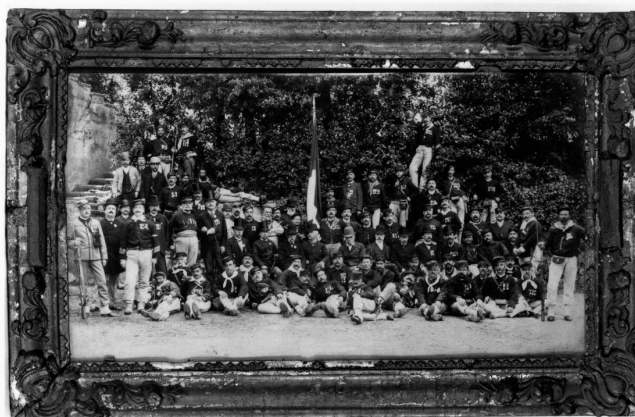


# SCHEDA



## CD - CODICI

TSK - Tipo Scheda	OA
LIR - Livello ricerca	I
NCT - CODICE UNIVOCO	
NCTR - Codice regione	09
NCTN - Numero catalogo generale	00333169
ESC - Ente schedatore	S156
ECP - Ente competente	S156

## RV - RELAZIONI

ROZ - Altre relazioni	0900333169
-----------------------	------------

## OG - OGGETTO

OGT - OGGETTO	
OGTD - Definizione	cornice

## LC - LOCALIZZAZIONE GEOGRAFICO-AMMINISTRATIVA

### PVC - LOCALIZZAZIONE GEOGRAFICO-AMMINISTRATIVA ATTUALE

PVCR - Regione	Toscana
PVCP - Provincia	FI
PVCC - Comune	Firenze

### LDC - COLLOCAZIONE SPECIFICA

LDCT - Tipologia	torre
LDCN - Denominazione	Torre della Castagna ora Sede dell'Ass. Nazionale Veterani e Reduci Garibaldini
LDCC - Complesso monumentale di appartenenza	Chiesa e Monastero della Badia Fiorentina

## DT - CRONOLOGIA

### DTZ - CRONOLOGIA GENERICA

DTZG - Secolo	sec. XIX
DTZS - Frazione di secolo	seconda metà

<b>DTS - CRONOLOGIA SPECIFICA</b>	
<b>DTSI - Da</b>	1850
<b>DTSF - A</b>	1899
<b>DTM - Motivazione cronologia</b>	documentazione
<b>AU - DEFINIZIONE CULTURALE</b>	
<b>ATB - AMBITO CULTURALE</b>	
<b>ATBD - Denominazione</b>	produzione toscana
<b>ATBM - Motivazione dell'attribuzione</b>	documentazione
<b>MT - DATI TECNICI</b>	
<b>MTC - Materia e tecnica</b>	legno/ intaglio
<b>MIS - MISURE</b>	
<b>MISU - Unita'</b>	cm
<b>MISA - Altezza</b>	28.5
<b>MISL - Larghezza</b>	51
<b>FRM - Formato</b>	rettangolare
<b>CO - CONSERVAZIONE</b>	
<b>STC - STATO DI CONSERVAZIONE</b>	
<b>STCC - Stato di conservazione</b>	buono
<b>DA - DATI ANALITICI</b>	
<b>DES - DESCRIZIONE</b>	
<b>DESO - Indicazioni sull'oggetto</b>	cornice
<b>DESI - Codifica Iconclass</b>	n.r.
<b>DESS - Indicazioni sul soggetto</b>	cornice
<b>TU - CONDIZIONE GIURIDICA E VINCOLI</b>	
<b>CDG - CONDIZIONE GIURIDICA</b>	
<b>CDGG - Indicazione generica</b>	proprietà privata
<b>DO - FONTI E DOCUMENTI DI RIFERIMENTO</b>	
<b>FTA - DOCUMENTAZIONE FOTOGRAFICA</b>	
<b>FTAX - Genere</b>	documentazione allegata
<b>FTAP - Tipo</b>	fotografia b.n.
<b>FTAN - Codice identificativo</b>	SBAS FI 428422
<b>AD - ACCESSO AI DATI</b>	
<b>ADS - SPECIFICHE DI ACCESSO AI DATI</b>	
<b>ADSP - Profilo di accesso</b>	2
<b>ADSM - Motivazione</b>	scheda di bene di proprietà privata
<b>CM - COMPILAZIONE</b>	
<b>CMP - COMPILAZIONE</b>	
<b>CMPD - Data</b>	1994
<b>CMPN - Nome</b>	Innocenti A.

<b>FUR - Funzionario responsabile</b>	Damiani G.
<b>AGG - AGGIORNAMENTO - REVISIONE</b>	
<b>AGGD - Data</b>	2006
<b>AGGN - Nome</b>	ARTPAST/ Calzone V.
<b>AGGF - Funzionario responsabile</b>	Sframeli M.