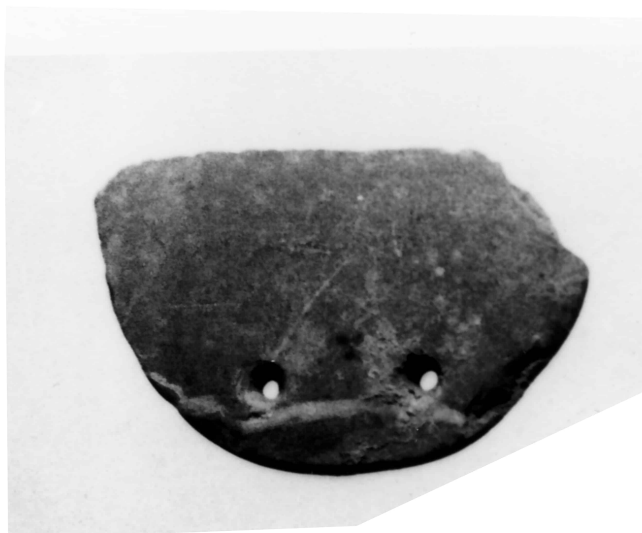


# SCHEDA



## CD - CODICI

TSK - Tipo di scheda	RA
LIR - Livello di ricerca	I
<b>NCT - CODICE UNIVOCO</b>	
NCTR - Codice regione	07
NCTN - Numero catalogo generale	00000143
ESC - Ente schedatore	S19
ECP - Ente competente	S19

## LC - LOCALIZZAZIONE

### PVC - LOCALIZZAZIONE GEOGRAFICO-AMMINISTRATIVA

PVCS - Stato	ITALIA
PVCP - Provincia	GE
PVCC - Comune	Genova

### LDC - COLLOCAZIONE SPECIFICA

LDCT - Tipologia	villa
LDCQ - Qualificazione	comunale
LDCN - Denominazione	Villa Durazzo Pallavicini

## UB - UBICAZIONE

### INV - INVENTARIO DI MUSEO O SOPRINTENDENZA

INVN - Numero	20783
---------------	-------

## LA - ALTRE LOCALIZZAZIONI

TCL - Tipo di Localizzazione	luogo di reperimento
------------------------------	----------------------

### PRV - LOCALIZZAZIONE GEOGRAFICO-AMMINISTRATIVA

PRVS - Stato	Italia
PRVP - Provincia	SV
PRVC - Comune	Finale Ligure

**PRC - COLLOCAZIONE SPECIFICA**

<b>PRCD - Denominazione</b>	Grotta Pollera
-----------------------------	----------------

**RP - REPERIMENTO****LGI - COORDINATE I.G.M. O ALTRO**

<b>LGII - Istituto</b>	IGM
------------------------	-----

<b>LGIT - Denominazione tavoletta</b>	Calice Ligure
---------------------------------------	---------------

<b>LGIN - Numero foglio</b>	92
-----------------------------	----

<b>LGIQ - Sigla quadrante</b>	I SO
-------------------------------	------

<b>SPR - Specifiche di reperimento</b>	scavo archeologico
--	--------------------

**DSC - DATI DI SCAVO**

<b>DSCA - Autori dello scavo</b>	Amerano
----------------------------------	---------

<b>DSCD - Data di scavo</b>	1890/1893
-----------------------------	-----------

<b>DSCI - Inventario di scavo</b>	245n
-----------------------------------	------

<b>DSCB - Bibliografia</b>	Amerano P., Dei vasi colorati e dipinti a disegni geometrici delle caverne del Finale, B.P.I. XVII, 1891 Id., Stazione preistorica all'aperto del Finalese, B.P.I., XIX, 1893 Tesi di laurea 1970/71 Dott. G. Odetti
----------------------------	--

**OG - OGGETTO****OGT - OGGETTO**

<b>OGTD - Definizione</b>	pendaglio
---------------------------	-----------

**DT - CRONOLOGIA****DTZ - CRONOLOGIA GENERICA**

<b>DTZG - Secolo</b>	Eneolitico
----------------------	------------

<b>DTM - Motivazione cronologia</b>	analisi dei materiali
-------------------------------------	-----------------------

<b>ADT - Altre datazioni</b>	Incerto
------------------------------	---------

**MT - DATI TECNICI**

<b>MTC - Materia e tecnica</b>	pietra
--------------------------------	--------

**MIS - MISURE**

<b>MISU - Unita'</b>	cm
----------------------	----

<b>MISD - Diametro</b>	5,2
------------------------	-----

**CO - CONSERVAZIONE****STC - STATO DI CONSERVAZIONE**

<b>STCC - Stato di conservazione</b>	mutilo
--------------------------------------	--------

**DA - DATI ANALITICI****DES - DESCRIZIONE**

<b>DESO - Indicazioni sull'oggetto</b>	Pendaglio in pietra verde a forma di semiluna, con due fori accostati sulla parte ricurva, forse per sospensione.
--	---

**TU - CONDIZIONE GIURIDICA E VINCOLI****CDG - CONDIZIONE GIURIDICA**

<b>CDGG - Indicazione generica</b>	proprietà Ente pubblico territoriale
------------------------------------	--------------------------------------

**DO - FONTI E DOCUMENTI DI RIFERIMENTO****FTA - FOTOGRAFIE**

<b>FTAX - Genere</b>	documentazione allegata
<b>FTAP - Tipo</b>	fotografia b/n
<b>FTAN - Codice identificativo</b>	L3624

**BIB - BIBLIOGRAFIA**

<b>BIBX - Genere</b>	bibliografia specifica
<b>BIBA - Autore</b>	Amerano P.
<b>BIBD - Anno di edizione</b>	1891
<b>BIBH - Sigla per citazione</b>	643

**BIB - BIBLIOGRAFIA**

<b>BIBX - Genere</b>	bibliografia specifica
<b>BIBA - Autore</b>	Amerano P.
<b>BIBD - Anno di edizione</b>	1893
<b>BIBH - Sigla per citazione</b>	644

**BIB - BIBLIOGRAFIA**

<b>BIBX - Genere</b>	bibliografia specifica
<b>BIBA - Autore</b>	Odetti G.
<b>BIBD - Anno di edizione</b>	1970/1971
<b>BIBH - Sigla per citazione</b>	647

**CM - COMPILAZIONE****CMP - COMPILAZIONE**

<b>CMPD - Data</b>	1972
<b>CMPN - Nome compilatore</b>	Odetti G.

<b>FUR - Funzionario responsabile</b>	Bertocchi Tiné F.
---------------------------------------	-------------------

**RVM - TRASCRIZIONE PER MEMORIZZAZIONE**

<b>RVMD - Data registrazione</b>	2004
<b>RVMN - Nome revisore</b>	Colombo M.

**AGG - AGGIORNAMENTO**

<b>AGGD - Data</b>	2015
<b>AGGN - Nome revisore</b>	Eliseo Laura