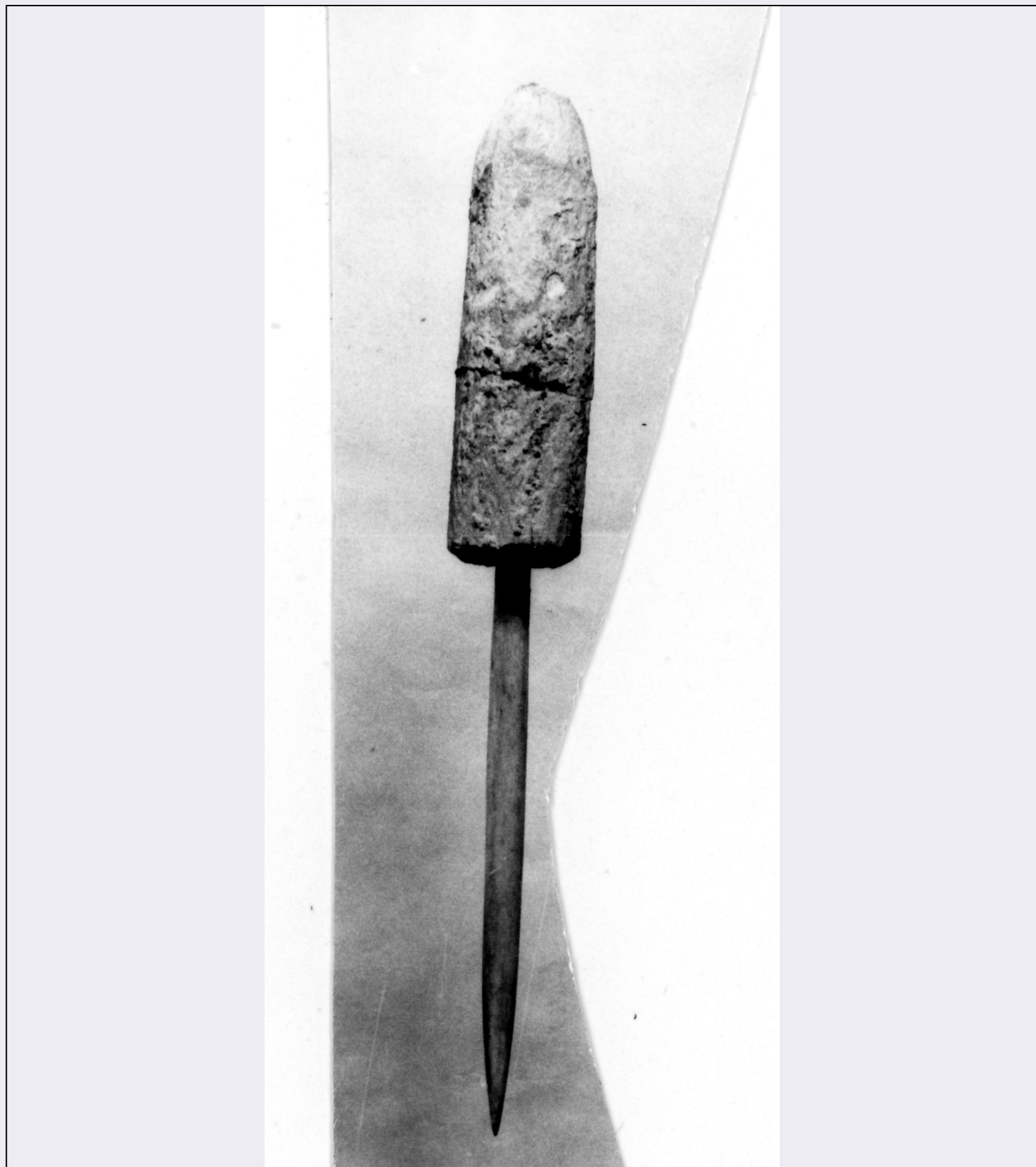


## SCHEDA



### CD - CODICI

**TSK - Tipo di scheda** RA

**LIR - Livello di ricerca** I

### NCT - CODICE UNIVOCO

**NCTR - Codice regione** 07

**NCTN - Numero catalogo**

<b>generale</b>	00000147
<b>ESC - Ente schedatore</b>	S19
<b>ECP - Ente competente</b>	S19
<b>LC - LOCALIZZAZIONE</b>	
<b>PVC - LOCALIZZAZIONE GEOGRAFICO-AMMINISTRATIVA</b>	
<b>PVCS - Stato</b>	ITALIA
<b>PVCP - Provincia</b>	GE
<b>PVCC - Comune</b>	Genova
<b>LDC - COLLOCAZIONE SPECIFICA</b>	
<b>LDCT - Tipologia</b>	villa
<b>LDCQ - Qualificazione</b>	comunale
<b>LDCN - Denominazione</b>	Villa Durazzo Pallavicini
<b>UB - UBICAZIONE</b>	
<b>INV - INVENTARIO DI MUSEO O SOPRINTENDENZA</b>	
<b>INVN - Numero</b>	20786
<b>LA - ALTRE LOCALIZZAZIONI</b>	
<b>TCL - Tipo di Localizzazione</b>	luogo di reperimento
<b>PRV - LOCALIZZAZIONE GEOGRAFICO-AMMINISTRATIVA</b>	
<b>PRVS - Stato</b>	Italia
<b>PRVP - Provincia</b>	SV
<b>PRVC - Comune</b>	Finale Ligure
<b>PRC - COLLOCAZIONE SPECIFICA</b>	
<b>PRCD - Denominazione</b>	Grotta Pollera
<b>RP - REPERIMENTO</b>	
<b>LGI - COORDINATE I.G.M. O ALTRO</b>	
<b>LGII - Istituto</b>	IGM
<b>LGIT - Denominazione tavoletta</b>	Calice Ligure
<b>LGIN - Numero foglio</b>	92
<b>LGIQ - Sigla quadrante</b>	I SO
<b>SPR - Specifiche di reperimento</b>	scavo archeologico
<b>DSC - DATI DI SCAVO</b>	
<b>DSCA - Autori dello scavo</b>	Morelli
<b>DSCD - Data di scavo</b>	1885/86
<b>DSCI - Inventario di scavo</b>	497r
<b>DSCB - Bibliografia</b>	N. Morelli, Relazione sugli scavi eseguiti nella caverna Pollera situata nel finalese (prov. di Genova), M.A.L., serie 4° vol. IV 1888. Tesi di laurea 1970/71, dott. G. Odetti
<b>OG - OGGETTO</b>	
<b>OGT - OGGETTO</b>	
<b>OGTD - Definizione</b>	punteruolo
<b>DT - CRONOLOGIA</b>	

**DTZ - CRONOLOGIA GENERICA****DTZG - Secolo** Prima età del Bronzo**DTM - Motivazione cronologia** analisi dei materiali**MT - DATI TECNICI****MTC - Materia e tecnica** osso/ levigatura**MTC - Materia e tecnica** corno**MIS - MISURE****MISU - Unita'** cm**MISN - Lunghezza** 8**CO - CONSERVAZIONE****STC - STATO DI CONSERVAZIONE****STCC - Stato di  
conservazione** integro**DA - DATI ANALITICI****DES - DESCRIZIONE****DESO - Indicazioni  
sull'oggetto** Punteruolo in osso levigato inserito in immanicatura, realizzata con frammento di corno di cervo.**TU - CONDIZIONE GIURIDICA E VINCOLI****CDG - CONDIZIONE GIURIDICA****CDGG - Indicazione  
generica** proprietà Ente pubblico territoriale**DO - FONTI E DOCUMENTI DI RIFERIMENTO****FTA - FOTOGRAFIE****FTAX - Genere** documentazione allegata**FTAP - Tipo** fotografia b/n**FTAN - Codice identificativo** L2070**BIB - BIBLIOGRAFIA****BIBX - Genere** bibliografia specifica**BIBA - Autore** Morelli N.**BIBD - Anno di edizione** 1888**BIBH - Sigla per citazione** 646**BIB - BIBLIOGRAFIA****BIBX - Genere** bibliografia specifica**BIBA - Autore** Odetti G.**BIBD - Anno di edizione** 1970/1971**BIBH - Sigla per citazione** 647**CM - COMPILAZIONE****CMP - COMPILAZIONE****CMPD - Data** 1972**CMPN - Nome compilatore** Odetti G.**FUR - Funzionario  
responsabile** Bertocchi Tiné F.**RVM - TRASCRIZIONE PER MEMORIZZAZIONE**

<b>RVMD - Data registrazione</b>	2004
<b>RVMN - Nome revisore</b>	Colombo M.
<b>AGG - AGGIORNAMENTO</b>	
<b>AGGD - Data</b>	2015
<b>AGGN - Nome revisore</b>	Eliseo Laura