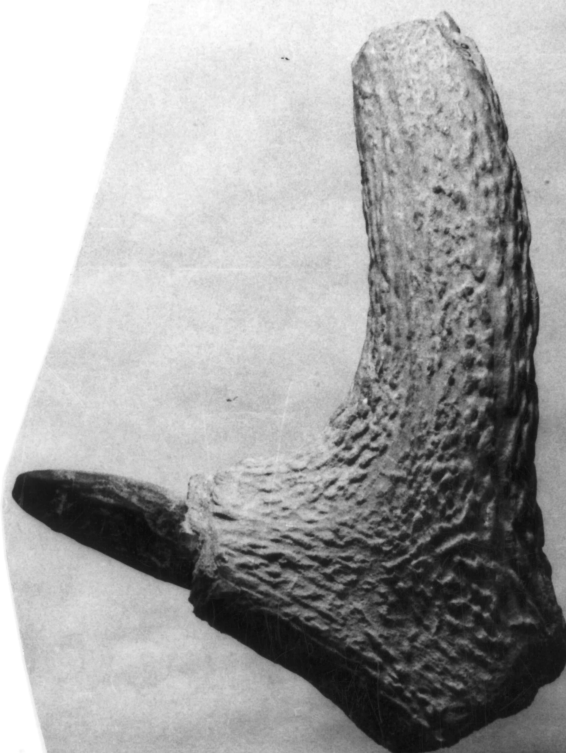


# SCHEDA



## CD - CODICI

TSK - Tipo di scheda RA

LIR - Livello di ricerca I

### NCT - CODICE UNIVOCO

NCTR - Codice regione 07

NCTN - Numero catalogo generale 00000148

ESC - Ente schedatore S19

ECP - Ente competente S19

## LC - LOCALIZZAZIONE

### PVC - LOCALIZZAZIONE GEOGRAFICO-AMMINISTRATIVA

PVCS - Stato ITALIA

PVCP - Provincia GE

PVCC - Comune Genova

### LDC - COLLOCAZIONE SPECIFICA

LDCT - Tipologia villa

LDCQ - Qualificazione comunale

LDCN - Denominazione Villa Durazzo Pallavicini

## UB - UBICAZIONE

**INV - INVENTARIO DI MUSEO O SOPRINTENDENZA**

<b>INVN - Numero</b>	20787
----------------------	-------

**LA - ALTRE LOCALIZZAZIONI**

<b>TCL - Tipo di Localizzazione</b>	luogo di reperimento
-------------------------------------	----------------------

**PRV - LOCALIZZAZIONE GEOGRAFICO-AMMINISTRATIVA**

<b>PRVS - Stato</b>	Italia
---------------------	--------

<b>PRVP - Provincia</b>	SV
-------------------------	----

<b>PRVC - Comune</b>	Finale Ligure
----------------------	---------------

**PRC - COLLOCAZIONE SPECIFICA**

<b>PRCD - Denominazione</b>	Grotta Pollera
-----------------------------	----------------

**RP - REPERIMENTO****LGI - COORDINATE I.G.M. O ALTRO**

<b>LGII - Istituto</b>	IGM
------------------------	-----

<b>LGIT - Denominazione tavoletta</b>	Calice Ligure
---------------------------------------	---------------

<b>LGIN - Numero foglio</b>	92
-----------------------------	----

<b>LGIQ - Sigla quadrante</b>	I SO
-------------------------------	------

<b>SPR - Specifiche di reperimento</b>	scavo archeologico
--	--------------------

**DSC - DATI DI SCAVO**

<b>DSCA - Autori dello scavo</b>	Rossi
----------------------------------	-------

<b>DSCD - Data di scavo</b>	1886/1888
-----------------------------	-----------

<b>DSCI - Inventario di scavo</b>	99r
-----------------------------------	-----

<b>DSCB - Bibliografia</b>	A. Issel, Note paleontologiche sulla collezione del Sig. G.B. Rossi, B.P. I., XIX, 1893. Tesi di laurea 1970/71, dott. G. Odetti
----------------------------	--

**OG - OGGETTO****OGT - OGGETTO**

<b>OGTD - Definizione</b>	scalpello
---------------------------	-----------

**DT - CRONOLOGIA****DTZ - CRONOLOGIA GENERICA**

<b>DTZG - Secolo</b>	Prima età del Bronzo
----------------------	----------------------

<b>DTM - Motivazione cronologia</b>	analisi dei materiali
-------------------------------------	-----------------------

**MT - DATI TECNICI**

<b>MTC - Materia e tecnica</b>	pietra/ levigatura
--------------------------------	--------------------

<b>MTC - Materia e tecnica</b>	corno
--------------------------------	-------

**MIS - MISURE**

<b>MISU - Unita'</b>	cm
----------------------	----

<b>MISN - Lunghezza</b>	16,2
-------------------------	------

**CO - CONSERVAZIONE****STC - STATO DI CONSERVAZIONE**

<b>STCC - Stato di conservazione</b>	integro
--------------------------------------	---------

**DA - DATI ANALITICI**

**DES - DESCRIZIONE****DESO - Indicazioni  
sull'oggetto**

Scalpello levigato in pietra verde inserito in immanicatura, ricavata dalla parte alta del ramo principale di un corno di cervo.

**TU - CONDIZIONE GIURIDICA E VINCOLI****CDG - CONDIZIONE GIURIDICA****CDGG - Indicazione  
generica**

proprietà Ente pubblico territoriale

**DO - FONTI E DOCUMENTI DI RIFERIMENTO****FTA - FOTOGRAFIE****FTAX - Genere**

documentazione allegata

**FTAP - Tipo**

fotografia b/n

**FTAN - Codice identificativo**

L2070

**BIB - BIBLIOGRAFIA****BIBX - Genere**

bibliografia specifica

**BIBA - Autore**

Issel A.

**BIBD - Anno di edizione**

1893

**BIBH - Sigla per citazione**

640

**BIB - BIBLIOGRAFIA****BIBX - Genere**

bibliografia specifica

**BIBA - Autore**

Odetti G.

**BIBD - Anno di edizione**

1970/1971

**BIBH - Sigla per citazione**

647

**CM - COMPILAZIONE****CMP - COMPILAZIONE****CMPD - Data**

1972

**CMPN - Nome compilatore**

Odetti G.

**FUR - Funzionario  
responsabile**

Bertocchi Tiné F.

**RVM - TRASCRIZIONE PER MEMORIZZAZIONE****RVMD - Data registrazione**

2004

**RVMN - Nome revisore**

Colombo M.

**AGG - AGGIORNAMENTO****AGGD - Data**

2015

**AGGN - Nome revisore**

Eliseo Laura