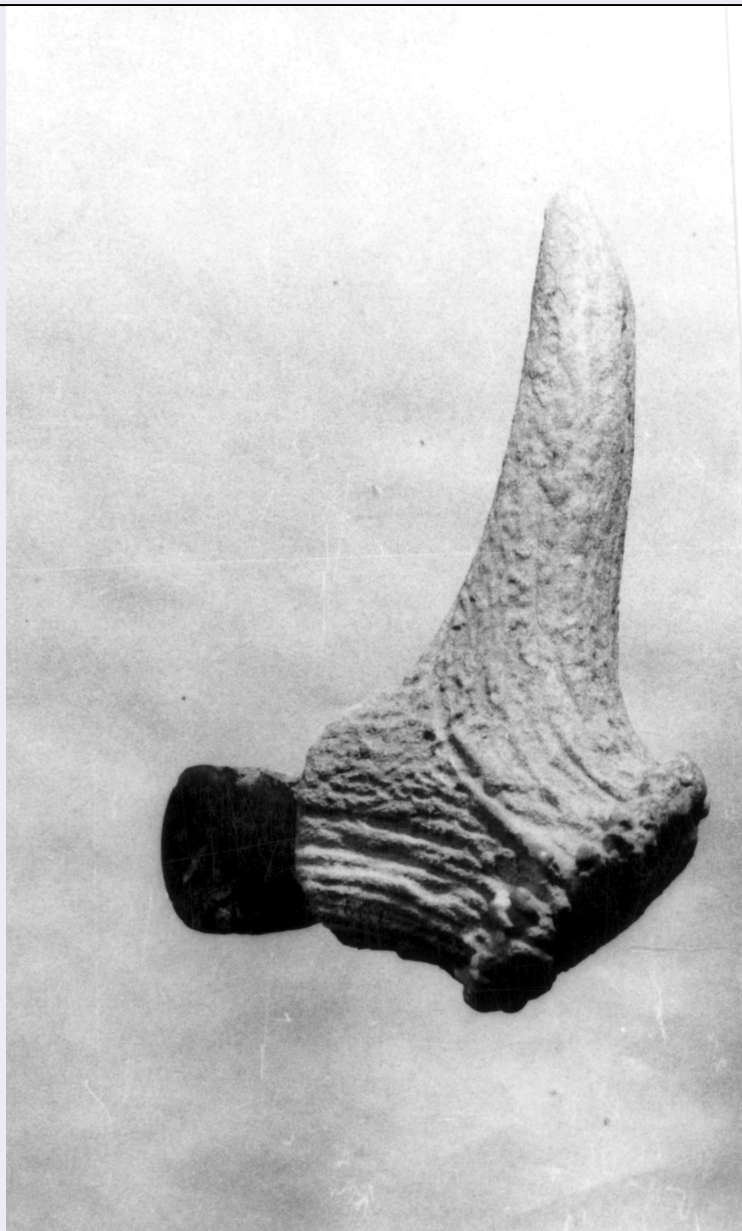


SCHEDA



CD - CODICI

TSK - Tipo di scheda RA

LIR - Livello di ricerca I

NCT - CODICE UNIVOCO

NCTR - Codice regione 07

NCTN - Numero catalogo generale 00000149

ESC - Ente schedatore S19

ECP - Ente competente S19

LC - LOCALIZZAZIONE

PVC - LOCALIZZAZIONE GEOGRAFICO-AMMINISTRATIVA

PVCS - Stato ITALIA

PVCP - Provincia GE

PVCC - Comune Genova

LDC - COLLOCAZIONE SPECIFICA

LDCT - Tipologia	villa
LDCQ - Qualificazione	comunale
LDCN - Denominazione	Villa Durazzo Pallavicini
UB - UBICAZIONE	
INV - INVENTARIO DI MUSEO O SOPRINTENDENZA	
INVN - Numero	20788
LA - ALTRE LOCALIZZAZIONI	
TCL - Tipo di Localizzazione	luogo di reperimento
PRV - LOCALIZZAZIONE GEOGRAFICO-AMMINISTRATIVA	
PRVS - Stato	Italia
PRVP - Provincia	SV
PRVC - Comune	Finale Ligure
PRC - COLLOCAZIONE SPECIFICA	
PRCD - Denominazione	Grotta Pollera
RP - REPERIMENTO	
LGI - COORDINATE I.G.M. O ALTRO	
LGII - Istituto	IGM
LGIT - Denominazione tavoletta	Calice Ligure
LGIN - Numero foglio	92
LGIQ - Sigla quadrante	I SO
SPR - Specifiche di reperimento	scavo archeologico
DSC - DATI DI SCAVO	
DSCA - Autori dello scavo	Morelli
DSCD - Data di scavo	1885/1886
DSCI - Inventario di scavo	98r
DSCB - Bibliografia	N. Morelli, Relazione sugli scavi eseguiti nella caverna Pollera situata nel finalese (prov. di Genova), M.A.L., serie 4° vol. IV 1888. Tesi di laurea 1970/71, dott. G. Odetti
OG - OGGETTO	
OGT - OGGETTO	
OGTD - Definizione	accetta
DT - CRONOLOGIA	
DTZ - CRONOLOGIA GENERICA	
DTZG - Secolo	Prima età del Bronzo
DTM - Motivazione cronologia	analisi dei materiali
MT - DATI TECNICI	
MTC - Materia e tecnica	pietra/ levigatura
MTC - Materia e tecnica	corno
MIS - MISURE	
MISU - Unita'	cm
MISN - Lunghezza	16

CO - CONSERVAZIONE**STC - STATO DI CONSERVAZIONE****STCC - Stato di
conservazione**

integro

DA - DATI ANALITICI**DES - DESCRIZIONE****DESO - Indicazioni
sull'oggetto**

Accetta in pietra verde levigata, inserita in immanicatura realizzata nel ramo principale di un corno di cervo conservante ancora la rosetta.

TU - CONDIZIONE GIURIDICA E VINCOLI**CDG - CONDIZIONE GIURIDICA****CDGG - Indicazione
generica**

proprietà Ente pubblico territoriale

DO - FONTI E DOCUMENTI DI RIFERIMENTO**FTA - FOTOGRAFIE****FTAX - Genere**

documentazione allegata

FTAP - Tipo

fotografia b/n

FTAN - Codice identificativo

L2070

BIB - BIBLIOGRAFIA**BIBX - Genere**

bibliografia specifica

BIBA - Autore

Morelli N.

BIBD - Anno di edizione

1888

BIBH - Sigla per citazione

646

BIB - BIBLIOGRAFIA**BIBX - Genere**

bibliografia specifica

BIBA - Autore

Odetti G.

BIBD - Anno di edizione

1970/1971

BIBH - Sigla per citazione

647

CM - COMPILAZIONE**CMP - COMPILAZIONE****CMPD - Data**

1972

CM PN - Nome compilatore

Odetti G.

**FUR - Funzionario
responsabile**

Bertocchi Tiné F.

RVM - TRASCRIZIONE PER MEMORIZZAZIONE**RVMD - Data registrazione**

2004

RVMN - Nome revisore

Colombo M.

AGG - AGGIORNAMENTO**AGGD - Data**

2015

AGGN - Nome revisore

Eliseo Laura