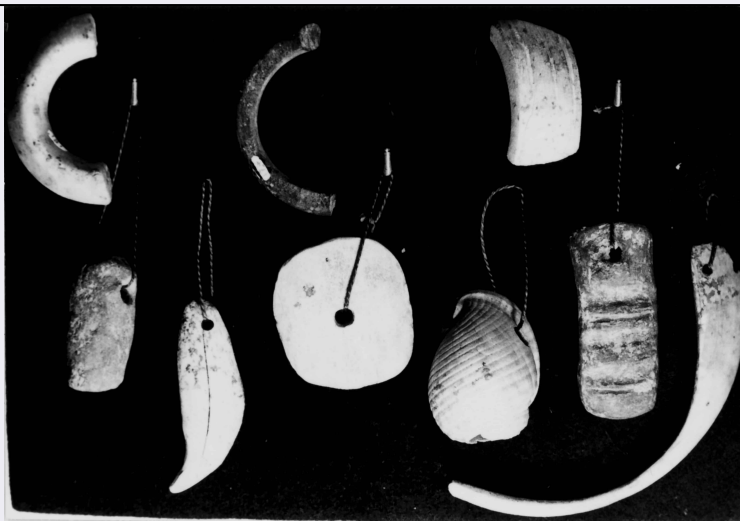


# SCHEDA



## CD - CODICI

TSK - Tipo di scheda RA

LIR - Livello di ricerca I

### NCT - CODICE UNIVOCO

NCTR - Codice regione 07

NCTN - Numero catalogo generale 00000174

ESC - Ente schedatore S19

ECP - Ente competente S19

## LC - LOCALIZZAZIONE

### PVC - LOCALIZZAZIONE GEOGRAFICO-AMMINISTRATIVA

PVCS - Stato ITALIA

PVCP - Provincia GE

PVCC - Comune Genova

### LDC - COLLOCAZIONE SPECIFICA

LDCT - Tipologia villa

LDCQ - Qualificazione comunale

LDCN - Denominazione Villa Durazzo Pallavicini

## UB - UBICAZIONE

### INV - INVENTARIO DI MUSEO O SOPRINTENDENZA

INVN - Numero 20813

## LA - ALTRE LOCALIZZAZIONI

TCL - Tipo di Localizzazione luogo di reperimento

### PRV - LOCALIZZAZIONE GEOGRAFICO-AMMINISTRATIVA

PRVS - Stato Italia

PRVP - Provincia SV

PRVC - Comune Finale Ligure

### PRC - COLLOCAZIONE SPECIFICA

PRCD - Denominazione Grotta Pollera

## RP - REPERIMENTO

**LGI - COORDINATE I.G.M. O ALTRO**

|  |                    |
|--|--------------------|
| <b>LGII - Istituto</b>                 | IGM                |
| <b>LGIT - Denominazione tavoletta</b>  | Calice Ligure      |
| <b>LGIN - Numero foglio</b>            | 92                 |
| <b>LGIQ - Sigla quadrante</b>          | I SO               |
| <b>SPR - Specifiche di reperimento</b> | scavo archeologico |

**DSC - DATI DI SCAVO**

|                                   |  |
|-----------------------------------|--|
| <b>DSCA - Autori dello scavo</b>  | Amerano  |
| <b>DSCD - Data di scavo</b>       | 1890/1893  |
| <b>DSCI - Inventario di scavo</b> | 62n  |
| <b>DSCB - Bibliografia</b>        | Amerano P., Dei vasi colorati e dipinti a disegni geometrici delle caverne del Finale, B.P.I. XVII, 1891 Id., Stazione preistorica all'aperto del Finalese, B.P.I., XIX, 1893 Tesi di laurea 1970/71 Dott. G. Odetti |

**OG - OGGETTO****OGT - OGGETTO**

|                           |           |
|---------------------------|-----------|
| <b>OGTD - Definizione</b> | pendaglio |
|---------------------------|-----------|

**DT - CRONOLOGIA****DTZ - CRONOLOGIA GENERICA**

|                                     |                       |
|-------------------------------------|-----------------------|
| <b>DTZG - Secolo</b>                | Neolitico superiore   |
| <b>DTM - Motivazione cronologia</b> | analisi dei materiali |

**MT - DATI TECNICI**

|                                |   |
|--------------------------------|---|
| <b>MTC - Materia e tecnica</b> | argilla/ a mano, lisciatura, ingobbiatura |
|--------------------------------|---|

**MIS - MISURE**

|                      |    |
|----------------------|----|
| <b>MISU - Unita'</b> | NR |
|----------------------|----|

**CO - CONSERVAZIONE****STC - STATO DI CONSERVAZIONE**

|                                      |         |
|--------------------------------------|---------|
| <b>STCC - Stato di conservazione</b> | integro |
|--------------------------------------|---------|

**DA - DATI ANALITICI****DES - DESCRIZIONE**

|  |   |
|--|---|
| <b>DESO - Indicazioni sull'oggetto</b> | Pendaglio in forma rettangolare; una delle facce è spartita da cinque solchi orizzontali paralleli, l'altra faccia si presenta liscia. Ceramica ingubbiata marrone. |
|--|---|

**TU - CONDIZIONE GIURIDICA E VINCOLI****CDG - CONDIZIONE GIURIDICA**

|                                    |                                      |
|------------------------------------|--------------------------------------|
| <b>CDGG - Indicazione generica</b> | proprietà Ente pubblico territoriale |
|------------------------------------|--------------------------------------|

**DO - FONTI E DOCUMENTI DI RIFERIMENTO****FTA - FOTOGRAFIE**

|                                     |                         |
|-------------------------------------|-------------------------|
| <b>FTAX - Genere</b>                | documentazione allegata |
| <b>FTAP - Tipo</b>                  | fotografia b/n          |
| <b>FTAN - Codice identificativo</b> | L3625                   |

**BIB - BIBLIOGRAFIA**

|                                   |                        |
|-----------------------------------|------------------------|
| <b>BIBX - Genere</b>              | bibliografia specifica |
| <b>BIBA - Autore</b>              | Amerano P.             |
| <b>BIBD - Anno di edizione</b>    | 1891                   |
| <b>BIBH - Sigla per citazione</b> | 643                    |

**BIB - BIBLIOGRAFIA**

|                                   |                        |
|-----------------------------------|------------------------|
| <b>BIBX - Genere</b>              | bibliografia specifica |
| <b>BIBA - Autore</b>              | Amerano P.             |
| <b>BIBD - Anno di edizione</b>    | 1893                   |
| <b>BIBH - Sigla per citazione</b> | 644                    |

**BIB - BIBLIOGRAFIA**

|                                   |                        |
|-----------------------------------|------------------------|
| <b>BIBX - Genere</b>              | bibliografia specifica |
| <b>BIBA - Autore</b>              | Odetti G.              |
| <b>BIBD - Anno di edizione</b>    | 1970/1971              |
| <b>BIBH - Sigla per citazione</b> | 647                    |

**CM - COMPILAZIONE****CMP - COMPILAZIONE**

|                                |           |
|--------------------------------|-----------|
| <b>CMPD - Data</b>             | 1972      |
| <b>CMPN - Nome compilatore</b> | Odetti G. |

|                                       |                   |
|---------------------------------------|-------------------|
| <b>FUR - Funzionario responsabile</b> | Bertocchi Tiné F. |
|---------------------------------------|-------------------|

**RVM - TRASCRIZIONE PER MEMORIZZAZIONE**

|                                  |            |
|----------------------------------|------------|
| <b>RVMD - Data registrazione</b> | 2004       |
| <b>RVMN - Nome revisore</b>      | Colombo M. |

**AGG - AGGIORNAMENTO**

|                             |              |
|-----------------------------|--------------|
| <b>AGGD - Data</b>          | 2015         |
| <b>AGGN - Nome revisore</b> | Eliseo Laura |