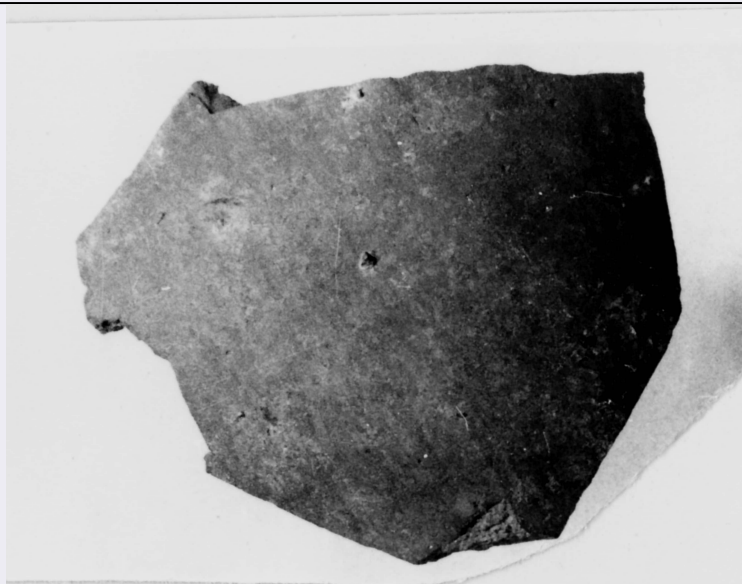


# SCHEDA



## CD - CODICI

TSK - Tipo di scheda RA

LIR - Livello di ricerca I

### NCT - CODICE UNIVOCO

NCTR - Codice regione 07

NCTN - Numero catalogo generale 00000184

ESC - Ente schedatore S19

ECP - Ente competente S19

## LC - LOCALIZZAZIONE

### PVC - LOCALIZZAZIONE GEOGRAFICO-AMMINISTRATIVA

PVCS - Stato ITALIA

PVCP - Provincia GE

PVCC - Comune Genova

### LDC - COLLOCAZIONE SPECIFICA

LDCT - Tipologia villa

LDCQ - Qualificazione comunale

LDCN - Denominazione Villa Durazzo Pallavicini

## UB - UBICAZIONE

### INV - INVENTARIO DI MUSEO O SOPRINTENDENZA

INVN - Numero 20823

## LA - ALTRE LOCALIZZAZIONI

TCL - Tipo di Localizzazione luogo di reperimento

### PRV - LOCALIZZAZIONE GEOGRAFICO-AMMINISTRATIVA

PRVS - Stato Italia

PRVP - Provincia SV

PRVC - Comune Finale Ligure

### PRC - COLLOCAZIONE SPECIFICA

<b>PRCD - Denominazione</b>	Grotta Pollera
<b>RP - REPERIMENTO</b>	
<b>LGI - COORDINATE I.G.M. O ALTRO</b>	
<b>LGII - Istituto</b>	IGM
<b>LGIT - Denominazione tavoletta</b>	Calice Ligure
<b>LGIN - Numero foglio</b>	92
<b>LGIQ - Sigla quadrante</b>	I SO
<b>SPR - Specifiche di reperimento</b>	scavo archeologico
<b>DSC - DATI DI SCAVO</b>	
<b>DSCA - Autori dello scavo</b>	Rossi
<b>DSCD - Data di scavo</b>	1886/1888
<b>DSCI - Inventario di scavo</b>	869r
<b>DSCB - Bibliografia</b>	A. Issel, Note paleontologiche sulla collezione del sig. G.B.Rossi, B.P. I., XIX, 1893. Tesi di laurea 1970/71 Dott. G. Odetti
<b>OG - OGGETTO</b>	
<b>OGT - OGGETTO</b>	
<b>OGTD - Definizione</b>	vaso
<b>CLS - Classe e produzione</b>	Ceramica figulina
<b>DT - CRONOLOGIA</b>	
<b>DTZ - CRONOLOGIA GENERICA</b>	
<b>DTZG - Secolo</b>	Neolitico medio
<b>DTM - Motivazione cronologia</b>	analisi dei materiali
<b>MT - DATI TECNICI</b>	
<b>MTC - Materia e tecnica</b>	argilla/ a mano
<b>MIS - MISURE</b>	
<b>MISU - Unita'</b>	cm
<b>MISA - Altezza</b>	13.7
<b>MISL - Larghezza</b>	15.8
<b>CO - CONSERVAZIONE</b>	
<b>STC - STATO DI CONSERVAZIONE</b>	
<b>STCC - Stato di conservazione</b>	frammentario
<b>DA - DATI ANALITICI</b>	
<b>DES - DESCRIZIONE</b>	
<b>DESO - Indicazioni sull'oggetto</b>	Frammento di fondo di vaso con ansa che oggi non risulta.
<b>TU - CONDIZIONE GIURIDICA E VINCOLI</b>	
<b>CDG - CONDIZIONE GIURIDICA</b>	
<b>CDGG - Indicazione generica</b>	proprietà Ente pubblico territoriale
<b>DO - FONTI E DOCUMENTI DI RIFERIMENTO</b>	
<b>FTA - FOTOGRAFIE</b>	

<b>FTAX - Genere</b>	documentazione allegata
<b>FTAP - Tipo</b>	fotografia b/n
<b>FTAN - Codice identificativo</b>	L2118
<b>BIB - BIBLIOGRAFIA</b>	
<b>BIBX - Genere</b>	bibliografia specifica
<b>BIBA - Autore</b>	Issel A.
<b>BIBD - Anno di edizione</b>	1893
<b>BIBH - Sigla per citazione</b>	640
<b>BIB - BIBLIOGRAFIA</b>	
<b>BIBX - Genere</b>	bibliografia specifica
<b>BIBA - Autore</b>	Odetti G.
<b>BIBD - Anno di edizione</b>	1970/1971
<b>BIBH - Sigla per citazione</b>	647
<b>CM - COMPILAZIONE</b>	
<b>CMP - COMPILAZIONE</b>	
<b>CMPD - Data</b>	1972
<b>CMPN - Nome compilatore</b>	Odetti G.
<b>FUR - Funzionario responsabile</b>	Bertocchi Tiné F.
<b>RVM - TRASCRIZIONE PER MEMORIZZAZIONE</b>	
<b>RVMD - Data registrazione</b>	2004
<b>RVMN - Nome revisore</b>	Colombo M.
<b>AGG - AGGIORNAMENTO</b>	
<b>AGGD - Data</b>	2015
<b>AGGN - Nome revisore</b>	Eliseo Laura