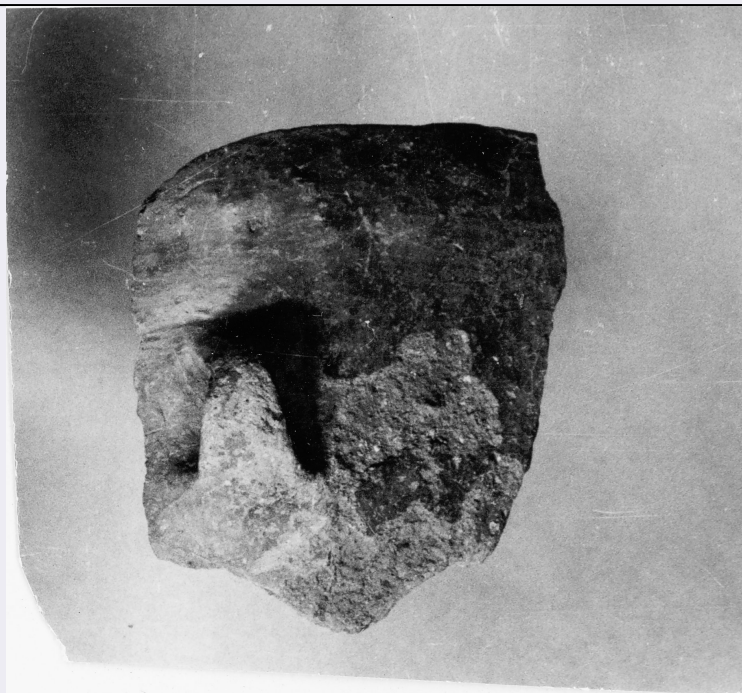


SCHEDA



CD - CODICI

TSK - Tipo di scheda	RA
LIR - Livello di ricerca	I
NCT - CODICE UNIVOCO	
NCTR - Codice regione	07
NCTN - Numero catalogo generale	00000338
ESC - Ente schedatore	S19
ECP - Ente competente	S19

LC - LOCALIZZAZIONE

PVC - LOCALIZZAZIONE GEOGRAFICO-AMMINISTRATIVA

PVCS - Stato	ITALIA
PVCP - Provincia	GE
PVCC - Comune	Genova

LDC - COLLOCAZIONE SPECIFICA

LDCT - Tipologia	villa
LDCQ - Qualificazione	comunale
LDCN - Denominazione	Villa Durazzo Pallavicini

UB - UBICAZIONE

INV - INVENTARIO DI MUSEO O SOPRINTENDENZA

INVN - Numero	20977
---------------	-------

LA - ALTRE LOCALIZZAZIONI

TCL - Tipo di Localizzazione	luogo di reperimento
------------------------------	----------------------

PRV - LOCALIZZAZIONE GEOGRAFICO-AMMINISTRATIVA

PRVS - Stato	Italia
PRVP - Provincia	SV

PRVC - Comune	Finale Ligure
PRC - COLLOCAZIONE SPECIFICA	
PRCD - Denominazione	Grotta Pollera
RP - REPERIMENTO	
LGI - COORDINATE I.G.M. O ALTRO	
LGII - Istituto	IGM
LGIT - Denominazione tavoletta	Calice Ligure
LGIN - Numero foglio	92
LGIQ - Sigla quadrante	I SO
SPR - Specifiche di reperimento	scavo archeologico
DSC - DATI DI SCAVO	
DSCA - Autori dello scavo	Rossi
DSCD - Data di scavo	1886/1888
DSCI - Inventario di scavo	1155r
DSCB - Bibliografia	Issel A., Note paleontologiche sulla collezione del sig. G.B. Rossi, B.P. I., 1893. Tesi di laurea 1970/71, dott. G. Odetti
OG - OGGETTO	
OGT - OGGETTO	
OGTD - Definizione	tazza
DT - CRONOLOGIA	
DTZ - CRONOLOGIA GENERICA	
DTZG - Secolo	Neolitico medio
DTM - Motivazione cronologia	analisi dei materiali
MT - DATI TECNICI	
MTC - Materia e tecnica	impasto/ a mano
MIS - MISURE	
MISU - Unita'	cm
MISA - Altezza	7.3
MISL - Larghezza	8.6
CO - CONSERVAZIONE	
STC - STATO DI CONSERVAZIONE	
STCC - Stato di conservazione	frammentario
DA - DATI ANALITICI	
DES - DESCRIZIONE	
DESO - Indicazioni sull'oggetto	Frammento di tazza a bocca plurilobata, comprendente l'orlo con un lobo ed una porzione di spalla con ansa ad anello. Impasto grezzo, opaco.
TU - CONDIZIONE GIURIDICA E VINCOLI	
CDG - CONDIZIONE GIURIDICA	
CDGG - Indicazione generica	proprietà Ente pubblico territoriale

DO - FONTI E DOCUMENTI DI RIFERIMENTO**FTA - FOTOGRAFIE**

FTAX - Genere	documentazione allegata
FTAP - Tipo	fotografia b/n
FTAN - Codice identificativo	L2109

BIB - BIBLIOGRAFIA

BIBX - Genere	bibliografia specifica
BIBA - Autore	Issel A.
BIBD - Anno di edizione	1893
BIBH - Sigla per citazione	640

BIB - BIBLIOGRAFIA

BIBX - Genere	bibliografia specifica
BIBA - Autore	Odetti G.
BIBD - Anno di edizione	1970/1971
BIBH - Sigla per citazione	647

CM - COMPILAZIONE**CMP - COMPILAZIONE**

CMPD - Data	1972
CMPN - Nome compilatore	Odetti G.

FUR - Funzionario responsabile	Bertocchi Tiné F.
---------------------------------------	-------------------

RVM - TRASCRIZIONE PER MEMORIZZAZIONE

RVMD - Data registrazione	2004
RVMN - Nome revisore	Colombo M.

AGG - AGGIORNAMENTO

AGGD - Data	2015
AGGN - Nome revisore	Eliseo Laura

AN - ANNOTAZIONI