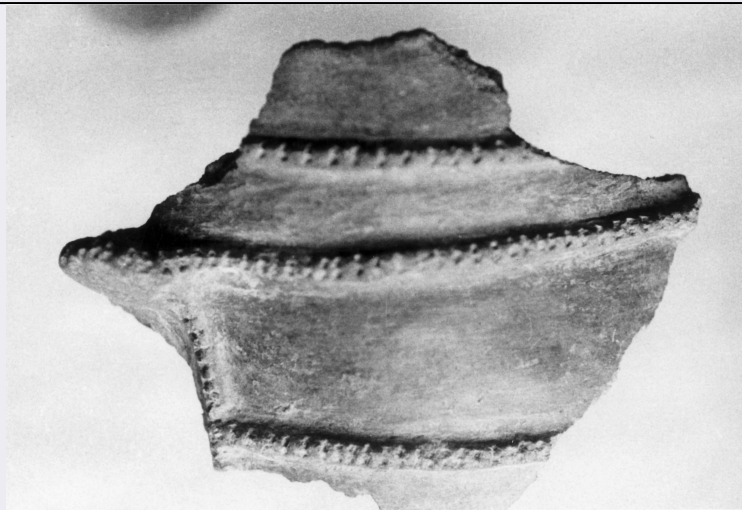


SCHEDA



CD - CODICI

TSK - Tipo di scheda	RA
LIR - Livello di ricerca	I
NCT - CODICE UNIVOCO	
NCTR - Codice regione	07
NCTN - Numero catalogo generale	00000344
ESC - Ente schedatore	S19
ECP - Ente competente	S19

LC - LOCALIZZAZIONE

PVC - LOCALIZZAZIONE GEOGRAFICO-AMMINISTRATIVA

PVCS - Stato	ITALIA
PVCP - Provincia	GE
PVCC - Comune	Genova

LDC - COLLOCAZIONE SPECIFICA

LDCT - Tipologia	villa
LDCQ - Qualificazione	comunale
LDCN - Denominazione	Villa Durazzo Pallavicini

UB - UBICAZIONE

INV - INVENTARIO DI MUSEO O SOPRINTENDENZA

INVN - Numero	20983
---------------	-------

LA - ALTRE LOCALIZZAZIONI

TCL - Tipo di Localizzazione	luogo di reperimento
------------------------------	----------------------

PRV - LOCALIZZAZIONE GEOGRAFICO-AMMINISTRATIVA

PRVS - Stato	Italia
PRVP - Provincia	SV
PRVC - Comune	Finale Ligure

PRC - COLLOCAZIONE SPECIFICA

PRCD - Denominazione	Grotta Pollera
----------------------	----------------

RP - REPERIMENTO

LGI - COORDINATE I.G.M. O ALTRO

LGII - Istituto	IGM
LGIT - Denominazione tavoletta	Calice Ligure
LGIN - Numero foglio	92
LGIQ - Sigla quadrante	I SO
SPR - Specifiche di reperimento	scavo archeologico

DSC - DATI DI SCAVO

DSCA - Autori dello scavo	Morelli
DSCD - Data di scavo	1885/1886
DSCI - Inventario di scavo	6v
DSCB - Bibliografia	Morelli N., Relazione sugli scavi eseguiti nella Caverna Pollera situata nel Finalese (prov. di Genova), M.A.L., serie 4°, vol. IV, 1888 Tesi di laurea 1970/71, dott. G. Odetti

OG - OGGETTO**OGT - OGGETTO**

OGTD - Definizione	orcio
---------------------------	-------

DT - CRONOLOGIA**DTZ - CRONOLOGIA GENERICA**

DTZG - Secolo	Neolitico inferiore
DTM - Motivazione cronologia	analisi dei materiali

MT - DATI TECNICI

MTC - Materia e tecnica	impasto/ a mano, lucidatura
--------------------------------	-----------------------------

MIS - MISURE

MISU - Unita'	cm
MISA - Altezza	9
MISL - Larghezza	12
MISD - Diametro	9

CO - CONSERVAZIONE**STC - STATO DI CONSERVAZIONE**

STCC - Stato di conservazione	frammentario
--------------------------------------	--------------

DA - DATI ANALITICI**DES - DESCRIZIONE**

DESO - Indicazioni sull'oggetto	Frammento di orcio. Orlo decorato a tacche e decorato con tre file di cordoni paralleli distanziati e uno verticale che si diparte dall'ansa. Ansa a linguetta ornata a tacche sulla costa. Impasto grezzo rossastro.
--	---

TU - CONDIZIONE GIURIDICA E VINCOLI**CDG - CONDIZIONE GIURIDICA**

CDGG - Indicazione generica	proprietà Ente pubblico territoriale
------------------------------------	--------------------------------------

DO - FONTI E DOCUMENTI DI RIFERIMENTO**FTA - FOTOGRAFIE**

FTAX - Genere	documentazione allegata
----------------------	-------------------------

FTAP - Tipo	fotografia b/n
FTAN - Codice identificativo	L2058
BIB - BIBLIOGRAFIA	
BIBX - Genere	bibliografia specifica
BIBA - Autore	Morelli N.
BIBD - Anno di edizione	1888
BIBH - Sigla per citazione	646
BIB - BIBLIOGRAFIA	
BIBX - Genere	bibliografia specifica
BIBA - Autore	Odetti G.
BIBD - Anno di edizione	1970/1971
BIBH - Sigla per citazione	647
CM - COMPILAZIONE	
CMP - COMPILAZIONE	
CMPD - Data	1972
CMPN - Nome compilatore	Odetti G.
FUR - Funzionario responsabile	Bertocchi Tiné F.
RVM - TRASCRIZIONE PER MEMORIZZAZIONE	
RVMD - Data registrazione	2004
RVMN - Nome revisore	Colombo M.
AGG - AGGIORNAMENTO	
AGGD - Data	2015
AGGN - Nome revisore	Eliseo Laura
AN - ANNOTAZIONI	