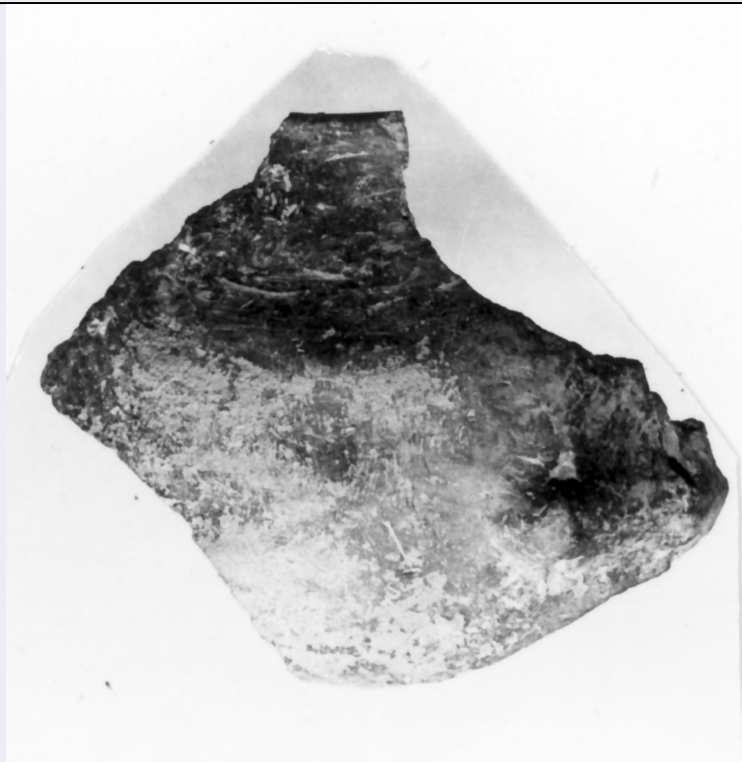


SCHEDA



CD - CODICI

TSK - Tipo di scheda RA

LIR - Livello di ricerca I

NCT - CODICE UNIVOCO

NCTR - Codice regione 07

NCTN - Numero catalogo generale 00000352

ESC - Ente schedatore S19

ECP - Ente competente S19

LC - LOCALIZZAZIONE

PVC - LOCALIZZAZIONE GEOGRAFICO-AMMINISTRATIVA

PVCS - Stato ITALIA

PVCP - Provincia GE

PVCC - Comune Genova

LDC - COLLOCAZIONE SPECIFICA

LDCT - Tipologia villa

LDCQ - Qualificazione comunale

LDCN - Denominazione Villa Durazzo Pallavicini

UB - UBICAZIONE

INV - INVENTARIO DI MUSEO O SOPRINTENDENZA

INVN - Numero 20991

LA - ALTRE LOCALIZZAZIONI

TCL - Tipo di Localizzazione luogo di reperimento

PRV - LOCALIZZAZIONE GEOGRAFICO-AMMINISTRATIVA

PRVS - Stato Italia

PRVP - Provincia	SV
PRVC - Comune	Finale Ligure
PRC - COLLOCAZIONE SPECIFICA	
PRCD - Denominazione	Grotta Pollera
RP - REPERIMENTO	
LGI - COORDINATE I.G.M. O ALTRO	
LGII - Istituto	IGM
LGIT - Denominazione tavoletta	Calice Ligure
LGIN - Numero foglio	92
LGIQ - Sigla quadrante	I SO
SPR - Specifiche di reperimento	scavo archeologico
DSC - DATI DI SCAVO	
DSCA - Autori dello scavo	Morelli
DSCD - Data di scavo	1885/1886
DSCI - Inventario di scavo	338r
DSCB - Bibliografia	Morelli N., Relazione sugli scavi eseguiti nella Caverna Pollera situata nel Finalese (prov. di Genova), M.A.L., serie 4°, vol. IV, 1888 Tesi di laurea 1970/71, dott. G. Odetti
OG - OGGETTO	
OGT - OGGETTO	
OGTD - Definizione	olla
DT - CRONOLOGIA	
DTZ - CRONOLOGIA GENERICA	
DTZG - Secolo	Neolitico superiore
DTM - Motivazione cronologia	analisi dei materiali
MT - DATI TECNICI	
MTC - Materia e tecnica	impasto/ a mano, levigatura
MIS - MISURE	
MISU - Unita'	cm
MISA - Altezza	10.5
MISL - Larghezza	9
MISD - Diametro	16
CO - CONSERVAZIONE	
STC - STATO DI CONSERVAZIONE	
STCC - Stato di conservazione	frammentario
DA - DATI ANALITICI	
DES - DESCRIZIONE	
DESO - Indicazioni sull'oggetto	Frammento di olla con piccolo collo diritto e ansa a bugna bifora insellata al centro. Impasto bruno.
TU - CONDIZIONE GIURIDICA E VINCOLI	
CDG - CONDIZIONE GIURIDICA	

**CDGG - Indicazione
generica**

proprietà Ente pubblico territoriale

DO - FONTI E DOCUMENTI DI RIFERIMENTO

FTA - FOTOGRAFIE

FTAX - Genere

documentazione allegata

FTAP - Tipo

fotografia b/n

FTAN - Codice identificativo

L2098

BIB - BIBLIOGRAFIA

BIBX - Genere

bibliografia specifica

BIBA - Autore

Morelli N.

BIBD - Anno di edizione

1888

BIBH - Sigla per citazione

646

BIB - BIBLIOGRAFIA

BIBX - Genere

bibliografia specifica

BIBA - Autore

Odetti G.

BIBD - Anno di edizione

1970/1971

BIBH - Sigla per citazione

647

CM - COMPILAZIONE

CMP - COMPILAZIONE

CMPD - Data

1972

CMPN - Nome compilatore

Odetti G.

**FUR - Funzionario
responsabile**

Bertocchi Tiné F.

RVM - TRASCRIZIONE PER MEMORIZZAZIONE

RVMD - Data registrazione

2004

RVMN - Nome revisore

Colombo M.

AGG - AGGIORNAMENTO

AGGD - Data

2015

AGGN - Nome revisore

Eliseo Laura