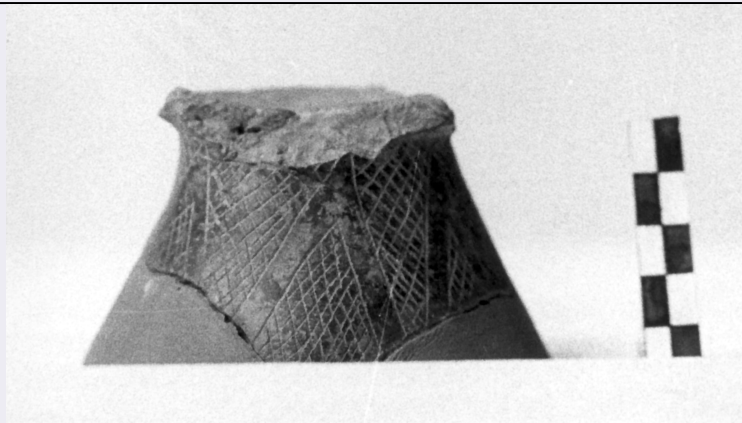


SCHEDA



CD - CODICI

TSK - Tipo di scheda RA

LIR - Livello di ricerca I

NCT - CODICE UNIVOCO

NCTR - Codice regione 07

NCTN - Numero catalogo generale 00001503

ESC - Ente schedatore S19

ECP - Ente competente S19

LC - LOCALIZZAZIONE

PVC - LOCALIZZAZIONE GEOGRAFICO-AMMINISTRATIVA

PVCS - Stato ITALIA

PVCP - Provincia GE

PVCC - Comune Genova

LDC - COLLOCAZIONE SPECIFICA

LDCT - Tipologia villa

LDCQ - Qualificazione comunale

LDCN - Denominazione Villa Durazzo Pallavicini

UB - UBICAZIONE

INV - INVENTARIO DI MUSEO O SOPRINTENDENZA

INVN - Numero 1711

LA - ALTRE LOCALIZZAZIONI

TCL - Tipo di Localizzazione luogo di reperimento

PRV - LOCALIZZAZIONE GEOGRAFICO-AMMINISTRATIVA

PRVS - Stato Italia

PRVP - Provincia SV

PRVC - Comune Borgo Verezzi

PRC - COLLOCAZIONE SPECIFICA

PRCD - Denominazione Grotta Armorari

RP - REPERIMENTO

LGI - COORDINATE I.G.M. O ALTRO

LGII - Istituto IGM

LGIT - Denominazione tavoletta	Calice Ligure
LGIN - Numero foglio	92
LGIQ - Sigla quadrante	I SO
SPR - Specifiche di reperimento	scavo archeologico
DSC - DATI DI SCAVO	
DSCA - Autori dello scavo	Morelli
DSCB - Bibliografia	Richard R., La Caverna degli Armorari presso Verezzi, Boll. Soc. Piem. Arch. e Belle Arti, XVI, 1932; Richard R., in R.I.I., 1937.
OG - OGGETTO	
OGT - OGGETTO	
OGTD - Definizione	vaso
DT - CRONOLOGIA	
DTZ - CRONOLOGIA GENERICA	
DTZG - Secolo	Neolitico inferiore
DTM - Motivazione cronologia	Bibliografia
MT - DATI TECNICI	
MTC - Materia e tecnica	argilla/ a mano, a graffito, levigatura
MIS - MISURE	
MISU - Unita'	cm
MISA - Altezza	5.5
MISL - Larghezza	6
MISD - Diametro	9
CO - CONSERVAZIONE	
STC - STATO DI CONSERVAZIONE	
STCC - Stato di conservazione	frammentario
STCS - Indicazioni specifiche	deperibile, reintegrato parzialmente
DA - DATI ANALITICI	
DES - DESCRIZIONE	
DESO - Indicazioni sull'oggetto	Frammento di piede di vaso a fruttiera con decorazione graffita a triangoli riempiti a graticcio a bande risparmiate. Impasto bruno levigato. Diametro ricavato dal frammento.
TU - CONDIZIONE GIURIDICA E VINCOLI	
CDG - CONDIZIONE GIURIDICA	
CDGG - Indicazione generica	proprietà Ente pubblico territoriale
DO - FONTI E DOCUMENTI DI RIFERIMENTO	
FTA - FOTOGRAFIE	
FTAX - Genere	documentazione allegata
FTAP - Tipo	fotografia b/n
FTAN - Codice identificativo	L4574

BIB - BIBLIOGRAFIA**BIBA - Autore** Richard R.**BIBD - Anno di edizione** 1932**BIBH - Sigla per citazione** 638**BIB - BIBLIOGRAFIA****BIBA - Autore** Richard R.**BIBD - Anno di edizione** 1937**BIBH - Sigla per citazione** 639**CM - COMPILAZIONE****CMP - COMPILAZIONE****CMPD - Data** 1973**CMPN - Nome compilatore** Odetti G.**FUR - Funzionario responsabile** Bertocchi Tiné F.**RVM - TRASCRIZIONE PER MEMORIZZAZIONE****RVMD - Data registrazione** 2004**RVMN - Nome revisore** Colombo M.**AGG - AGGIORNAMENTO****AGGD - Data** 2015**AGGN - Nome revisore** Eliseo Laura